

Afzetten voor school (1^e, 2^e, 6^e leerjaar)

De kinderen die naar school komen om les te volgen (1^e, 2^e, 6^e leerjaar) vragen wij om de school binnen te komen via de **poort aan het OCMW**. Ouders mogen mee tot aan de rode lijn en nemen daar afscheid. Wij vragen om steeds op de rode lijnen plaats te nemen om de afstand van 1.5 meter te bewaken.

Het 1^e leerjaar en 2^e leerjaar start om 8.45 uur. Afzetten is mogelijk tussen 8.30 en 8.45 uur.

Het 6^e leerjaar start om 9 uur. Afzetten is mogelijk tussen 8.45 en 9.00 uur.

Ophalen van school

De kinderen van het 1^e en 2^e leerjaar hebben een halve dag les, tot 12.15 uur. Zij kunnen opgehaald worden tussen 12.15 en 12.30 uur. Kinderen die niet zijn opgehaald, worden naar de schoolopvang gebracht (opvang specifiek voor hun groep).

Het 6^e leerjaar kan opgehaald worden tussen 15.35 en 15.50 uur.

We vragen opnieuw aan de ouders om aan de schoolpoort te wachten en de nodige afstand te bewaren. De kinderen zullen vervolgens één per één naar hun ouders kunnen gaan. Hou er rekening mee dat dit iets langer kan duren dan normaal.

De zesdeklassers die zelfstandig naar huis gaan, dienen dit op voorhand aan hun klasleerkracht te laten weten.

Afzetten voor de opvang (kleuters, 3^e, 4^e, 5^e leerjaar)

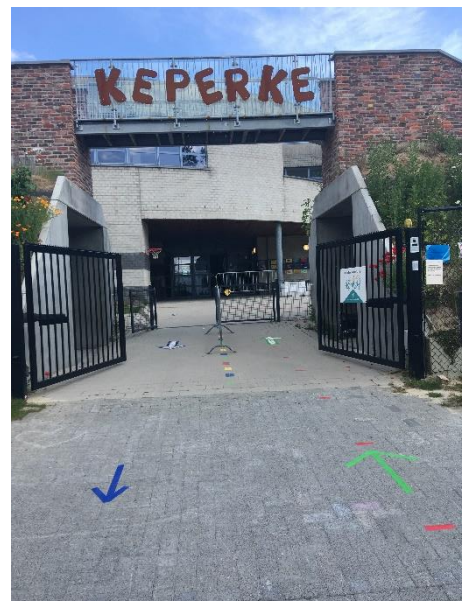
Kinderen die naar de opvang gaan (zowel kleuterschool als lagere school) mogen afgezet worden aan de hoofdingang. Indien jullie geen gebruik maken van de voorschoolse opvang, vragen wij om de kinderen af te zetten tussen 8.30 en 8.45.

Aan de hoofdingang is eenrichtingsverkeer aangebracht en zien jullie een rode lijn, waar wij de ouders zullen vragen om afscheid te nemen.

Ophalen van de opvang

De schoolopvang eindigt om 15.35 uur. De kinderen van de opvang zullen wachten op de kleuterspeelplaats van 15.35 tot 15.50 uur. De ouders die hun kind ophalen, wachten hun beurt af aan de poort.

De kinderen mogen ook vroeger opgehaald worden, maar dan vragen we steeds de begeleidende leerkracht op voorhand in te lichten over het vertrek. Ook bij het ophalen op een ander moment, vragen wij steeds te wachten aan de poort.



Broers en zussen?

Zijn er broers en zussen die samen naar school komen, zowel voor de opvang als voor de school? Dan mogen zij allen via de hoofdingang binnen. De kinderen van het 1^e, 2^e en 6^e leerjaar gaan vervolgens via het paadje naar de speelplaats van de lagere school.

Mondmaskers

Al het personeel zal steeds een **mondmasker** dragen. In de klassen waar lesgegeven wordt, staat een plexiglas. Op die manier kan de leerkracht een instructie geven zonder mondmasker. De kinderen hoeven geen mondmasker te dragen.

Aan ouders die hun kind komen afzetten of ophalen, vragen wij ook een mondmasker te dragen.

Social distance



We proberen steeds de afstand van 1.5 meter te respecteren. De kinderen (zowel van school als van de opvang) worden verdeeld in groepen van maximum 14 kinderen en zullen geen fysiek contact hebben met andere groepen.

Ook binnen de groep zullen wij er steeds op toezien dat de kinderen deze afstand houden.

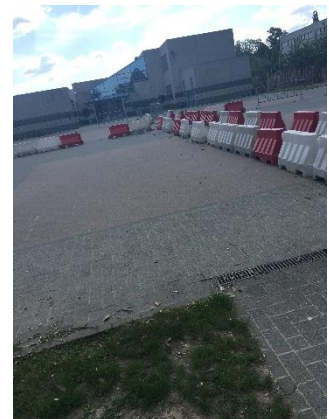
De klassen zijn zo ingericht dat er voldoende plaats tussen de banken staat.

Handhygiëne

Aan de ingang zullen we vragen aan iedereen die de school binnenkomt om de handen te ontsmetten. Daarnaast zullen de kinderen steeds op vaste momenten hun handen wassen (bv. voor en na een speeltijd, maaltijd, na hoesten of niezen). Ook bij het buitengaan zal iedereen de handen ontsmetten.

Speeltijden

Onze speelplaats is opgedeeld in verschillende zones. Zowel bij het binnenkomen als tijdens de speeltijden zullen zij steeds in eenzelfde zone spelen. De speeltijden voor het 1^e en 2^e leerjaar gebeuren onder leiding van de L.O.-leerkracht. De speeltijden van het 6^e leerjaar zullen plaatsvinden in het buitenklasje, waar de boomstammetjes ook op 1.5 meter van elkaar verwijderd zijn.



Ziekte

Wij vragen met aandrang om GEEN zieke kinderen naar school te brengen. In deze tijd is het erg belangrijk dat ieder zijn verantwoordelijkheid neemt... Zieke kinderen blijven thuis!

Indien je kind op school ziek wordt, zal het afgezonderd worden in een apart lokaal. Wij vragen aan de ouders om hun kind zo snel mogelijk te komen halen.

Indien er sprake zou zijn van een Covid-19 vragen wij om de school zo snel mogelijk op de hoogte te brengen.

Groepen in de opvang

Ook in de opvang zullen wij zoveel mogelijk werken met vaste contactbubbels. We werken met groepen van maximum 14 kinderen.

Voor- en naschoolse opvang

De voor- en naschoolse opvang blijft nog steeds voorzien voorschools van 7 tot 8.30 uur en naschools van 15.50 tot 18 uur. Waar mogelijk trachten wij de contactbubbels van overdag te behouden.

Afspraak

We proberen alle vragen zoveel mogelijk telefonisch te beantwoorden. De directie blijft ook bereikbaar op GSM 0498 92 28 53. Wenst u toch een afspraak in persoon? Dan vragen we om op voorhand een afspraak te maken.

Gelieve te wachten aan de poort

Ouders mogen voorlopig de school niet meer binnen. Mogen wij steeds vragen aan de rode lijn te wachten?

