





INFOFICHE ZAALVERHUUR

KASTEEL LA MOTTE

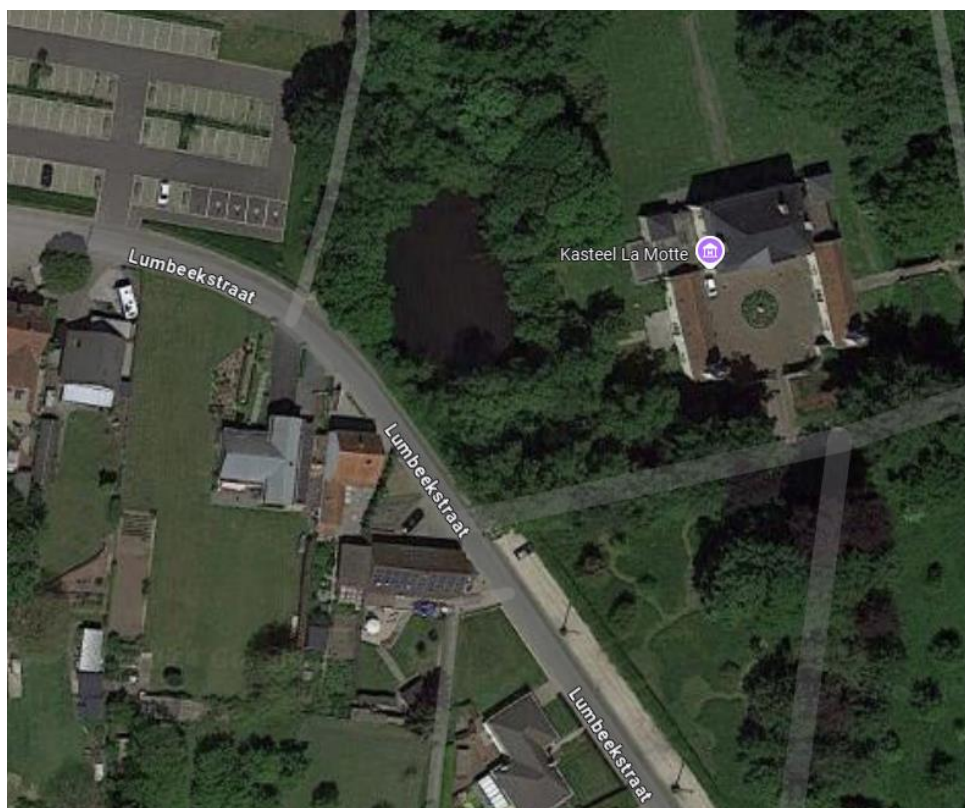
zaalhuur@dilbeek.be

1. Locatie

Kasteel La Motte Lumbeekstraat 20, 1700 Sint-Ulriks-Kapelle

	Niet overdekte fietsparking aanwezig.
	Parkeren op het domein is niet toegestaan. Parking aan de ingang voor 20 wagens. Ruimere parking voor 90 (ook elektrische) wagens, 100m verder in de straat.
	De Lijn 570 (schoolbus Schepdaal-Dilbeek) en R15 (Brussel Noord-Denderleeuw) halte 'Sint-Ulriks-Kapelle Kerk'.
	Treinstation Sint-Martens-Bodegem op 2 km.

Plattegrond Kasteel La Motte



1.1 Vergaderlokalen

Deze lokalen bevinden zich op de 2^{de} verdieping en zijn geschikt voor vergaderingen, opleidingen e.d. waarbij ze ingericht zijn in een vaste opstelling. Tenzij anders afgesproken dient het lokaal in dezelfde opstelling en staat achtergelaten te worden. De opstelling hangt in iedere locatie.

Bij het reserveren van het lokaal zal er thee, koffie en water voorzien worden.

2 ^{de} verdieping Niet bereikbaar met lift	Grootte	Maximum- capaciteit	Basisopstelling	Zaal- type	Voorzieningen
Roze kamer 	26 m ² (6 x 4,40m)	12 pers	Ovaal. Vier rechthoekige tafels + aan de uiteinden kwartcirkeltafels met plaats voor 1 persoon per tafel.	M	Flipchart Wifi <u>Op aanvraag:</u> beamer en projectiescherm
Gele kamer 	26 m ² (6 x 4,40m)	12 pers	Rechthoek. Vijf rechthoekige tafels.	M	Flipchart Wifi <u>Op aanvraag:</u> beamer en projectiescherm
Groene kamer 	36 m ² (8 x 4,60m)	16 pers	Ovaal. Zes rechthoekige tafels + aan de uiteinden kwartcirkeltafels met plaats voor 1 persoon per tafel.	L	Flipchart Beamer Projectiescherm Wifi
Cafetaria 	61 m ² (4,40 x 14m)	32 pers	8 rechthoekige tafels.	M	Flipchart Projectiescherm GEEN wifi <u>Op aanvraag:</u> beamer
Zolder 	80m ² (8,10 x 10,30m)	20 pers	Leeg. 12 tafels en 20 stoelen ter beschikking	M	<u>Op aanvraag:</u> beamer, projectiescherm en flipchart GEEN wifi

1.2 Feest- en vergaderlokalen

Deze lokalen bevinden zich op het gelijkvloers en zijn geschikt voor vergaderingen, opleidingen maar ook voor recepties en feesten met catering.

Enkel bij vergadering wordt er koffie, thee en water voorzien.

Het is niet toegelaten om elektronisch versterkte muziek (geluidinstallaties) af te spelen.



Achtergrondmuziek kan indien het maximaal toegestane geluidsniveau van 85 dB(A)_{L_{Aeq}},15min niet overschreden wordt.

Gelijkvloers	Grootte	Maximum-capaciteit	Basisopstelling	Zaal-type	Voorzieningen
Café 	24m ² (4 x 6m)	20 pers	Leeg. 10 tafeltjes van 70cm x 70cm en 20 stoelen	S	GEEN wifi
Salon 	52 m ² (8 x 6,60m)	30 voor eetfeest 20 voor vergadering	Leeg. 10 tafels en 30 stoelen Het salon bevat een koffiebar met afwasbak	L	Flipchart beamer projectiescherm wifi
Feestzaal 	73 m ² (6,8 x 10,8m)	60 voor eetfeest 30 voor vergadering	Leeg. 18 tafels en 60 stoelen. De feestzaal wordt steeds in combinatie met het café verhuurd en een kleine ingerichte keuken	L	Flipchart beamer projectiescherm wifi

1.3 Auditorium

Kasteel La Motte beschikt ook over een auditorium en een tentoonstellingsruimte dat zich bevindt op het gelijkvloers. Het auditorium is geschikt voor lezingen e.d. waarbij er ook toegang is tot de gelijkvloerse koffiebar.

De tentoonstellingsruimte kan in combinatie met de cafetaria (op het 1^{ste} verdiep) gehuurd worden waar tevens het sanitair zich bevindt.

Gelijkvloers	Grootte	Maximale capaciteit	Basisopstelling	Zaaltype	Voorzieningen
Auditorium 	75 m ² (10,70 x 7m)	85 pers	Vaste opstelling met podium en rijen stoelen	XL	flipchart beamer projectiescherm micro en statief wifi Mac-gebruikers dienen zelf hulpstukken te voorzien.
Tentoonstellingsruimte 	58 m ² (4,20 x 13,80m)	24 pers	Leeg. 12 tafels, 12 stoelen ter beschikking (stoelen kunnen bijgezet worden)	M	<u>Op aanvraag:</u> beamer, projectiescherm en flipchart GEEN wifi

2. Tarieven

TARIEVEN ZAAL

- **Categorie A:** verenigingen en burgers die huren in functie van een socio-culturele of sportieve activiteit met een open karakter voor alle burgers
- **Categorie B:** privéfeesten, bedrijven, niet-Dilbeekse verenigingen en burgers die huren in functie van een activiteit met gesloten karakter voor alle burgers

De locatie kan uitsluitend betreden worden op de vooraf vastgelegde tijdstippen, op de dagen dat de zaal is gehuurd. Voor de opbouw en het opruimen van de zaal kunnen er vooraf afspraken worden gemaakt, waarbij de bijbehorende huurkosten in rekening worden gebracht.

Prijzen per categorie zaal

	Categorie A	Categorie B
Small	€ 3	€ 12
Medium	€ 4	€ 16
Large	€ 7	€ 24
XL	€ 10	€ 37,5
XL +	€ 13	€ 45

Prijzen per begonnen uur