

Heraanleg wegenis ITTERBEEKSEBAAN

Welkom!

VERWELKOMING

Schepen Openbare Ruimte

Stijn Quaghebeur

AFSPRAKEN

- De toelichting zal in één geheel gegeven worden,
=> vragen opsparen aub
- U kan melden een vraag te stellen door een 'handje' aan te vinken
- Uw kan uw vragen stellen nadat beheerder u heeft aangewezen
- U heeft ook de mogelijkheid om via de chat vragen te stellen welke zullen worden verzameld door de beheerder om dan toe te lichten

AGENDA

- ❑ Verwelkoming door schepen Stijn Quaghebeur
- ❑ Wat gaan we doen en waarom
- ❑ Plannen
- ❑ Tijdschema → waar staan we, start der werken, fasering, doorlooptijd
- ❑ Impact & hinder – oplossingen
- ❑ Afspraken
- ❑ Contactgegevens

WAAROM

Uitvoering mobiliteitsplan!

- Onveilige fietspaden langsheen de straat
- Algemene slechte staat voetpaden/fietspaden/wegenis

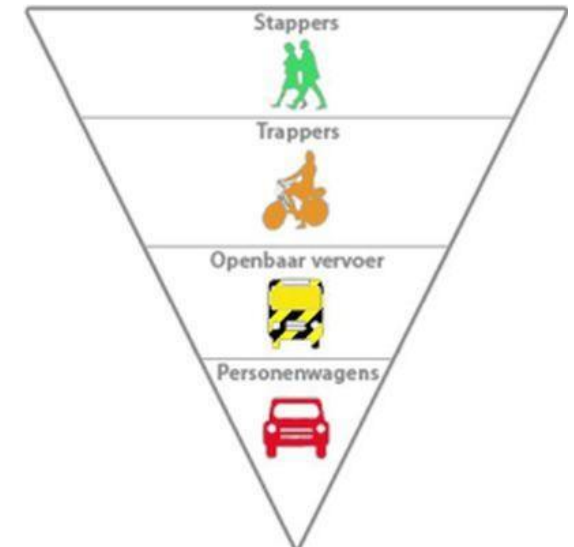
=> straat ligt in mobiliteitsplan op een bovenlokale functionele fietsroute (BFF) -> gericht op functionele verplaatsingen (woon-werk/woon-winkel/woon-school)

uitgangspunt

Verkeersveiligheid

Als basisprincipe wordt het 'STOP'-principe gebruikt

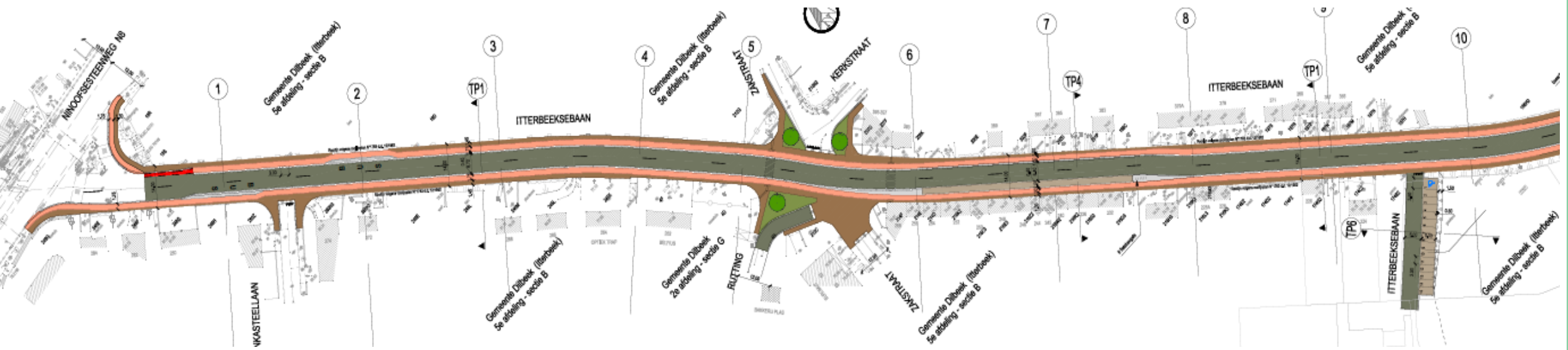
- S = Stappers (voetgangers) : volwaardige comfortabele voetpaden
- T = Trappers (fietsers) : veilige, comfortabele fietspaden conform fietsvademeccum
- O = Openbaar vervoer : goed uitgeruste halteaccomodaties
- P = personenwagens : volwaardige weg rekening houdende met snelheidsregime

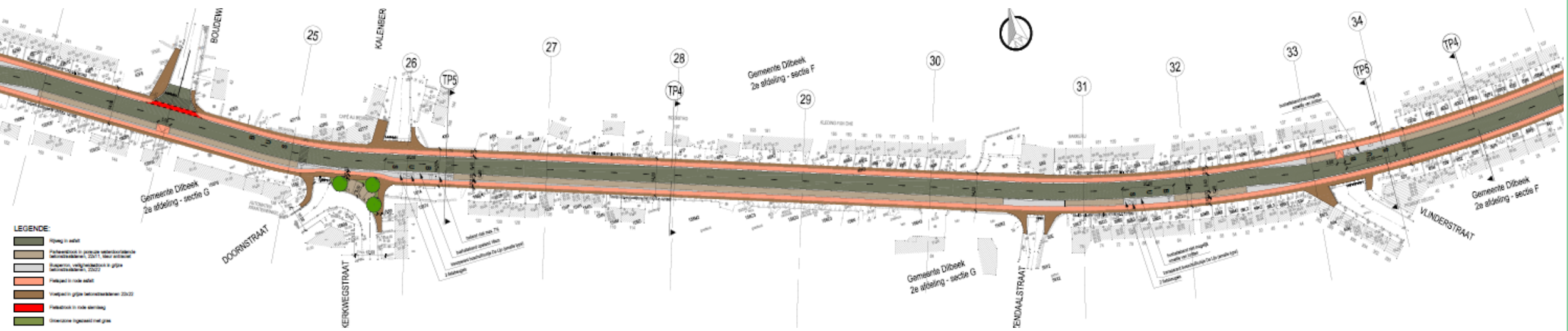


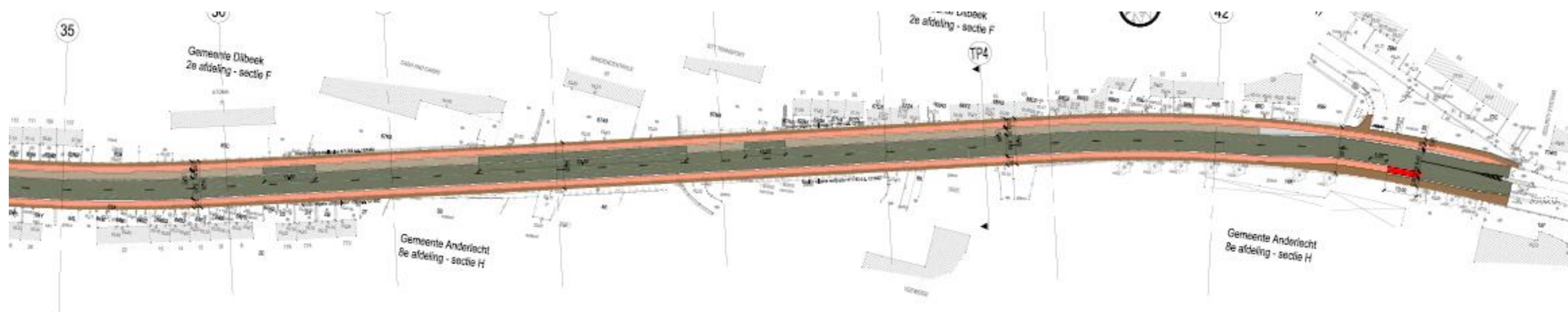
WAT

- Weg in nieuwstaat brengen
- Aanleg brede en veilige fiets- en voetpaden
-> breed en verhoogd fietspad om veilige verbinding tussen Dilbeek en Brussel te voorzien
- Nieuwe beplanting
- Parkeerplaatsen waar nodig
- Herstel riolering waar nodig

PLANNEN



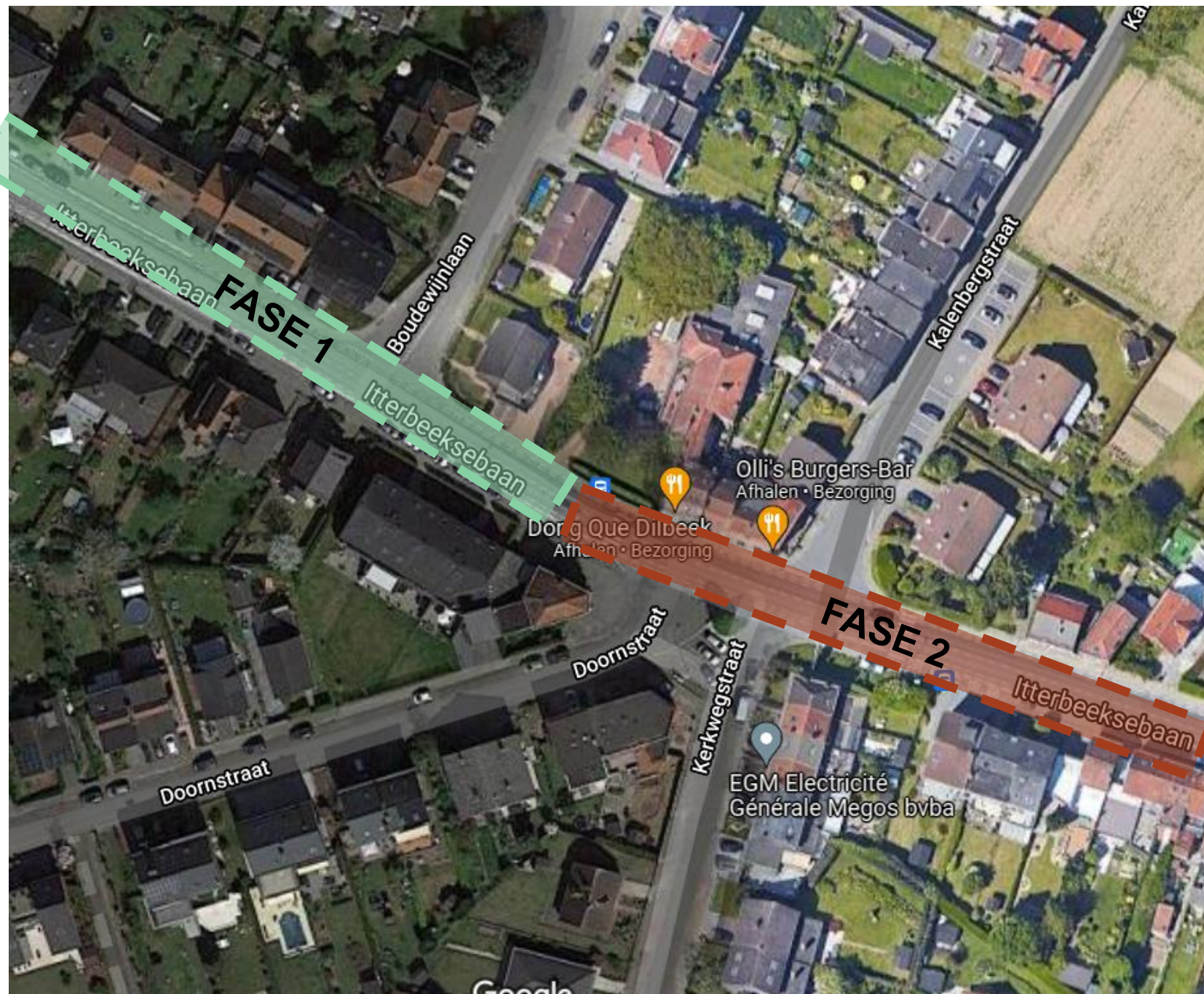




TIJDSLIJN & FASERING



FASERING

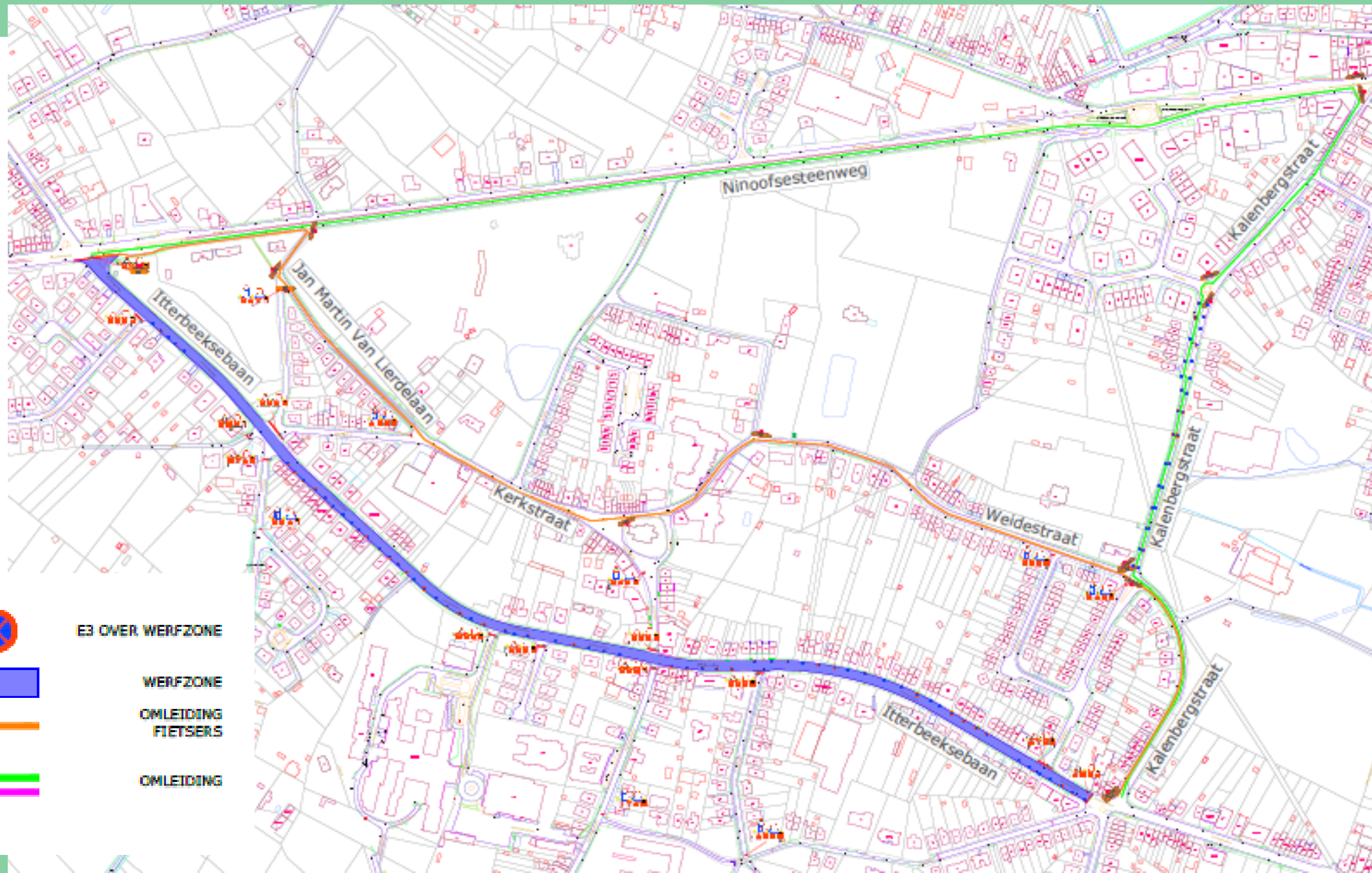


AFSPRAKEN

SAMEN VOOR EEN VLOT VERLOOP

- Start pas NA kerstverlof (cfr. eindejaarsperiode handelaars)
- Tijdens de werken is doorgaand verkeer niet mogelijk
=> omleidingsplannen
- Bushaltes De Lijn wijzigen tijdelijk
=> zie plannen
- Plaatselijk verkeer beperken – klanten worden toegelaten!
- Leveringen en groot transport vermijden tussen 7u en 16u
- Afvalophaling => aannemer verzamelt **PMD en huisvuil** en plaatst deze buiten de werfzone.
Papier en glas gratis naar containerpark te brengen.

OMLEIDING FASE 1



E3 OVER WERFZONE



WERFZONE



OMLEIDING
FIETSERS



OMLEIDING

ROUTES EN HALTES DE LIJN

LIJNEN 116 – 117

FASE 1



LIJNEN 116 – 117

FASE 2



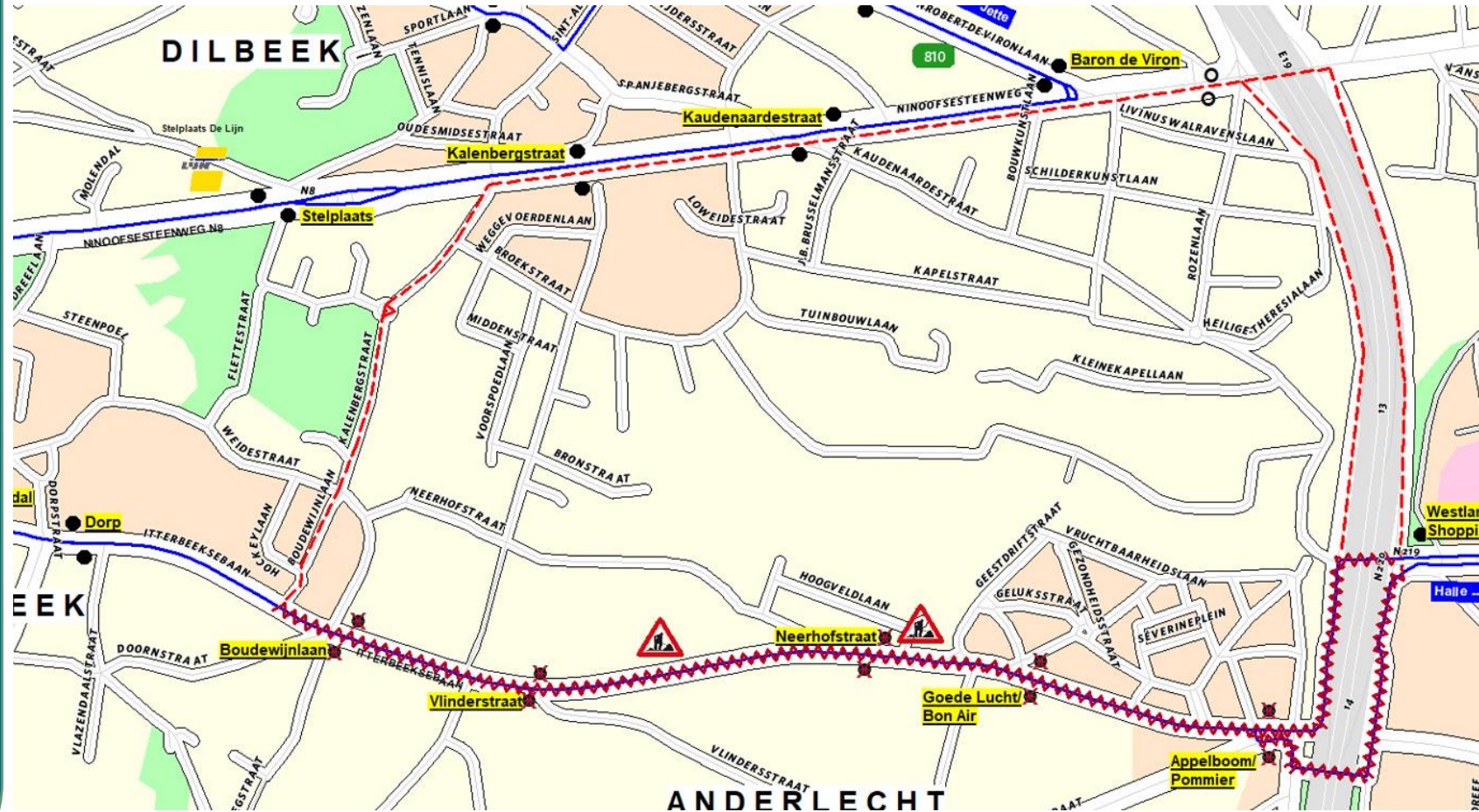
LIJN 810

FASE 1



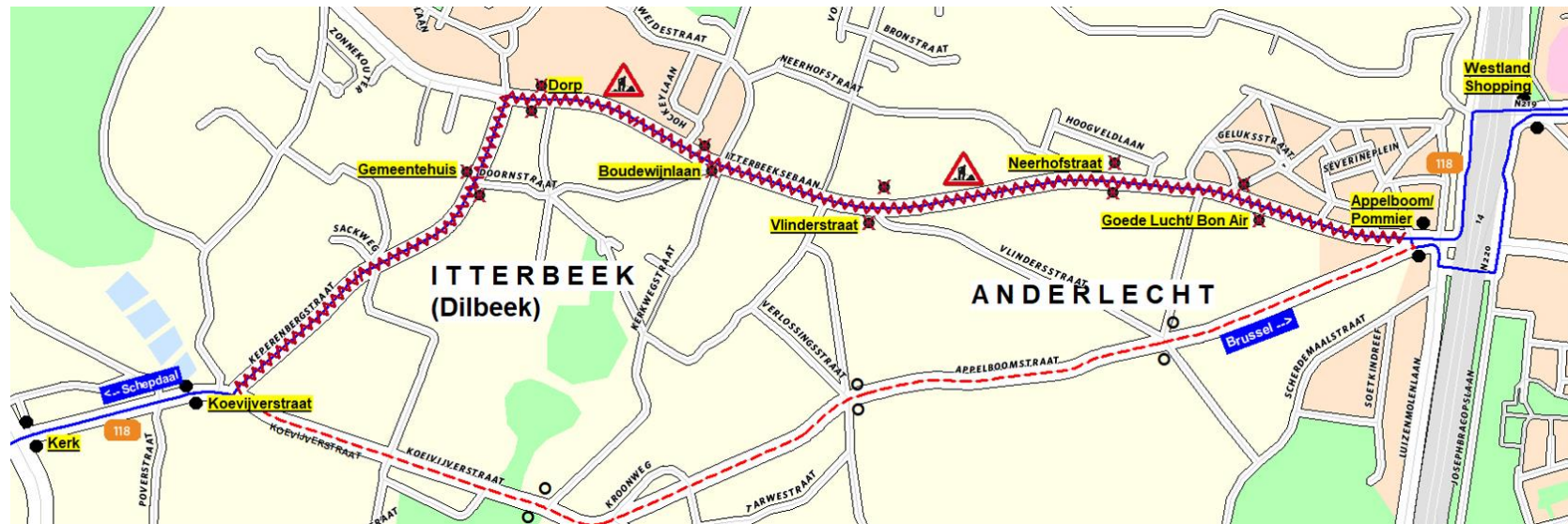
LIJN 810

FASE 2



LIJN 118

FASE 1 & 2



CONTACT

- www.dilbeek.be/itterbeeksebaan
(algemeen, plannen, ppt,...)
UPDATES worden frequent aangevuld met laatste nieuws
- Aannemer Viabuild – werfleider Glenn Vanhaeren
werfkeet thv ocmw Dilbeek
- Gemeente Dilbeek via mail
openbareruimte@dilbeek.be
02/451.68.50
- Rioolbeheerder Farys
Jo Fleurinck
jo.fleurinck@farys.be



DILBEEK.BE