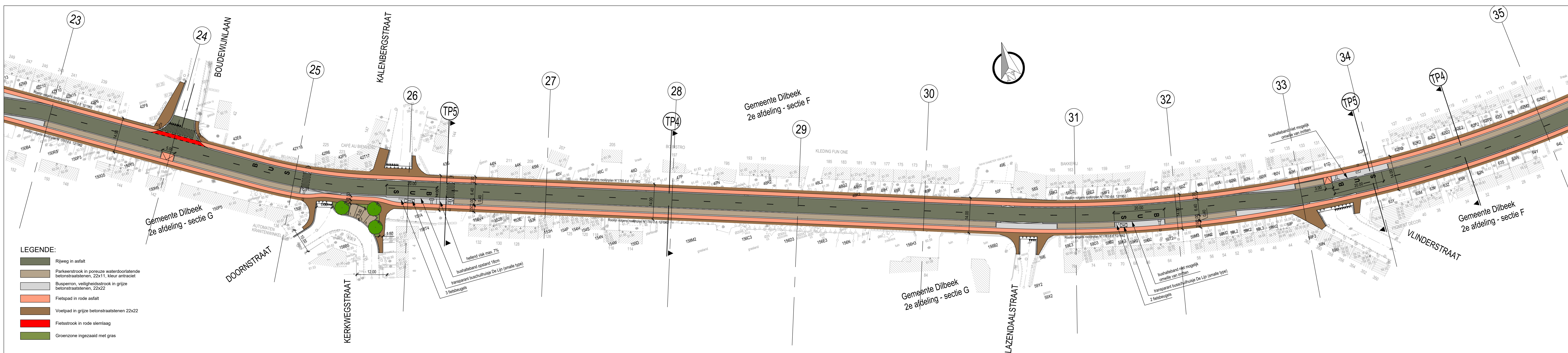
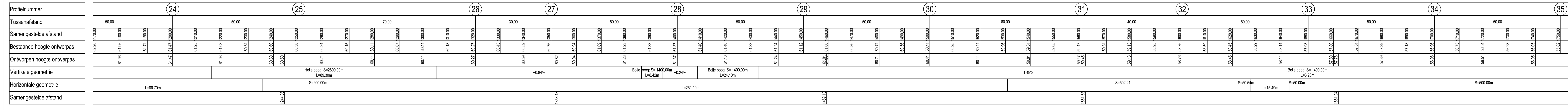



Schalen: Lengte: 1/500
Hoogte: 1/100

ALM-litterbeeksebaan
VERGELUKINGSVLAK
45.00m T.A.W.




- LEGENDE:**
- Rijweg in asfalt
 - Parkerstrook in porseuze waterdoorlatende betonstraatstenen, 22x11, kleur: anthraciet
 - Busperron, veiligheidsstrook in grijze betonstraatstenen, 22x22
 - Fietspad in rode asfalt
 - Voetpad in grijze betonstraatstenen 22x22
 - Fietsstrook in rode slemiaag
 - Groenzone ingezaaid met gras

Opmachtgever

GEMEENTE DILBEEK
 PROVINCIE VLAAMS BRABANT

Gemeente Dilbeek
 Gezien & goedgekeurd door
 Algemeen directeur: M. Vanden Houte
 Burgemeester: W. Segers

Project
Aanleg fietspaden
Itterbeeksebaan
ONTWERP

Studiebureau

ARCADIS
 for natural and built assets
 info@arcadisbelgium.be - www.arcadis.com

Maatschappelijke afdeling: ARCADIS Belgium NV
 Coördinerende vestiging: Gezien: Coördinerende vestiging: 1100 Brussel
 Totaal: +32 (0)2 535 75 00
 Fax: +32 (0)2 535 75 01

Index	Datum	Omschrijving	Getek.	Nagaz.	Projectmanager F/W
G	20-12-2019	Ontwerp ontwerper	NLE	TBL	Schaal: 1/500
F	18-10-2018	Voorontwerp versie E	BLA	PJK	Formaat: 0,88m²
E	12-02-2018	Voorontwerp versie D	BLA	PJK	Projectnr: BE0112-00073-140
D	20-10-2017	Voorontwerp versie C	BLA	PJK	
C	17-07-2017	Voorontwerp versie B - aangepast aan opmerkingen KIBIC dt. 06-07-2017	GLE	PJK	Volgnummer
B	01-03-2017	Voorontwerp versie A	HTD	PJK	Georeferentie
A	21-11-2014	Voorontwerp versie A	TPS	PJK	Coördinaten: Lambert 1972

GRONDPLAN WEGENIS
 Itterbeeksebaan - deel 3

3.3
 OF2 | VERSIE G