

Startvergadering werken Brusselstraat -Hoogveld - Molenberg

19 juni 2019



- **Verwelkoming door schepen Quaghebeur**
- **Korte toelichting plannen**
- **Start van de werken – fasering – duur – impact**
De Lijn
- **Enkele praktische zaken**
- **Contactgegevens**

Verloop dossier

- Opstart november 2014 door studiebureau SWECO
- Inforegadering 26/1/2017 - Bijkomende werkvergadering met bewoners 23/2/2017
- Definitieve goedkeuring ontwerp op 10/11/2017

Doelstelling

- Veilige fietspaden
- Weg in goede staat brengen
- Snelheidsremmende maatregelen
- Herstel riolering waar nodig

Mobiliteitsplan Dilbeek

Fietsroutennetwerk

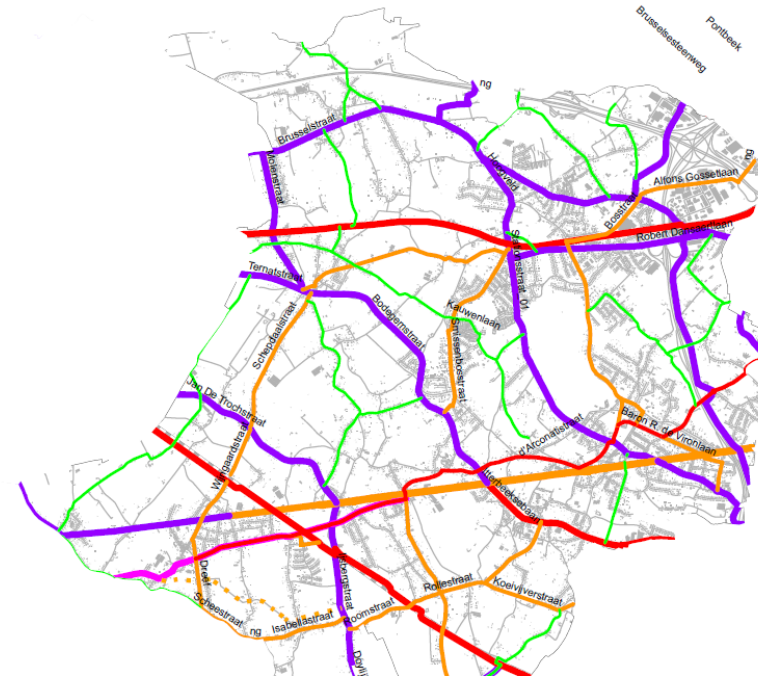
Legende

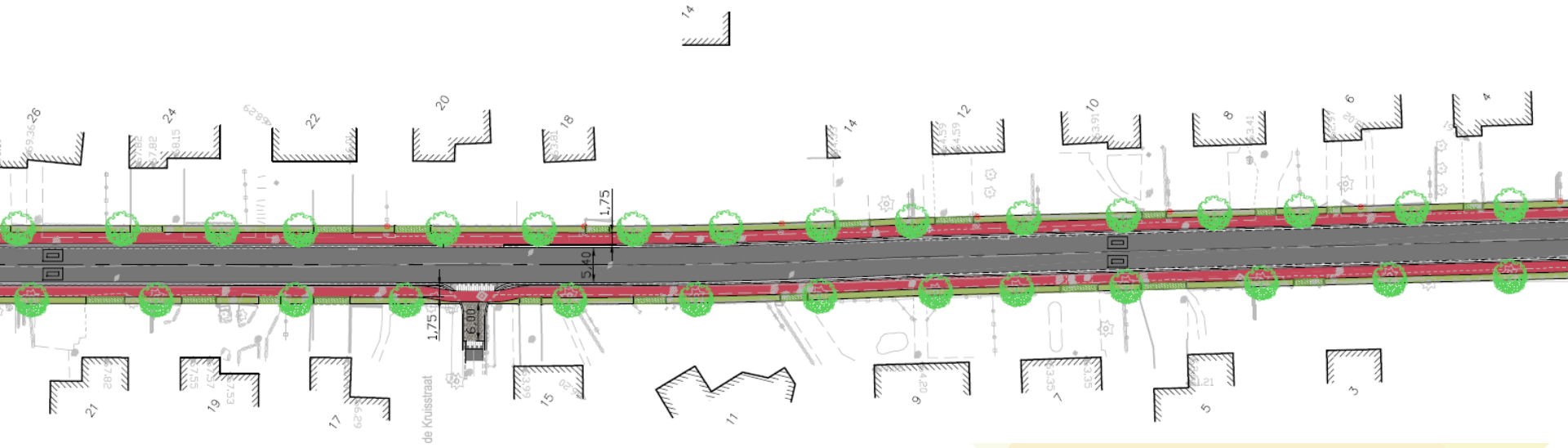
BFF_type

- fietsnelweg
- hoofdroute
- functionele fietsroute
- alternatieve functionele fietsroute

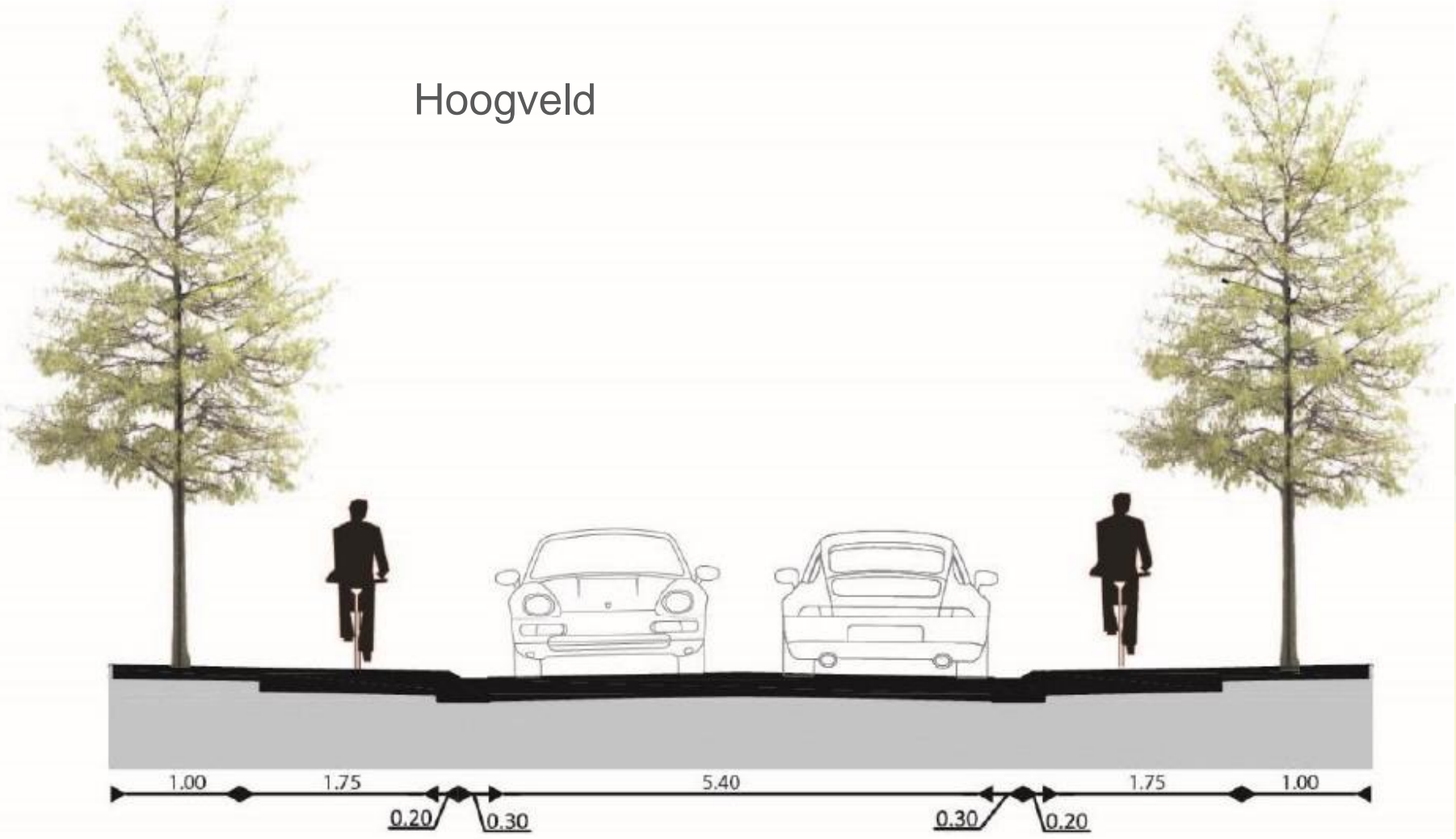
LFF_type

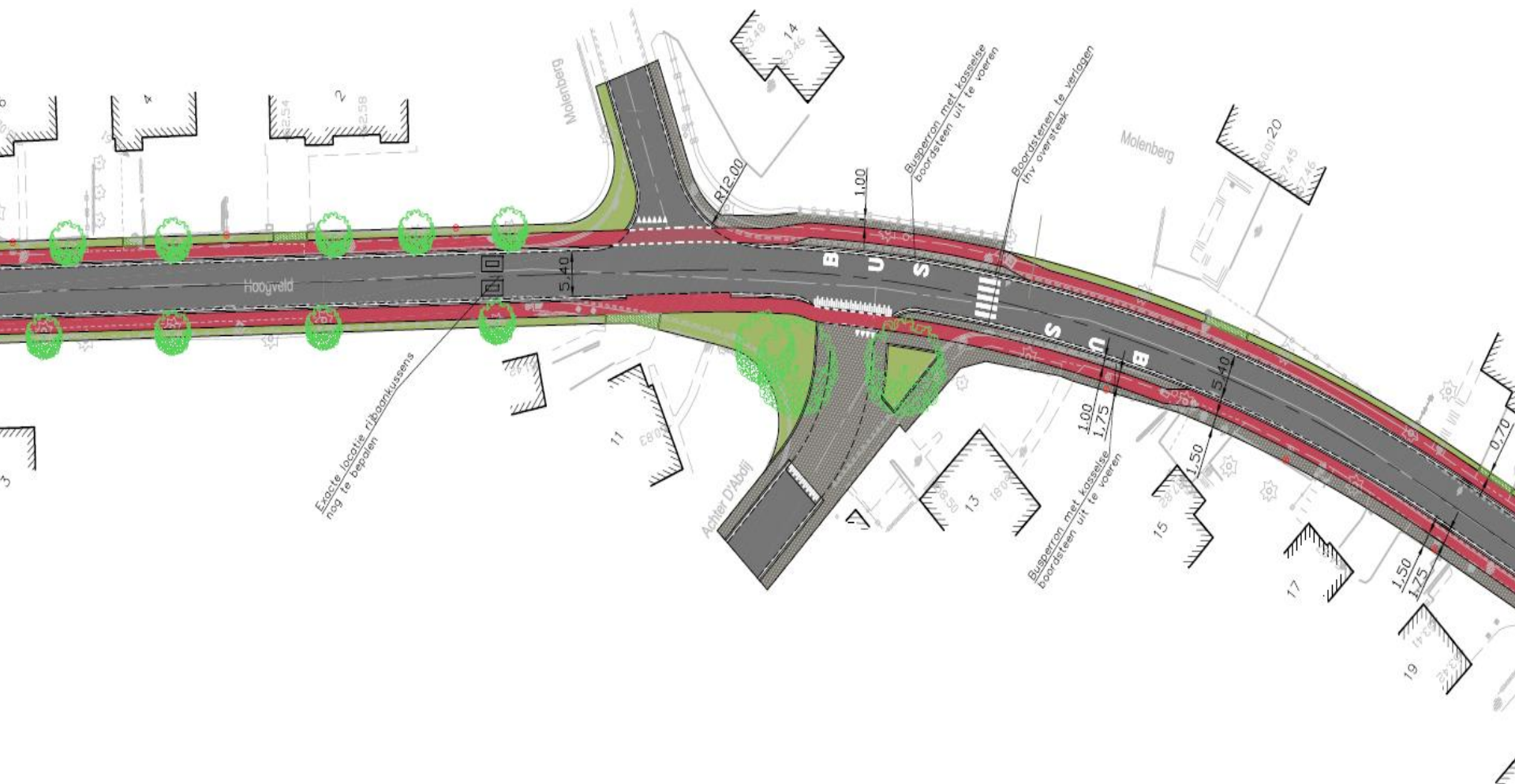
- lokale hoofdroute
- functionele fietsroute
- alternatieve route
- tijdelijke fietsnelweg
- landelijke weg

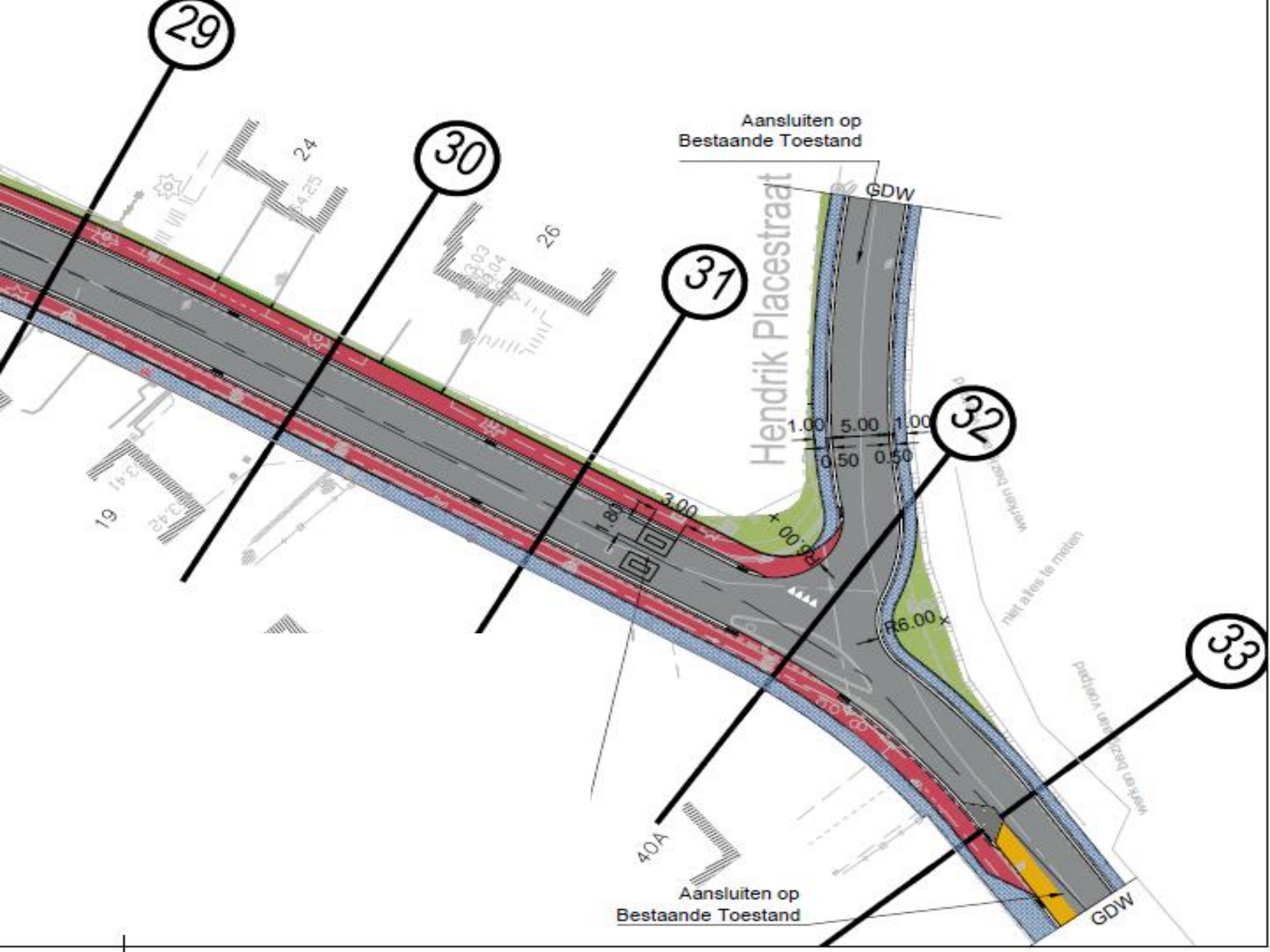




Hoogveld







29

30

31

32

33

Aansluiten op Bestaande Toestand

Hendrik Placestraat

GDW

1.00 5.00 1.00
0.50 0.50

Aansluiten op Bestaande Toestand

GDW

net adres te maken

net adres te maken

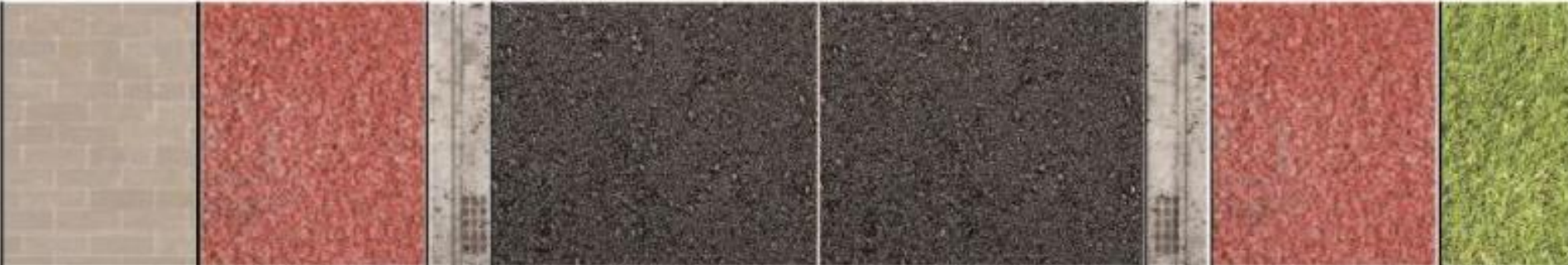
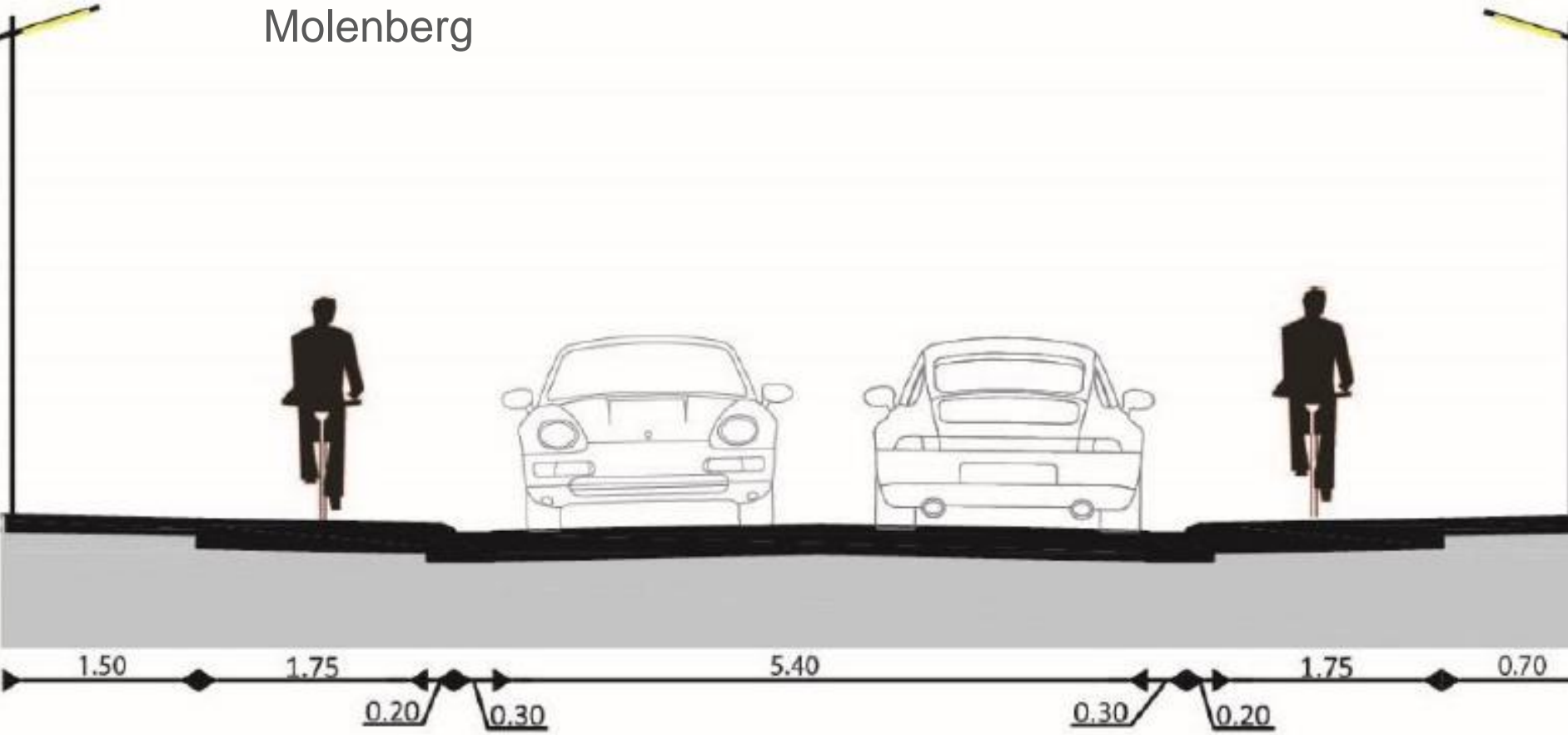
19

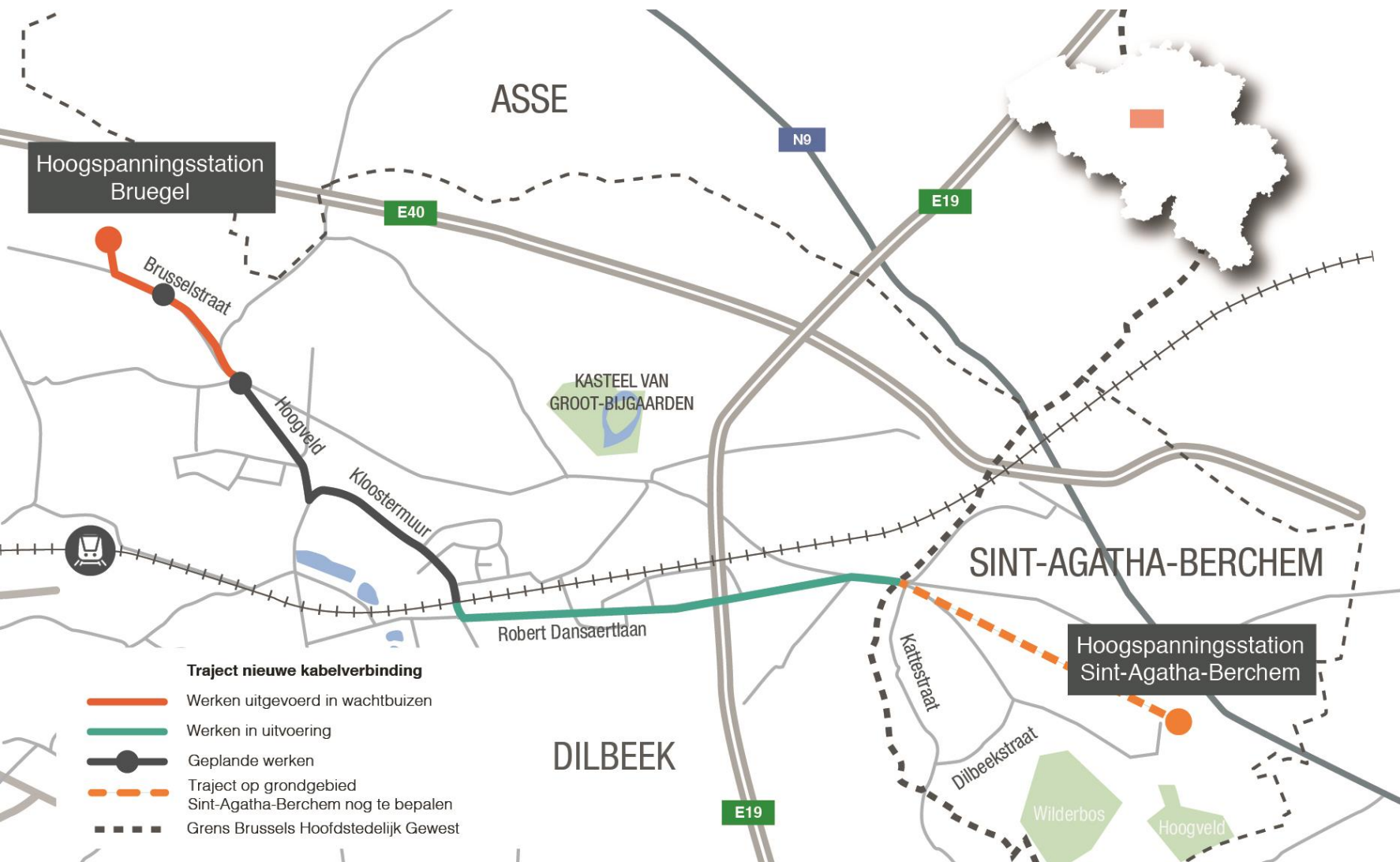
24

26

40A

Molenberg





Aanleg ondergrondse kabel – 3 werkmethoden



1

Open
sleuf



2

Wachtbuize
n



3

Gestuurde
boring

Minder-hindermaatregelen

1. Dankzij een **gefaseerde aanpak** worden de werken in uw omgeving beperkt in tijd en ruimte.
2. Tijdens de werken heeft u **steeds toegang tot uw woning of onderneming**. Indien hiervan wordt afgeweken, brengt de aannemer u tijdig op de hoogte.
3. De werken vinden **alleen overdag** plaats tussen 7.00 uur en 17.00 uur.
4. De **voet- en fietspaden** blijven altijd bereikbaar.

Vragen? Neem contact met ons op.



[www.elia.be/bruegel
-
sint-agatha-
berchem](http://www.elia.be/bruegel-sint-agatha-berchem)



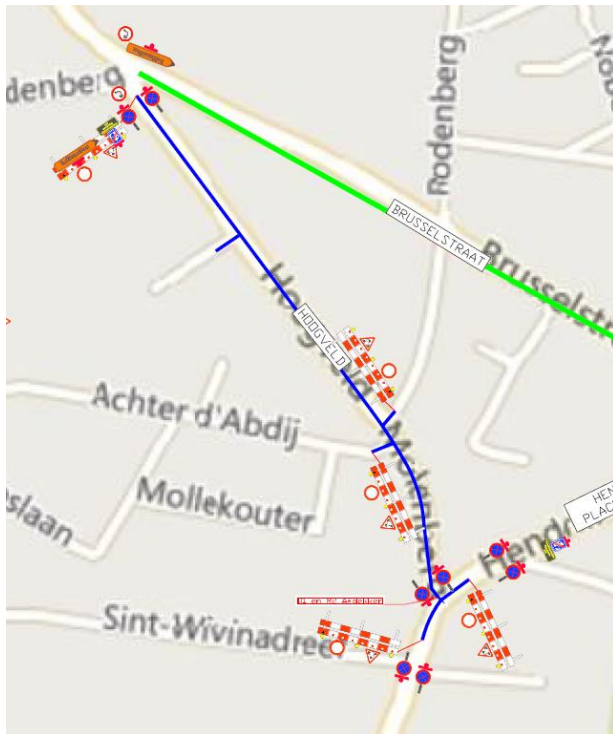
omwonenden@elia.be



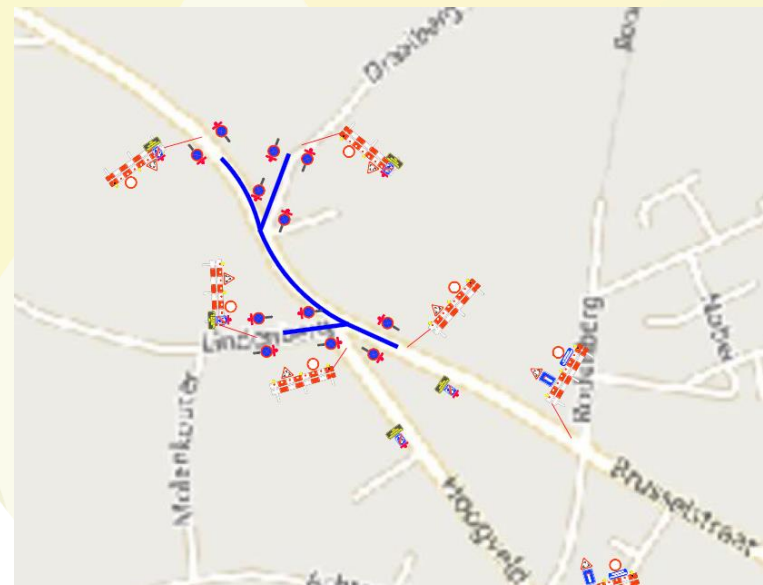
0800 11 089
(gratis
infolijn)

Wegeniswerken starten eind september/begin oktober
2 fasen:

- Fase 1 - Tussen Lindenberg en H. Placestraat



- Fase 2 - Kruispunt Brusselstraat





- Tijdens de wegeniswerken is doorgaand verkeer niet mogelijk
- Plaatselijk verkeer wordt zoveel mogelijk beperkt
Tussen 7u en 16u -> wagen buiten de werfzone parkeren tijdens deze uren
- Huisvuilophaling (gewoon huisvuil & PMD):
aannemer verzamelt de zakken en plaatst ze buiten de werfzone
- Papier – glas gratis weg te brengen naar containerpark
- Updates (omleidingen, faseringen, etc) via www.dilbeek.be

- Aannemer: VIABUILD
 - Projectleider dhr. Yves Bruggen
 - Werfleider: Dhr. Glenn Vanhaeren

- Studiebureau SWECO
 - Projectleider dhr. Sébastien Godts

- Gemeente Dilbeek:
 - Ilse Eylenbosch– stroom openbare ruimte
 - openbareruimte@dilbeek.be
 - 02/451.68.50
 - www.dilbeek.be



Bedankt voor uw aandacht