

BRUSSELSTRAAT

VERNIEUWING OPENBARE RUIMTE EN AANLEG FIETSPADEN
tussen Molenstraat en Assestraat

VERWELKOMING

Stijn Quaghebeur

Schepen openbare ruimte en woonbeleid



Wie werkt er mee?



Dilbeek

DM
ROADBUILDING

SWECO 

Stijn Quaghebeur

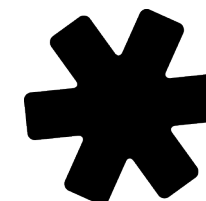
Schepen openbare ruimte

Sven De Boeck

Projectleider openbare ruimte

Aannemer van de werken

Werfleider: Gregory Roelandt



**VLAAMS-
BRABANT**

Wat met vragen?

Werkwijze presentatie

- De toelichting zal in **één geheel** gegeven worden,
 - Vragen opsparen voor de **vragenronde op het einde van de presentatie**
- Bemerkingen of vragen op de plannen? Post-its beschikbaar om op de plannen te kleven.

Verloop van de presentatie



- **Waarom dit project?**
- **Wat gaan we doen?**
- **Projectzone**
- **Project ideeën**
- **Vragen**



Klaar voor morgen

Door te bouwen aan een groene, gezonde, veilige en actieve omgeving, gewapend tegen de gevolgen van klimaatverandering



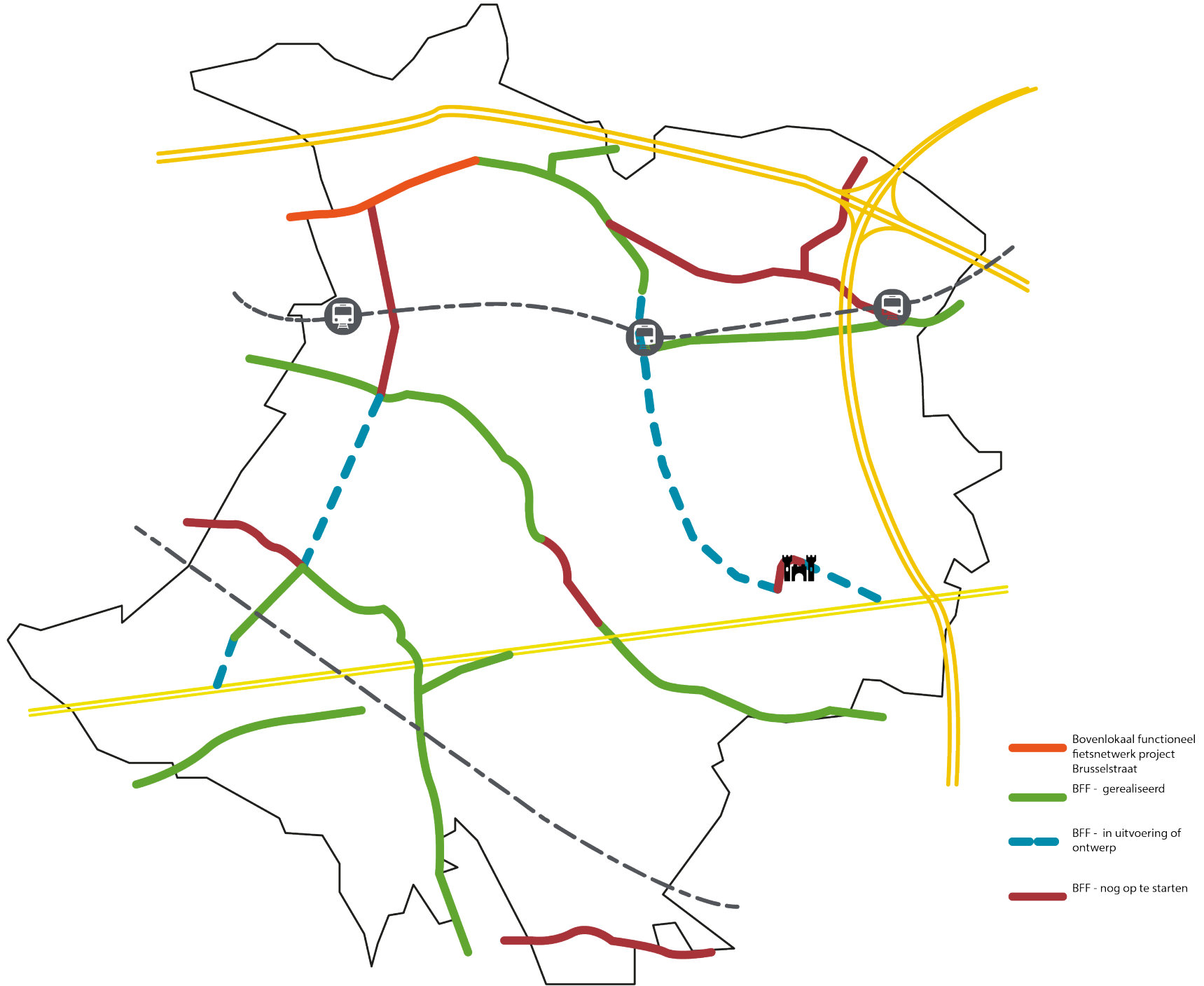
Onze ambities en waarom we dit project doen



- Veiligere verkeerssituatie voor de trage weggebruiker (aanleg fietspaden)
- Betere verkeerssituatie voor het openbaar vervoer (toegankelijke bushaltes meer schuilhuisjes)
- Veiligere verkeerssituatie voor het personenverkeer
- Veilige schoolomgeving: invoeren trajectcontrole zone 30



- Levensduur van de bestaande weg is op (putten, scheuren, geen goede afwatering,...)
- Nieuwe weg is een weg voor de toekomst
- Strategische aanpak voor het Dilbeekse wegennet (hoofdwegen, verbindingswegen, erftoegang,..)



Wat gaan we doen?

- Lokale herstelling van de riolering
- Vernieuwen van de openbare ruimte
- Aanleg fietspaden en voetpaden

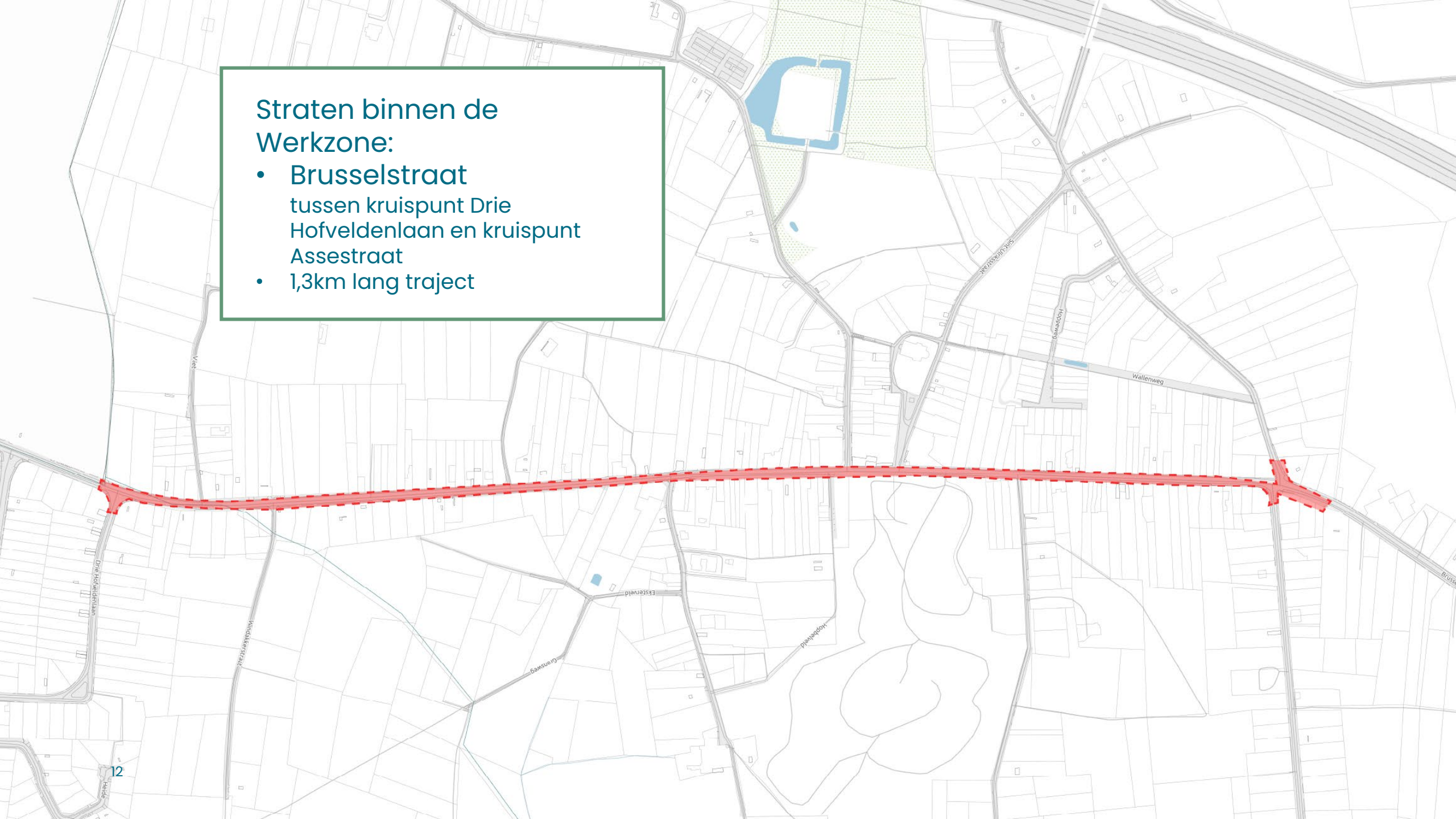


WERKZONE

Welke zone gaan we vernieuwen?

Straten binnen de Werkzone:

- Brusselstraat
tussen kruispunt Drie
Hofveldenlaan en kruispunt
Assestraat
- 1,3km lang traject



PLANNEN

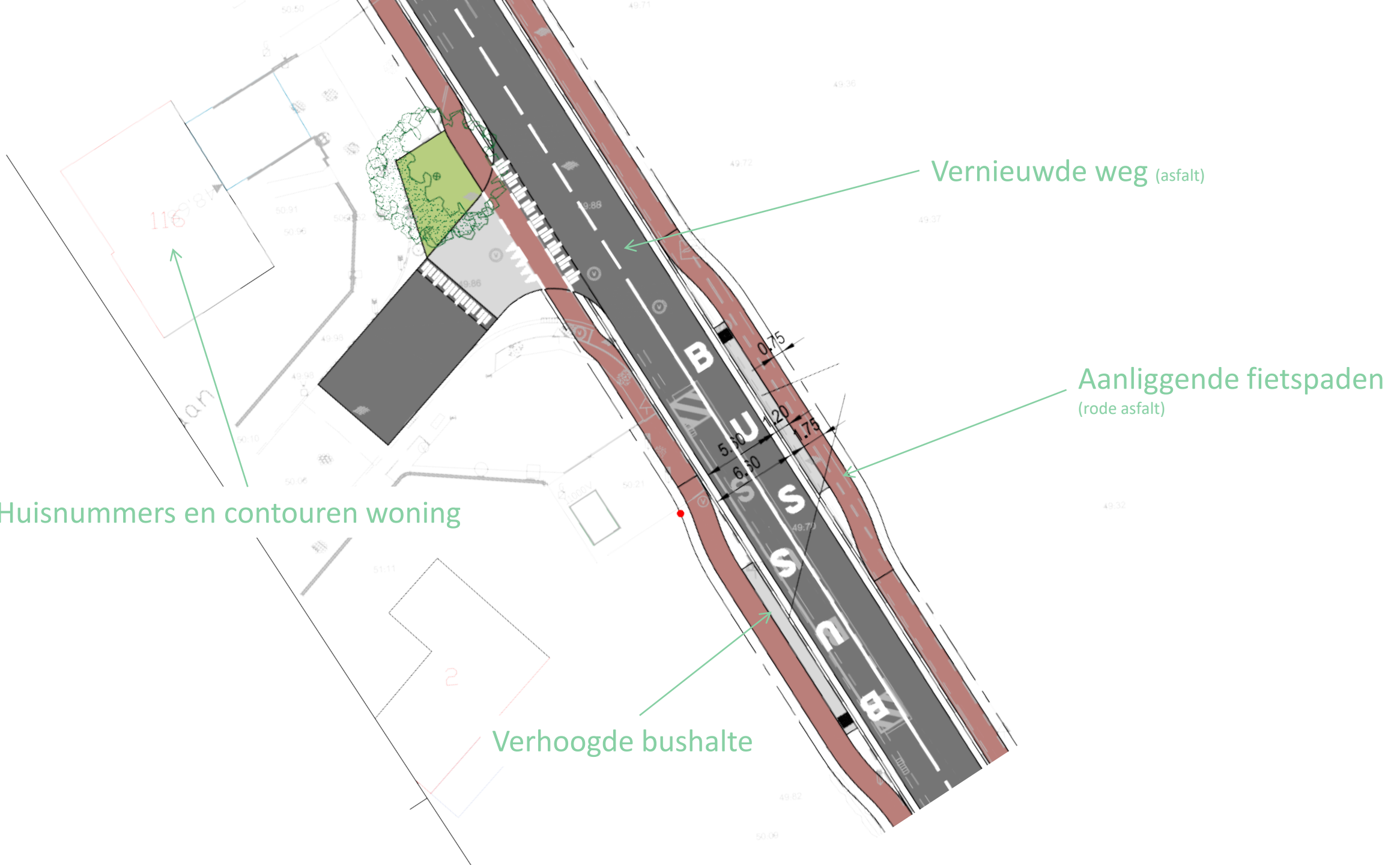
plannen in de zaal en op de website

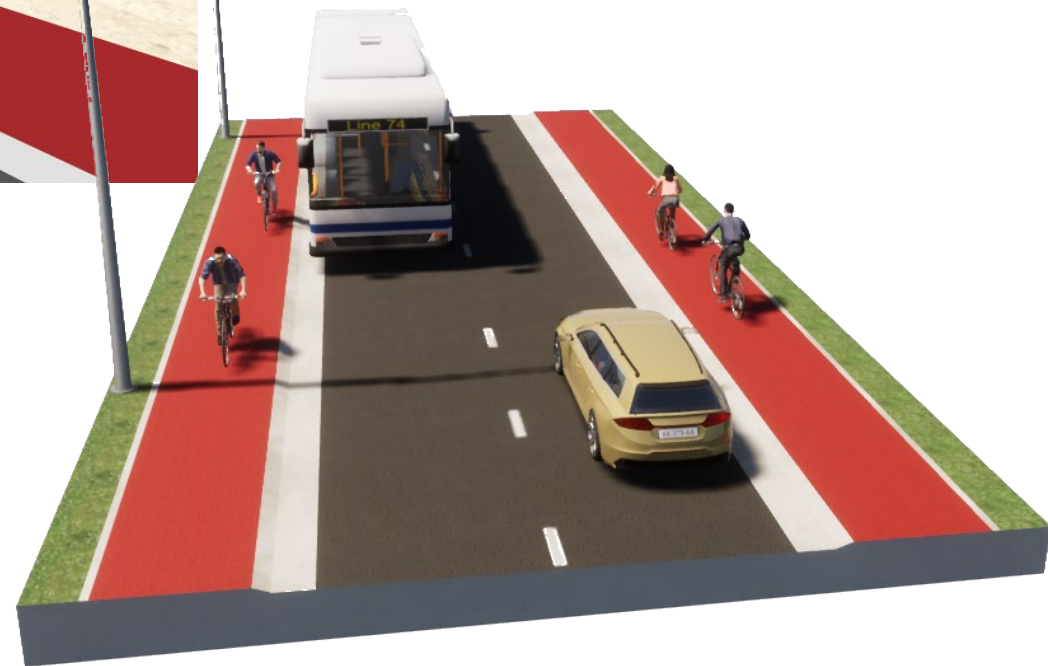
Huisnummers en contouren woning

Verhoogde bushalte

Vernieuwde weg (asfalt)

Aanliggende fietspaden
(rode asfalt)





Hoe gaan de werken verlopen?

Uitbreken straat
en voetpad



Herstel van
de riolering



Opbouw van de
Weg, voet- en
fietspad



Afwerken van de
weg → KLAAR!



Realiseren van de werken: In 4 stappen

Uitbreken straat en voetpad





Herstel van de riolering



Opbouw van de Weg, voet- en fietspad





Afwerken van de
weg → KLAAR!



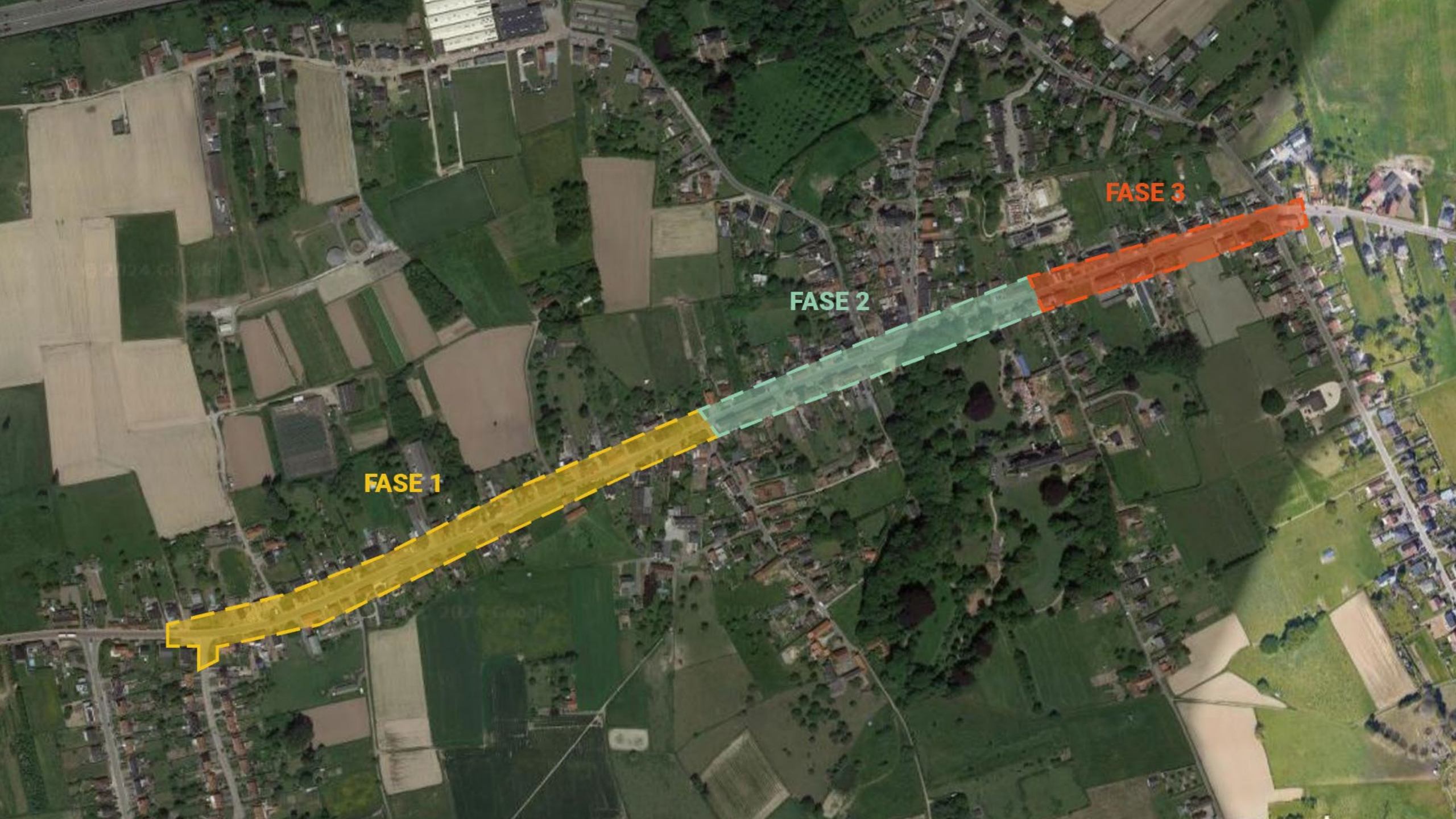
WANNEER STARTEN DE WERKEN?



Start Fase 1 van de werken (kruispunt Drie Hofveldenlaan):

6 MEI 2024

FASERING VAN DE WERKEN



FASE 1

FASE 2

FASE 3

Fase 1

Start 06/05/2024

Kruispunt
Drie Hofveldenlaan



Helpt kruispunt
Krekelendries

Klaar voor zomer 2024

Fase 2

Start Zomer 2024

Kruispunt
Krekelendries



Helpt kruispunt
Zavelstraat

Klaar Oktober 2024

Fase 3

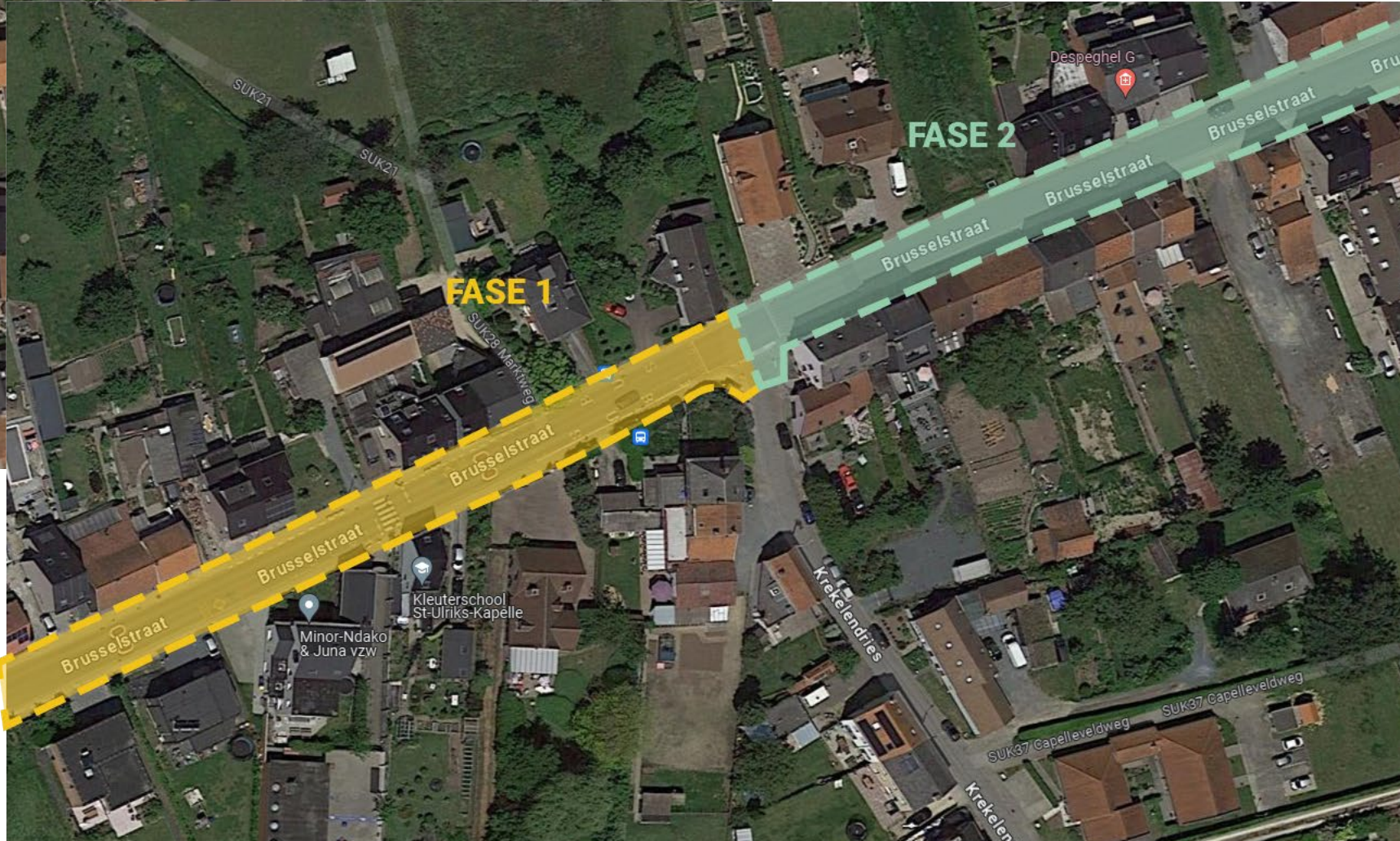
Start Najaar 2024

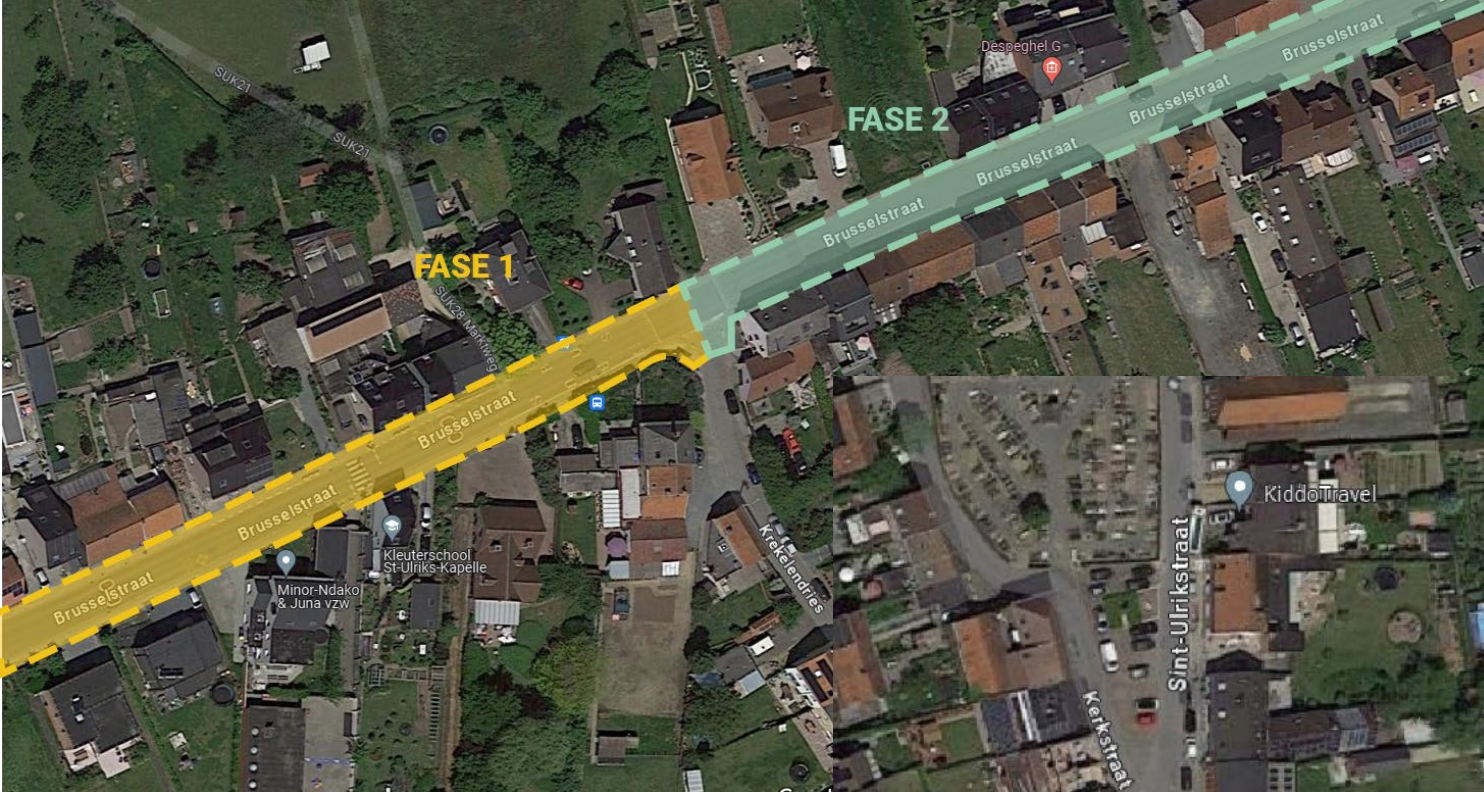
Kruispunt
Zavelstraat

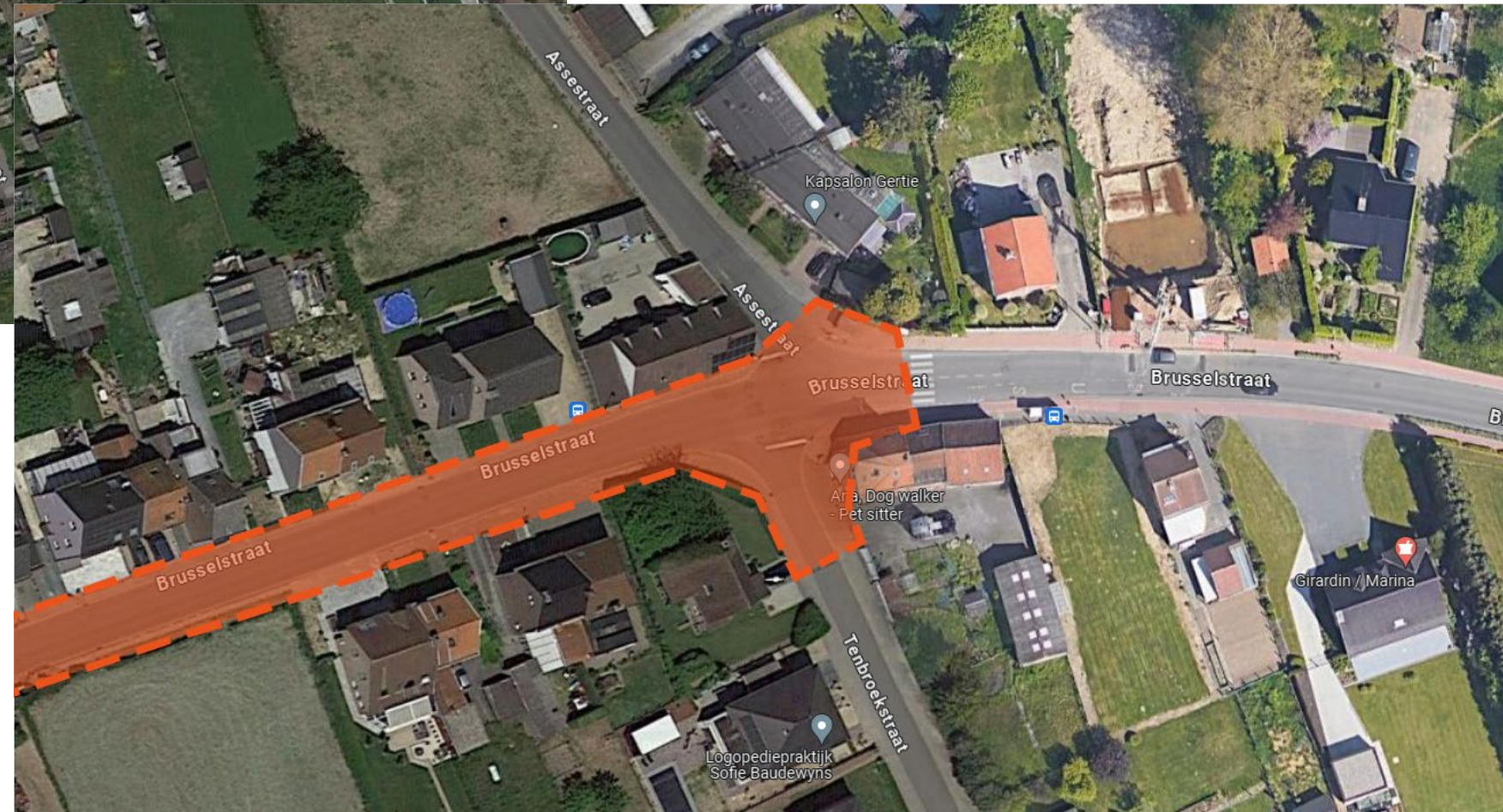
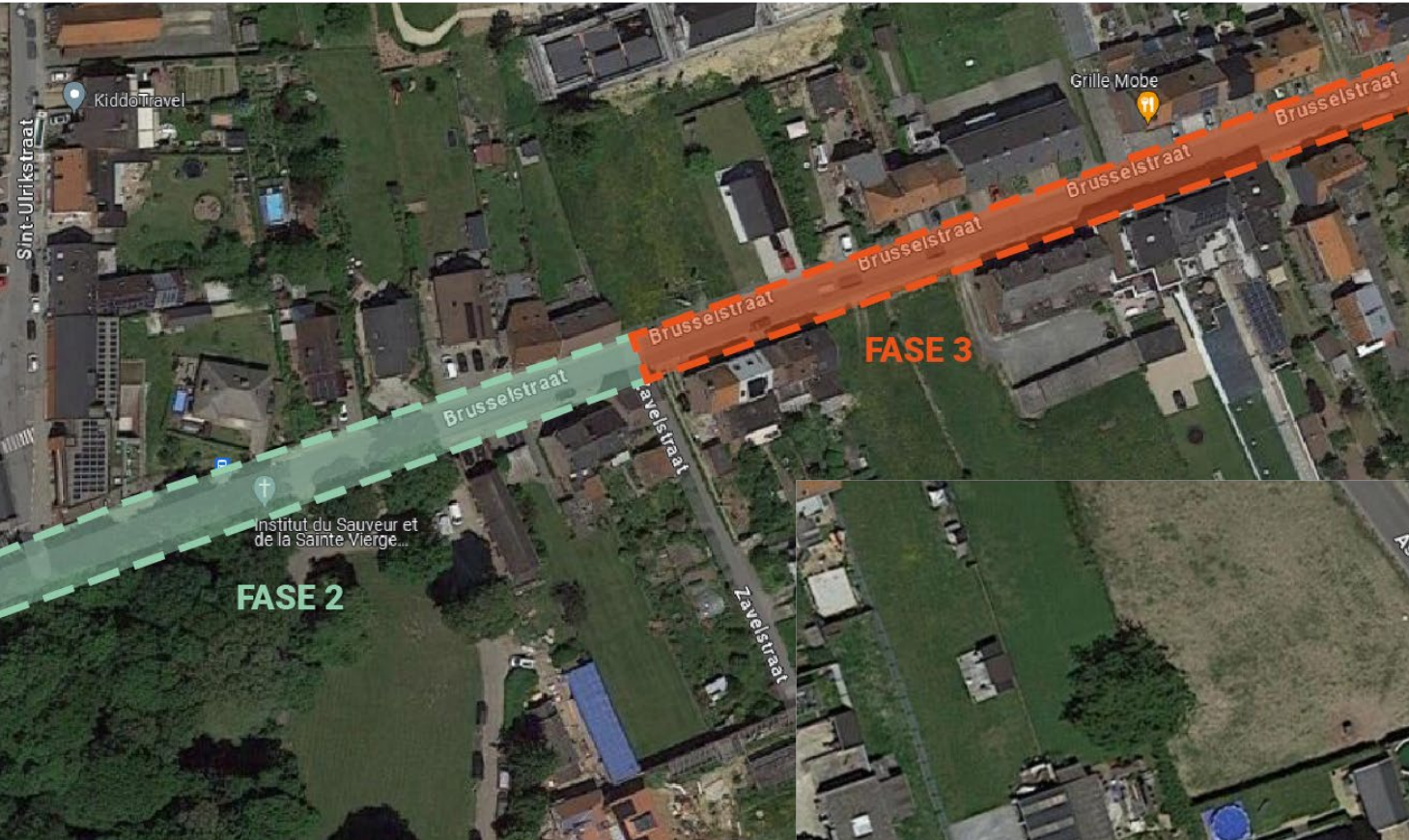


Helpt kruispunt Assestraat

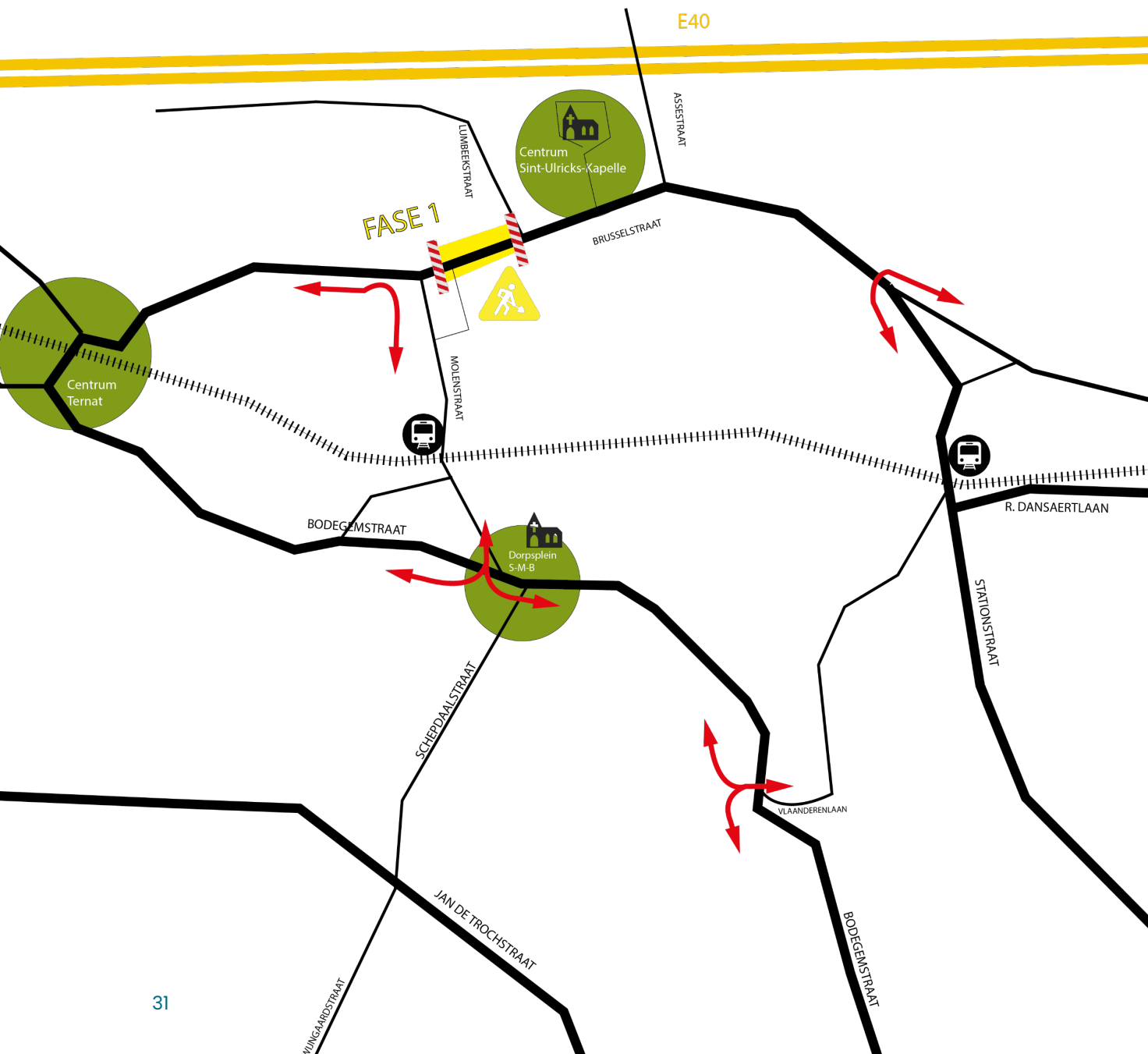
Klaar 2025







OMLEIDING VAN DE WERKEN



FASE 1:

- Werfzone zal afgezet worden
- Parkeerverbod binnen de werfzone
- Omleidingsborden zullen zichtbaar zijn
- Omleiding via:
 - Molenstraat
 - Bodegemstraat
 - Ninoofsesteenweg
 - Vlaanderenlaan
- Plaatselijk verkeer binnen de werfzone beperkt mogelijk
- In de omliggende straten zullen ook tijdelijke ingrepen gebeuren om het sluipverkeer te beperken vb. éénrichtingsstraat, tijdelijke knip,...

Nog verdere aanpassingen zijn mogelijk door de vordering van de werken. Deze wijzigingen zullen op de projectpagina geplaatst worden

HOE KUNNEN WE SAMEN ALLES VLOT LATEN VERLOPEN?

Praktische afspraken



Parkeren **buiten** de werfzone tussen
06:30 tot 18:30

Beperkte toegang mogelijk buiten de
werkuren



IN DE WERFZONE:

Huisvuil (in zakken: restafval, gft en PMD) wordt door de aannemer verzameld, **dag voordien buiten zetten!**

Glas en karton kunnen gratis naar het recyclagepark gebracht worden, worden niet opgehaald



Bij dringende vragen of problemen
werfleider of gemeente contacteren.



Nog een aansluiting nodig van de nutsmaatschappijen? (gas, water, elektriciteit, telecom,...)

Vraag dit nu nog aan!

Dit om te voorkomen dat na de werken de weg niet opnieuw opengebrouwen moet worden



Openbaar vervoer:
De lijn zal een **aangepast traject**
volgen.
Meer info aan de haltes en op de
website



Het verkeer in de schoolomgeving zal ook **tijdelijk gewijzigd** worden. Scholen en opvang zal toegankelijk blijven.



We proberen de **aantakende zijstraten (doodlopend)** zo lang als mogelijk open te houden. Wanneer ze afgesloten worden dan communiceren we dit tijdig naar de bewoners

PLANNEN VOOR DE TOEKOMST

Wat volgt hierna?

KREKELENDRIES - EKSTERVELDSTRAAT

Aanleg gescheiden riolering en vernieuwing openbare ruimte



Project Krekelendries, Eksterveld, Grensweg:

- **Volledige vernieuwing van de openbare ruimte**
- **Aanleg van een gescheiden rioleringsstelsel**
- **Afvoeren van het regenwater naar de beek**

- **Momenteel dossier in laatste fase (laatste technische plannen, omgevingsvergunning, aannemer zoeken)**
- **Vermoedelijke start:**
 - **Aansluitend aan de werken Brusselstraat/voorjaar 2025**

CENTRUM SINT- ULRIKS- KAPELLE

Aanleg gescheiden riolering
Vernieuwing van de openbare ruimte



Project

Centrum Sint-Ulriks-Kapelle:

- **Volledige vernieuwing van de openbare ruimte**
- **Aanleg van een gescheiden rioleringsstelsel**
- **Afvoeren van het regenwater naar de motte van Kasteel La Motte via de Lumbeekstraat**

- **Momenteel dossier in laatste fase (laatste technische plannen, omgevingsvergunning, aannemer zoeken)**
- **Vermoedelijke start:**
 - **Aansluitend aan de werken Brusselstraat/voorjaar 2025**



Nuttige contacten:

Stroom openbare ruimte:

- 02/451 68 50
- openbareruimte@dilbeek.be

Alle info op:

www.dilbeek.be/werken



Alleen zo zijn we
klaar voor morgen



DILBEEK.BE