

Dilbeek Info

©Jean-Paul Van den Abeele

INFOBLAD VOOR DILBEEK | NR. 3 | JUNI 2023 | WWW.DILBEEK.BE

ZOMERSPEELPLEKKEN

9

Is mijn papieren rijbewijs nog geldig?

Het papieren rijbewijs blijft nog tot 2033 geldig. Al zijn er een aantal voorwaarden:

- Vooraan staat "model van de Europese Gemeenschappen" vermeld
- De tekst is leesbaar
- De foto is herkenbaar
- Het rijbewijs zelf is in goede staat

Ten laatste in 2033 moet iedereen een bankkaartmodel hebben, maar er is nog geen timing om die volledige omschakeling te maken. Je kan wel vrijwillig een nieuw model aanvragen.

Die plastic rijbewijzen zijn 10 jaar geldig. Voorlopig moet je de einddatum nog zelf in de gaten houden, maar de federale overheid werkt aan een herinneringssysteem.



SPELLETJES SPELEN
DOET VERBINDEN **6**



10 GRATIS TUINADVIES
OP MAAT

COLOFON

Al het nieuws over jouw gemeente vind je op www.dilbeek.be.
Of volg ons op Gemeente Dilbeek

Dilbeek Info

Jaargang 47 • Nummer 3 • Juni 2023
Verschijnt tweemaandelijks

Verantwoordelijke uitgever

Willy Segers, Burgemeester
Gemeenteplein 1 • 1700 Dilbeek

Algemene informatie info@dilbeek.be

Eindredactie communicatie@dilbeek.be

Vormgeving concept: www.karakters.be



24 DUBBELE STRAATNAMEN WEGGEWERKT

gisteren een filmpje meegepikt in verstrand, morgen baantjes trekken in het zwembad of een hapje eten in het buurtrestaurant. met de participatiepas die ik kon aanvragen in het welzijnspunt betaal ik nu minder. en ik heb zo ook al nieuwe mensen leren kennen, wie had dat gedacht?

albert

Welzijnspunt voor al je welzijnsvragen

Kom eens langs, een afspraak maken is niet nodig!

CAMPUS NIEUWENBOS

Bosstraat 84, 1702 Groot-Bijgaarden
ma, di, vrij: van 9 tot 11.30 uur
woe: van 9 tot 11.30 uur en van 14 tot 15.30 uur

CAMPUS KEPERENBERG

Itterbeeksebaan 210, 1701 Itterbeek
ma, do: van 9 tot 11.30 uur

Of op afspraak op maandagnamiddag en woensdagnamiddag (niet in schoolvakanties)



MEER INFO:

02 451 69 43 (elke werkdag van 9 tot 11.30 uur), welzijnspunt@dilbeek.be of www.dilbeek.be/welzijnspunten

Heb je enkel een financiële aanvraag? Contacteer ons via 02 568 05 00.

27 ERKENNINGS- EN SUBSIDIEREGLEMENT





Dilbeek zet in op fietsen!

Steeds minder jongeren hebben het fietsen onder de knie. Nochtans is het een laagdrempelige vorm van beweging én een duurzame manier om je vlot te verplaatsen. Daarom zetten we in op een beter infrastructuur maar ook op evenementen om de tweewieler te promoten

GRAVELBIKE ONTDEKKEN

Op 15 april fietsten ongeveer 1000 sportievelingen door het Pajottenland tijdens de eerste Pajotgravel. Er wordt gereden op een mix van onverharde en verharde wegen: een uitdagende en avontuurlijke fietstocht.



VAN KINDS AF OP DE FIETS

We leren kinderen en jongeren al snel de fiets te gebruiken. Er werden 75 loopfietsjes aangekocht die beschikbaar worden gesteld aan kleuterscholen. De overstap naar een "echte" fiets wordt gemaakt met lessen als *Kijk! Ik Fiets!*, *Meester op de Fiets* en *fietslessen voor volwassenen*. Tijdens het Verkeersfestival oefenen leerlingen van het zesde leerjaar om zich veilig in het verkeer te bewegen. Daar hoort ook een korte fietstocht bij door Dilbeek.

FIETSER KRIJGT BELANGRIJKE PLAATS IN HET VERKEER

De afgelopen tien jaar werd 30 km aan fietspaden aangelegd, met onder andere de afwerking van een belangrijke fietsas tussen Ternat en Brussel over de Bodegemstraat en de Itterbeeksebaan. In de komende jaren zijn de Baron de Vironlaan en de Brusselstraat in Sint-Ulriks-Kapelle aan de beurt.

Waar het niet mogelijk is om echte fietspaden aan te leggen benadrukken fietssuggestiestroken de aanwezigheid van fietsers in het verkeer. Vooral op wegen naar scholen is de bijkomende zichtbaarheid belangrijk. Met de aanleg van de fietssnelweg F2 (Gent-Brussel) en het toekomstige ringfietspad R0 werkt ook Vlaanderen aan de fietsinfrastructuur in onze gemeente.

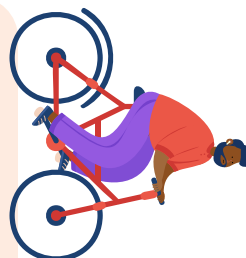


© Guido De Meyer

R.EV RIDE

Op zaterdag 10 juni ontvangt Dilbeek de eerste editie van de R.EV Ride met start en finish in Schepdaal, de thuishaven van Remco. Op het menu 5 verschillende routes: 30km (familietocht), 85km, 130km, 160km en 200km door het Pajottenland en de Vlaamse Ardennen. Graag neemt Remco je samen met enkele van zijn ploeggenoten op sleeptouw langs zijn favoriete adresjes, hellingen en routes waar hij de basis heeft gelegd voor zijn successen vandaag.

MEER INFO op www.revride.be



Uit Stappen 2023

Zondagswandelingen met gids


Van juni tot oktober kan je deelnemen aan vijf begeleide zondagswandelingen in het thema jaartallen en verjaardagen. Onze gepassioneerde gidsen brengen je langs heel wat bijzondere plekken. Je ontdekt verborgen stukjes natuur en historische monumenten en luistert naar boeiende verhalen.

Ga mee op stap en leer Dilbeek op een andere manier kennen!

- Afstand: ± 5km
- Start: 14 uur, duur ± 2u
- Gratis, maar wel graag vooraf inschrijven via www.westrand.be/uitstappen




ZONDAG 11 JUNI Cijfers in Bodegem

 Dorpsplein Sint-Martens-Bodegem
Kom mee wandelen met gidsen André en Jan en ontcijfer de mysteries van Bodegem. Na de wandeling kan je nog even napraten en de dorst lessen in het Hopcafé in Huisje Mostinckx.

ZONDAG 2 JULI Groot-Bijgaarden door de eeuwen heen

 Gemeenteplein Groot-Bijgaarden
Laat je meevoeren door gidsen Jean-Pierre en Gina die je meer vertellen over de jaartallen en verjaardagen van gebeurtenissen, historische gebouwen en van kunstenaars tot gewone werkende Bijgaardenaars.

ZONDAG 13 AUGUSTUS Schepdaal, dorp van molenaars en brouwers

 Kerk van Pede
Ga mee op stap in de streek van de lambiek en verneem wat er is gebeurd met de 4 brouwerijen en 27 cafés die Schepdaal/Pede rijk was. Na de gidsbeurt kan je nog iets drinken in het Molencafé in de Pedemolen.

ZONDAG 24 SEPTEMBER Itterbeek, langs Kastelen van weleer

 Parking bij kerkhof Keperenbergstraat
Wandel samen met gidsen Machteld en Walter langs de resten van verschillende Itterbeekse kastelen en luister naar de jaartallen en verjaardagen die hieraan gekoppeld zijn.

ZONDAG 8 OKTOBER 50 jaar Westrand: op uitstap door de omgeving

 CC Westrand
Voor de 50ste verjaardag van Westrand neemt de laatste Uit Stappen van 2023 je mee voor een gidsbeurt in de omgeving van Westrand. Ontdek hoe het gebouw en de omgeving met elkaar verweven zijn.



Spelletjes spelen doet verbinden

Op regelmatige basis komen buren uit de Reinaertwijk samen in de Welzijns-campus in Groot-Bijgaarden om gezelschapsspelletjes te spelen. Een leuk excuus om elkaar wat vaker te zien en een babbeltje te slaan. De initiatiefnemers willen nu ook mensen uit andere wijken bereiken.

Sonia en Carine namen in 2020 het initiatief voor de spelletjesavonden. "Ik nam al vaak deel aan de activiteiten in de wijk", zegt Sonia, die er al dertig jaar woont. "Dit leek ons een leuke manier om vaker samen te komen en elkaar beter te leren kennen. Al hadden we wel pech: net na onze start dook het coronavirus op en moesten we meteen weer stoppen. Gelukkig konden we nu herbeginnen. Met de Welzijns-campus hebben we daarenboven een nieuwe, gezellige locatie gevonden."

De twee nodigden mensen uit door in de hele wijk briefjes in de bus te steken. "Soms was het wat moeilijk om mensen te overtuigen en hen uit hun isolement te halen", klinkt het. "Wie er vanuit de Reinaertwijk moeilijk geraakt, helpen we altijd om vervoer te regelen. Door nu te verhuizen naar een andere plaats, bereiken we ook meer mensen van buiten de wijk en leren we nóg meer leuke mensen kennen."

GEZELLIGHEID STAAT CENTRAAL

Voor de avonden zijn er weinig regels. "De mensen kiezen zelf spontaan welk spelletje en met wie ze spelen", leggen Sonia en Carine uit. "Wie wil krijgt begeleiding of hulp bij een nieuw spelletje. Bedoeling is om de mensen samen te brengen en iets leuks te doen, in een open en gezellige sfeer. Je hoeft ook niet mee te spelen, maar kan gewoon iets drinken of een babbeltje slaan."

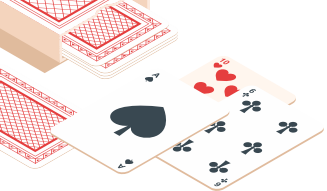


"Samenkomen en nieuwe mensen ontmoeten in een gezellige sfeer, dat vind ik fijn, ook mensen van buiten onze wijk. Iedereen is hier welkom!" – Wim

SPELLETJESAVOND

Vrijdag 9 juni van 19 tot 23 uur
Welzijns-campus Nieuwenbos





Regelmatig brengt iemand cake of taart mee. "Er is geen beurtrol of afspraak waardoor er soms wel 5 taarten zijn", lachen ze. "Het enthousiasme werkt duidelijk aanstekelijk."

Door een samenwerking met De Welzijnsschakel is het doel van de dames nog meer bereikt. Er worden niet alleen meer mensen aangesproken, maar ze vinden ook hun weg naar andere activiteiten van de organisatie zoals uitstappen, voedselbedeling of theatervoorstellingen in Westrand aan goedkopere tarieven dankzij de Participatiepas.



"Ik kom al van in het begin naar de spelletjesavonden, dan ben ik thuis eens weg. Ik speel het liefste Rummikub en Touché maar ook complexere spelletjes zoals Splendor. De meeste mensen uit de wijk kende ik al van ziens maar nu praten we ook echt met elkaar. Slechte verliezers zijn er niet, al durven sommigen wel al eens "trischen" maar vooral om te lachen. Het draait om gezelligheid, niet om het winnen."
— Jeannine

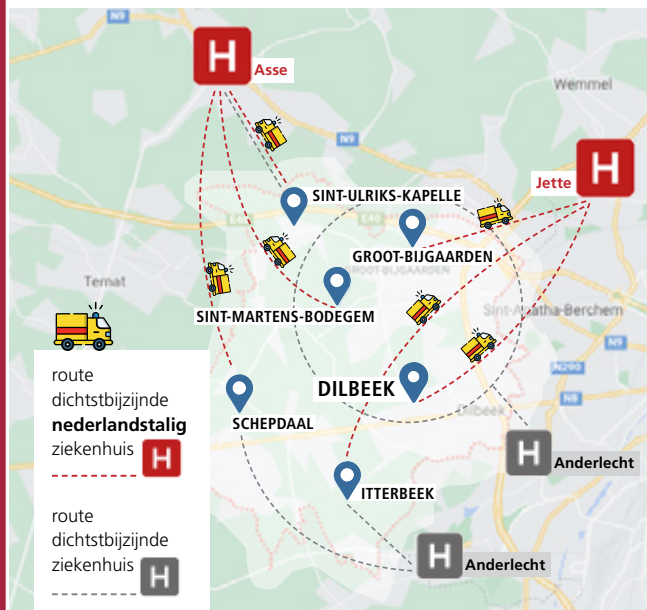
"Ik kom uit de Reinaertwijk maar verhuisde naar de Kaudenaardewijk. Ik kom graag naar hier om mijn burens van vroeger terug te zien. Er is een grote verbondenheid en kameraadschap. Vrienden voor het leven, die mij vragen hoe het met mij gaat, dat raakt mij."
— René



Wist je dat...

je de noodcentrale 112 kan vragen om naar het dichtstbijzijnde Nederlandstalige ziekenhuis gebracht te worden?

- De patiënt of zijn omgeving moet zelf vragen om naar een Nederlandstalig ziekenhuis gebracht te worden.
- De rijtijd naar het Nederlandstalige ziekenhuis is minder dan 12 minuten langer dan naar het dichtstbijzijnde ziekenhuis.
- Jouw medische toestand en de capaciteitsdruk op het ziekenvervoer moet dit uiteraard toelaten.



De ziekenhuizen op deze kaart zijn vastgelegd op basis van vaste referentiepunten. Op sommige afgelegen plekken in de gemeente kan een ander ziekenhuis het dichtstbijzijnde zijn. De noodcentrale 112 berekent dit geval per geval.

MEER INFO:

www.dilbeek.be/ziektevervoer



ZOMER Café

Het Zomercafé, ondertussen een échte Dilbeekse traditie, opent in de zomer van 2023 opnieuw zijn deuren. We toveren de binnenkoer van de Kasteelhoeve om tot een volwaardige zomerbar waar sfeer en gezelligheid centraal staan.

Dilbeekse verenigingen en organisaties verwennen jullie iedere dinsdagavond met een hapje, drankje en een leuk optreden. Wij hebben er alvast zin in en kijken er naar uit om jullie te verwelkomen.

WAAR? Binnenkoer van de Kasteelhoeve de Heetveldelaan 4, 1700 Dilbeek

WANNEER? Iedere dinsdagavond van de maanden juli en augustus.

VRAGEN OF OPMERKINGEN?

Contacteer ons via kunsten@dilbeek.be

MEER INFO www.dilbeek.be/zomercafé

PROGRAMMA

4 juli	Radio Rand en Toneelgroep Safier
11 juli	Vlaams Feest met Dilbeekse Brandweerkompanen en Sint-Sebastiaansgilde
18 juli	Oxfam Wereldwinkel Dilbeek, Bagaya Kapelle, Amoreira en Togo L'aime
25 juli	Nog te bepalen
1 augustus	vzw Nidasjtere en FERM Itterbeek
8 augustus	GBSK Handbal en Basketbal Club Groot-Dilbeek
15 augustus	Cubanight en oudleiding scouts Paloke
22 augustus	Dilbeekse Atletiek Club (DAC)
29 augustus	Dilbeekse zwemvereniging en Karateclub Groot-Bijgaarden

Vlaams Feest

Wim De Craene is ook nooit weg

- Dinsdag 11 juli vanaf 20 uur
- Locatie: Zomercafé Kasteelhoeve
- Gratis inkom

Op deze Vlaamse Feestdag brengen we in de idyllische locatie van de Kasteelhoeve hulde aan één van Vlaanderens troubadours, Wim De Craene. Wie kent er immers niet: Tim, Rozane, Breek uit jezelf,...

1973. Na eerder twee singles brengt Wim De Craene zijn eerste album uit. Het is een weergave van zijn optredens in de vele jeugdclubs, liedjescafés en parochiezalen van Vlaanderen. De liedjeskunstenaar in alle eenvoud op pad alleen met zijn gitaar als enige gezelschap.

Een speelse zomer lonkt voor Dilbeek

De groene weide tussen de Zuurweide en de Wolsemwijk wordt deze zomer helemaal omgetoverd tot zomerspeelplek.

Wat mag je verwachten? Zandkastelen bouwen in de zandbak, klimmen en klauteren op de opblaasballen, fietsen en steppen op de pumptrack, gezellig samenzijn op de picknick- en ligbanken, spelen op het kleurrijke basketplein en supporteren op de samen gebouwde tribune.

FEESTELIJKE OPENING

Woensdag 12 juli wordt de zomerspeelplek officieel geopend. Hou de website en de Facebookpagina van Dilbeek in de gaten voor het programma.

SLOTMOMENT MET THEATER FROE FROE

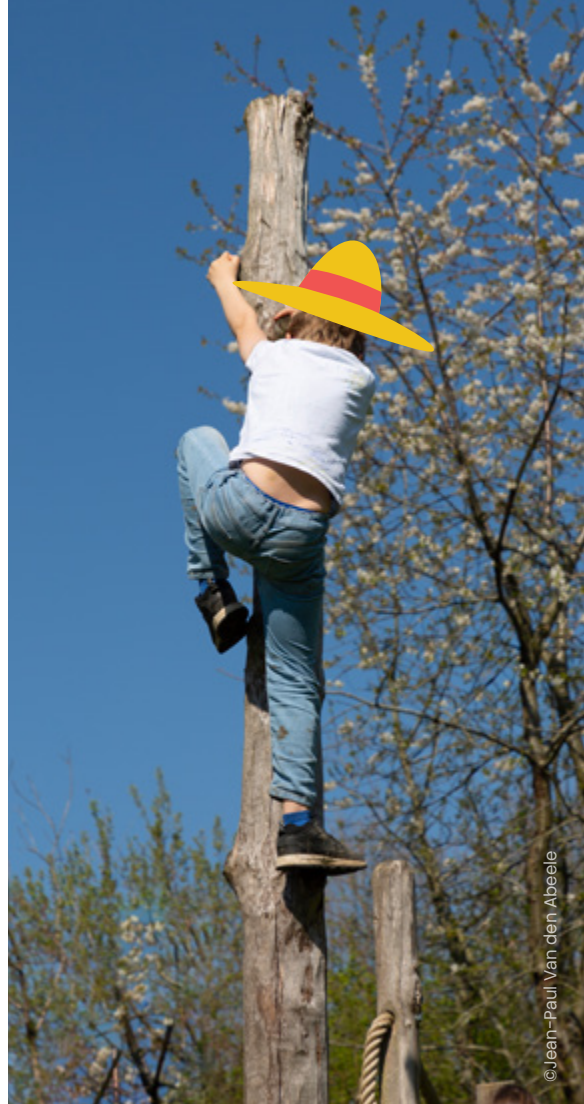
We sluiten de zomervakantie af op de zomerspeelplek met straattheater op 27 augustus om 15u en 17u.

WAAR?

Grasplein tussen Zuurweidestraat, Kauwenlaan en Dotterbloem. Zuurweidestraat, 1700 Dilbeek

WANNEER? Van 1 juli tot 31 augustus

INFO www.dilbeek.be/zomerspeelplek



©Jean-Paul Van den Abeele



2023. 50 jaar later. Bert Verbeke, Esther Van Hees, Ramses De Craene en Peter Bauwens willen het nog eens overdoen. De onvergetelijke liedjes van Wim De Craene gebracht in een nieuwe versie door vertolkers van nu. Met een eenvoudige muzikale begeleiding terug naar de wortels van het luisterlied.

Zomerspeelplekken Palokewijk



Ook in de Palokewijk worden twee kleinere zomerspeelplekken ingericht. Op de Marie-Henriettelaan komen een petanqueveld en picknickbanken en op de Sint-Antoniuslaan komt een speeltoestel en een zandbakje voor kleuters.



Gratis tuinadvies op maat met de TUINRANGERS

Er is plaats voor meer natuur in elke tuin, koer of balkon en dat is makkelijker en goedkoper te realiseren dan je denkt. Onze Tuinrangers helpen je graag op weg.

Dave, Betty en Dirk zijn ervaren tuiniers én drie van de negen Dilbekenaren die de voorbije maanden een intensieve opleiding over bloemenweides, (fruit)bomen, geveltuintjes, minivijvers, schaduwplekjes volgden. En ze kunnen niet wachten om al die kennis met jullie te delen.

ALLES BEGINT MET JOUW TUINWENSEN

Waarvoor wil je je tuin gebruiken? Hou je van wild of wil je het strak en netjes? En hoe vaak wil je in je tuin werken? Je Tuinranger wil het allemaal weten!

Pas dan komt de tuin zélf aan de beurt: wat is de kwaliteit van de bodem, waar is het zuiden en waar heb je last van inkijk? Maar ook: hoe blij worden de vogels en de bijtjes van deze tuin?

Aan de hand van inspirerende foto's geeft de Tuinranger je daarna niet alleen advies op maat, aangepast aan jouw wensen en jouw tuin.

Je krijgt ook een duidelijk duidelijk geschetste plattegrond van je toekomstige tuin en een set handige adviesfiches. Met dit advies kan je direct zelf aan de slag. Of je trekt er mee naar je tuinaannemer of -architect.

ELKE TUIN (OF KOERTJE) KOMT IN AANMERKING

Het formaat doet er niet toe. Ook belangrijk: het advies gaat zover als je zelf wil. Als jij vandaag al grotendeels tevreden bent met je tuin, dan hebben de Tuinrangers niet de ambitie om die helemaal overhoop te gooien.

DUS, BENIEUWD WAT ER MOGELIJK IS IN JOUW TUIN?

Surf naar www.tuinrangers.be en boek je gratis advies bij de lokale Tuinranger.



GRATIS SAFARIKIT TWV € 25

VOOR ELKE TUIN EEN GRATIS SAFARIKIT TWV € 25

Wat is er leuker dan op safari gaan in je eigen tuin? Dankzij de zoekkaarten en insectenkijker van de Tuinrangers gaat er een hele wereld voor je open. Valt het voorlopig nog wat tegen met het gezoem en gefladder in je tuin? Geen zorgen, voor elke deelnemende tuin hebben we 2 geweldige zadenmengsels die garant staan voor bloemenpracht binnen het jaar!



DAG van de Dilbekenaar

ZAT 3 JUNI vanaf 11.30 uur

Grote picknick met aansluitend een groot
volksfeest voor iedereen.

ITTERBEEK DORP



UIT IN DILBEEK

ELKE MAANDAG

Breicafé

site Breugheldal - de living
Van 14 tot 16 uur
Lokaal Dienstencentrum
Idc.inkompanie@dilbeek.be,
02 451 43 70

ELKE DINSDAG

Kaart- en spelnamiddag

Welzijns-campus Nieuwenbos
Van 14 tot 16 uur
Idc.inkompanie@dilbeek.be,
02 451 43 70

ELKE DONDERDAG

Café Combiné

site Breugheldal - de living
van 19.30 tot 21 uur



ELKE VRIJDAG TOT EN MET 30 JUNI

Kleur & Palet - vrij schilderatelier

Atelier Beeldende Kunst in Westrand
Van 13.30 tot 16.30 uur
KLEUR & PALET
www.kleurenpalet.eu,
elsvanremoortel@gmail.com,
02 466 96 62

DONDERDAG 1 JUNI

Kaart- en Spelnamiddag

site Breugheldal
Van 14 tot 16 uur
Lokaal Dienstencentrum
Idc.inkompanie@dilbeek.be,
02 451 43 70

Hopcafé in Huisje Mostinckx

In de dorpskern van Sint-Martens-
Bodegem kan je elke zondagnamiddag
van 14 tot 17 uur terecht in het Hopcafé. Een
lokale vereniging baat dan Huisje Mostinckx
uit. Combineer een hapje en drankje met
een mooie wandel- of fietstocht in de
buurt.

4/06	BKW Bodegem
11/06	VOS Pajottenland
18/06	Comité Beugoem Zweet
25/06	GBSK Handbalclub
2/07	Dilbeek Atletiek Club
9/07	't Bijgaards Ateljee
16/07	Okra Bodegem Kapelle
23/07	Ferm Bodegem
30/07	Koninklijke Fanfare De Vrije Belgen

ZATERDAG 3 JUNI

Insectenzoektocht

Ter Planken
Van 14 tot 16 uur
Natuurpunt Dilbeek
www.natuurpunt.be/agenda,
npdilbeek@gmail.com

Concert Musica@Parola met Isabel Favilla & Giulio Quirici

Sint Martinuskerk
Om 20 uur
vzw Renate Devreese
https://musica-parola.be

DINSDAG 6 JUNI

De impact van je smartphone op je gezondheid

Zaal Solleveld
Om 19.30 uur
CM Gezondheidsfonds
www.cm.be/selfservice/agenda#,
gezondheidenparticipatie.
vlaamsbrabantbrussel@cm.be,
02 240 85 06

WOENSDAG 7 JUNI

Stoelyoga

Zaal Collegium
Van 13.45 tot 15 uur
Lokaal Dienstencentrum
Idc.inkompanie@dilbeek.be,
02 451 43 70

VRIJDAG 9 JUNI

Aroma yoga

't groen poortje
Van 10.30 tot 12 uur
https://tgroenpoortje.weebly.com,
info@tgroenpoortje.be

Workshop bloemen (droog)viltten

Welzijns-campus Nieuwenbos
Van 13.30 tot 15.30 uur
Lokaal Dienstencentrum
Idc.inkompanie@dilbeek.be,
02 451 43 70

Spelletjesavond

Welzijns-campus Nieuwenbos
Van 19 tot 23 uur

VRIJDAG 9 JUNI

Avondmarkt Dilbeek Centrum

Sint Alenalaan + Verheydenstraat
Van 17 tot 22 uur

Kermis Dilbeek Centrum

Gemeenteplein
Van vrijdag 9 juni tot en met
zondag 11 juni





ZATERDAG 10 JUNI

Speel-Tijd

Bibliotheek Dilbeek
 Van 10 tot 12 uur
 Bibliotheek Dilbeek
 www.dilbeek.bibliotheek.be,
 bibliotheek@dilbeek.be, 02 451 69 70

ZONDAG 11 JUNI

Wandelen: Cijfers in Bodegem

Westrand
 Van 14 tot 16 uur
 Westrand
 www.westrand.be, 02 466 20 30

11 EN 25 JUNI, 9 EN 23 JULI

Maaldemonstratie en Molencafé in de Pedemolen

Watermolen Sint-Gertrudis-Pede
 Van 14 tot 17 uur
 kennis@dilbeek.be



DINSDAG 13 JUNI

Bloemschikken i.s.m. 't Woonhuys

site Breugheldal
 Van 10 tot 12 uur
 Lokaal Dienstencentrum
 ldc.inkompanie@dilbeek.be,
 02 451 43 70

Mindfulness meditatie

't groen poortje
 Van 19 tot 20 uur
 't groen poortje
 www.tibetaanseyoga.com,
 info@tgroenpoortje.be

Op grootvaders wijze:

Koken met Jean

site Breugheldal
 Van 16 tot 19 uur
 Lokaal Dienstencentrum
 ldc.inkompanie@dilbeek.be,
 02 451 43 70

WOENSDAG 14 JUNI

Spel en ontmoeting: muziek maken met gerecycleerde materialen

Welzijns-campus Nieuwenbos
 van 14.30 tot 16.30 uur
 Voor kinderen van 3 tot 12 jaar én hun (groot)ouder(s).
 Vrije toegang en zonder inschrijving
 www.huisvanhetkinddilbeek.be,
 02 451 69 55

Wekelijkse markten

Algemene markt op woensdag
 Van 8 tot 13 uur – centrum Dilbeek

Boerenmarkt op vrijdag
 Van 16 tot 19 uur – Marktplein Schepdaal

Boerenmarkt op zaterdag
 Van 9.30 tot 12 uur – Parking Westrand



WOENSDAG 14 JUNI

Lezing:

Het toekomstbeeld van kinderen

Peter Adriaenssens
 Westrand - theaterzaal
 Om 20.30 uur
 Hoe kan je kinderen helpen positief naar de toekomst te kijken?
 Covid, oorlog en de hiermee gepaard gaande vluchtelingenproblematiek, energie- en klimaatcrisis... Peter Adriaenssens staat in deze lezing stil bij wat de crisissen van de laatste jaren doen met het toekomstbeeld van kinderen. Hij zal tips aanreiken die kunnen helpen kinderen te ondersteunen om met een positieve blik naar de toekomst te kijken.



© read my lips

DONDERDAG 15 JUNI

Kaart- en spelnamiddag

site Breugheldal
Van 14 tot 16 uur
Lokaal Dienstencentrum
ldc.inkompanie@dilbeek.be,
02 451 43 70

VRIJDAG 16 JUNI

Allez, Chantez!

Castelhof
Van 20 tot 22 uur
Avansa Halle-Vilvoorde vzw
www.avansa-hallevilvoorde.be,
info@avansa-hallevilvoorde.be,
02 454 54 01



ZATERDAG 17 JUNI

Beheerwerken

Ter Pede
Van 9 tot 13 uur
Natuurpunt Dilbeek
www.natuurpunt.be/agenda,
npdilbeek@gmail.com

27ste Praat- Kaas- en Wijnavond

Zaal Solleveld
Vanaf 18 uur
FV regio Dilbeek vzw
info@fv-dilbeek.familiekunde-
vlaanderen.be

Folkconcert Boreas

Kasteel La Motte
Om 20 uur
Davidsfonds Wolsem
www.dilbeek-wolsem.davidsfonds.be,
davidsfondswolsem@gmail.com,
0495 49 79 86

Concert Musica@Parola met Nathalie Morazin

Sint Martinuskerk
Van 20 tot 22 uur
vzw Renate Devreese
www.musica-parola.be

ZONDAG 18 JUNI

Rondleiding MixArt beeldtuin

Galerie MixArt
Van 15 tot 18 uur
Galerie MixArt
www.mixart.be,
galeriemixart@gmail.com,
0485 520 853

MAANDAG 19 JUNI

Open atelier Maakhangaar

Maakhangaar
Van 19 tot 21.30 uur
0498 52 11 73

WOENSDAG 21 JUNI

Stoelyoga

Zaal Collegium
Van 13.45 tot 15 uur
Lokaal Dienstencentrum
ldc.inkompanie@dilbeek.be,
02 451 43 70

ZATERDAG 24 JUNI

Voorleestipi: Schat van Vlieg

Bibliotheek Dilbeek
Van 10.30 tot 11 uur
https://dilbeek.bibliotheek.be,
bibliotheek@dilbeek.be, 02 451 69 70

ZATERDAG 24 JUNI

Ontbijt voor mantelzorgers

Welzijns-campus Nieuwenbos
Vanaf 10 uur
Verschillende Dilbeekse
Samanagroepen
Gratis – inschrijven voor 5 juni:
ljcw@telenet.be – 0492 31 26 97
www.samana.be
Ontmoet mantelzorgers uit jouw
buurt! Voor iedereen die voor iemand
zorgt.



ZONDAG 25 JUNI

In en rond de Pedemolen

Watermolen Sint-Gertrudis-Pede
Van 13 tot 18 uur
visit@dilbeek.be

Repair Café

Trefcentrum Solleveld
Van 14 tot 17 uur
Repair Café Dilbeek
repaircafe.dilbeek@gmail.com

Orchideeënwandeling

Clublokaal Ter Pede
Van 14 tot 16 uur
Natuurpunt Dilbeek
www.natuurpunt.be/agenda,
npdilbeek@gmail.com

DINSDAG 27 JUNI

Op grootvaders wijze:

Koken met Jean

site Breugheldal
Van 16 tot 19 uur
Lokaal Dienstencentrum
ldc.inkompanie@dilbeek.be,
02 451 43 70

Kleurenwiesen met Maryvonne

Westrand – Cultuurcentrum Dilbeek
Van 14 tot 16.30 uur
Kennisbeurs Pajottenland
maryvonne.detemmerman@telenet.be,
02 569 38 96

WOENSDAG 28 JUNI

Stoelyoga

Zaal Collegium
Van 13.45 tot 15 uur
Lokaal Dienstencentrum
ldc.inkompanie@dilbeek.be,
02 451 43 70

Spel en ontmoeting: we springen de zomer in!

Welzijns-campus Nieuwenbos
van 14.30 tot 16.30 uur
Voor kinderen van 3 tot 12 jaar én hun (groot)ouder(s). Vrije toegang en zonder inschrijving.
www.huisvanhetkinddilbeek.be
02 451 69 55

Kermis Groot-Bijgaarden

Gemeenteplein
Van vrijdag 30 juni tot en met
zondag 2 juli

ZATERDAG 1 JULI

Concert Musica@Parola met Paul De Maeyer, Renate Weytjens, Hanne Hautekiet & Erik Van Nevel

Sint Martinuskerk
Van 20 tot 22 uur
vzw Renate Devreese
www.musica-parola.be

ZONDAG 2 JULI

Wandelen: Groot-Bijgaarden door de eeuwen heen

Westrand
Van 14 tot 16 uur
www.westrand.be, 02 466 20 30

ZONDAG 9 JULI

Bomenwandeling met erfgoedinslag

Westrand
Van 14 tot 16 uur
Natuurpunt Dilbeek
www.natuurpunt.be/agenda,
npdilbeek@gmail.com

ZATERDAG 15 JULI

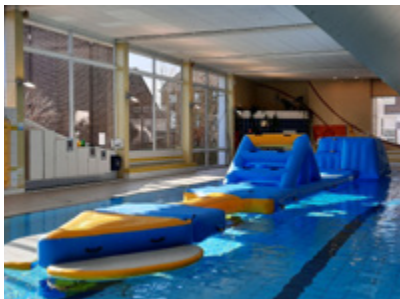
Beheerwerken

Ter Pede
Van 9 tot 13 uur
Natuurpunt Dilbeek
www.natuurpunt.be/agenda,
npdilbeek@gmail.com

Hindernissenparcours in zwembad Dilbeek

Elke dag van 15 juli tot 13 augustus
tussen 13.30 en 16.30 uur

Ben jij klaar voor spetter- en klauterplezier in het water? Reserveer dan zeker je zwembeurt op www.dilbeek.be/zwembad om zeker te zijn van een plaatsje.



WOENSDAG 19 JULI

Spel en ontmoeting: Zomervakantie met reuze buitenspelen en springkasteel.

Welzijns-campus Nieuwenbos
van 14u30 tot 16u30
Voor kinderen van 3 tot 12 jaar én hun (groot)ouder(s). Vrije toegang en zonder inschrijving.
www.huisvanhetkinddilbeek.be
02 451 69 55

VRIJDAG 28 JULI

Avondmarkt Sint-Ulriks-Kapelle

Kerkstraat
Van 17 tot 22 uur

Kermis Sint-Ulriks-Kapelle

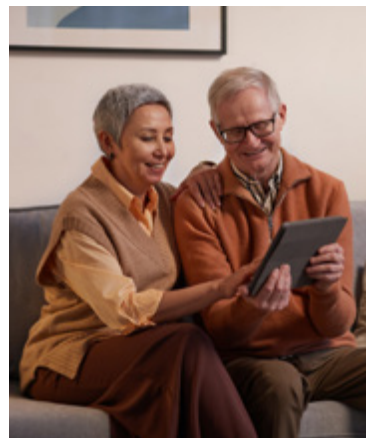
Kerkstraat
Van vrijdag 28 juli tot en met
maandag 31 juli

Kermis Sint-Anna-Pede

Sint-Annakerk
Van vrijdag 28 juli tot en met
maandag 31 juli

Computerlessen Seniorenraad

In september starten weer verschillende cursussen van de Seniorenraad in samenwerking met KISP. Je leert er alles over het gebruik van verschillende toepassingen op je computer, tablet of smartphone. Op verzoek van velen wordt ook een nieuwe starterscursus aangeboden. Inschrijven kan op www.seniorenraadilbeek.be, doorklikken naar "Vorming".



WESTRAND

VRIJDAG 02 JUNI – 20.30 UUR DANS **What remains**

ZOË DUMOUSTIER

Westrand theaterzaal

Een dansant spel over beginnen en eindigen, over staan op het uiterste van een levenslijn, op het punt waar je als kind begint of waar je als oudere eindigt. De poëzie van het veranderen als mens, het maken van herinneringen en de angst om deze te verliezen. Ook welkom vanaf 10 jaar.



VRIJDAG 02 TOT 18 JUNI EXPO **WESARTND**

Vernissage op vr 02 juni

Deze tentoonstelling is anders.

Anders dan anders. Ontstaan vanuit de droom om werk onmerkbaar aanwezig te laten zijn. Waar je op het eerste zicht lijkt voorbij te gaan aan de werken. Om dan te merken... dat alles in zijn zuiverheid aanwezig is en opgaat in de architectuur.

ZATERDAG 10 JUNI

Start ticketverkoop voor feestjaar Westrand 50 jaar

Zaterdag 10 juni start de ticket- en abonnementenverkoop voor het nieuwe cultuurseizoen van Westrand. Tickets kopen voor podium kan vanaf 9 uur, inschrijven voor vorming vanaf 10u. Dit zowel online als aan de balie van Westrand die die dag open zal zijn van 9 tot 12.30 uur.

NIEUW TICKETSYSTEEM

Het nieuwe seizoen brengt ook een nieuw ticketsysteem met zich mee. We raden aan om vooraf al een account aan te maken om alles vlot te laten verlopen. Op de website van Westrand zal je begin juni ook een handleiding vinden met een duidelijk stappenplan.



Dinsdagfilm

We sluiten het seizoen 22-23 af met de film die aan de haal ging met 7 Oscars en een Vlaamse film.

DI 06 JUNI – 20.30 UUR

Everything everywhere all at once

Daniel Kwan en Daniel Scheinert

Een integer verhaal over een moeder-dochterrelatie? Ook. Een entertainende film over een grappige familie? Ook. Sciencefiction met een multiversum waarin honderden versies van jezelf bestaan. Ook. Drama ook. Actie en avontuur, ook. En de grootste winnaar van de Oscars. Zeker ook.



DI 13 JUNI – 20.30 UUR

Aller/Retour

Dorothee Van Den Berghe

Aller/Retour is een Vlaamse film met in de hoofdrollen niemand minder dan Ruth Beeckmans, Welket Bungué, Lies Visschedijk, Anemone Valcke, Sebastien Dewaele en Niko Devos. Het verhaal van een reis waarin twee volledig verschillende levens worden samen gegoooid en waarin leed, liefde en vriendschap worden gedeeld.



Lezen & studeren in de bib

Zin om de (school)boeken open te slaan met zicht op de Wolfspuiten? Of liever een gezellig, zacht zeteltje om even in je boek of magazine weg te duiken? Dan ben je in de bib aan het juiste adres!

Sinds januari kan je in de bibliotheek genieten van de gloednieuwe leeshoek. Je vindt er naast de dagelijkse kranten en een uitgebreid aanbod van tijdschriften ook fijne lees- en studeerplekjes terug.

Bij goed weer kan je ook terecht op het zonnige leesterras van de bib: houd die zonnebril dus alvast klaar bij jouw volgende bibbezoek!

BREINPLEIN

Tijdens de blokperiodes openen we ook dit jaar opnieuw "breinpleinen". Een breinplein is een stille plek, waar je terecht kan om te blokken voor de examens als je thuis geen rustige studeerplek vindt.

Van 22 mei tot 30 juni kan je terecht op twee breinpleinlocaties. In de bibliotheek kan je een plek zoeken in de polyvalente ruimte of aan een van de vele studeertafels doorheen de bib maar ook in Castelhof (Sint-Martens-Bodegem) kan je opnieuw studeren.



VRAGEN OVER BREINPLEIN?

Check de sociale media "Jong in Dilbeek" of mail naar jong@dilbeek.be.



Ook vzw Familiekunde vind je in de bib. Te midden van hun uitgebreide archief kan je bij hen terecht voor alle vragen rond het ontdekken van jouw familiegeschiedenis. In juni kan je elke maandagnamiddag (14-16 uur), donderdag 8 juni (18-20 uur) en zaterdag 24 juni (10-13 uur) bij hen terecht. Controleer hun website voor meer info: www.fv-dilbeek.familiekunde-vlaanderen.be.



Regionaal Mobiliteitsplan Vlaamse Rand

Dilbeek maakt samen met 32 andere gemeenten deel uit van de Vervoerregio Vlaamse Rand. Daar maakten we een Regionaal Mobiliteitsplan om de regio duurzamer, veiliger, welvarender, leefbaarder en beter bereikbaar te maken.

Het Regionaal Mobiliteitsplan werkt naar een veilige en leefbare regio door een beter mobiliteitsaanbod. Betere infrastructuur met aandacht voor voetgangers, fietsverbindingen en openbaar vervoer maakt onze mobiliteit duurzamer.

Naast het voorzien van de infrastructuur wordt als tweede pijler ook gemikt op Gedrag en Ruimte. Voor alle weggebruikers, zowel de fiets,

de bus, de trein, de auto en de logistiek, werd een ideaal scenario uitgewerkt met 130 concrete acties die de komende jaren in de vervoerregio Vlaamse Rand zullen worden uitgerold.

Als burger krijg je de kans om het plan na te kijken en er jouw eventuele opmerkingen en suggesties op te formuleren. Binnenkort loopt er hierover een openbaar onderzoek, hou de lokale affiches hiervoor in het oog.

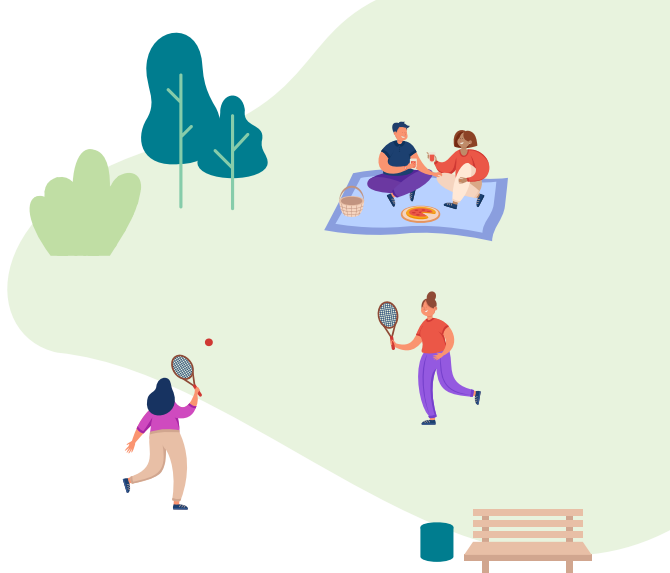
Je zal dit Regionaal Mobiliteitsplan kunnen raadplegen op www.dilbeek.be en op www.vervoerregiovlaamserand.be.

Voor meer informatie kan je ook terecht in het gemeentehuis en op de bovenstaande websites.

De leukste picknick-plekjes in Dilbeek

Wat is er gezelliger dan in het zonnetje en in leuk gezelschap te genieten van een picknick? Visit Dilbeek zet voor jou de leukste picknickplekjes op een rijtje.

- In de boomgaard of bij de vijver van de Pedemolen
- In de tuin van Huisje Mostinckx
- Op de speelweide en de binnenkoer van kinderboerderij Neerhof
- Aan de vijver en de speeltuin in het Park van Dilbeek



- In het Kasteeldomein La Motte
- Bij de vijvers aan het Renbaanpark
- Op de grasvelden rondom het Castelhof
- In de natuurgebieden de Wolfspuiten, Ter Pede en de Thaborberg

Op deze plekjes vind je een rust- of picknickbank. Ook heel wat bewegwijzerde wandel- en fietstochten houden er halt.

Alle info over deze picknickplekken en meer leuke tips om erop uit te trekken in Dilbeek vind je op visit-dilbeek.be.



visit
Dilbeek





Vlaanderen
is diervriendelijk

In de zon is uw
wagen een oven
Laat uw hond niet achter

DEPARTEMENT
OMGEVING

WWW.HUISDIERINFO.BE

Dag van de Mantel zorger



Mantel-zorg jij ook?

Op vrijdag 23 juni is het Dag van de Mantelzorg en verwennen wij graag de Dilbeekse mantelzorgers tijdens een namiddag vol ontspannende en creatieve workshops. Ben jij een mantelzorger?

Doe de test!



Scan de QR-code
voor meer info.

Ontbijt voor mantelzorgers

24 JUNI

Welzijns-campus Nieuwenbos

Vanaf 10 uur

Verschillende Dilbeekse Samanagroepen

Gratis – inschrijven voor 5 juni:

l.jcw@telenet.be – 0492 31 26 97

www.samana.be

Ontmoet mantelzorgers uit jouw buurt!

Voor iedereen die voor iemand zorgt.

Doe de test

Ik ben ... :

- Boekhouder (facturen betalen, mutualiteit, ...)
- Regelaar (boodschappen doen, afspraken maken, ...)
- Maatje (babbel, uitstap, ...)
- Verzorger (lichamelijke verzorging, medicatie toedienen,...)
- Klusjesman/-vrouw (gras maaien, lamp vervangen, ...)
- Huishoudhulp (bed opmaken, poetsen, ...)
- Kok (eten klaarmaken, ...)
- Chauffeur (vervoer naar doktersafpraak, kapper, ...).

Een mantelzorger biedt allerlei soorten van hulp.

Ik help ...:

- ... en wordt betaald.
 - ... als vrijwilliger vanuit een organisatie.
 - ... omdat ik een persoonlijk band met hem/haar heb.
- Wanneer je betaald wordt voor je hulp, of je doet dit vanuit georganiseerd vrijwilligerswerk, ben je geen mantelzorger.**

Je kan ook voor iemand zorgen met je wie je geen familieband hebt.

De persoon die ik help...:

- ... woont thuis.
- ... woont in een zorginstelling.

Je kan ook mantelzorger zijn van iemand die in een zorginstelling verblijft.

In Kompanie smaakt koffie beter

Na meer dan 30 jaar was het bij het lokaal dienstencentrum tijd voor vernieuwing. De vernieuwde werking zetten we dan ook graag in de verf. Onze nieuwe slogan geeft het gevoel van wat een dienstencentrum vandaag doet beter weer: samen kan je meer.



Maar wat is dat: 'een lokaal dienstencentrum'? Een lokaal dienstencentrum, of kortweg LDC, is een ontmoetingsplek voor ouderen, mantelzorgers, en bij uitbreiding iedere volwassene die nood heeft aan verbinding, ontmoeting en verrijking. Je kan er terecht voor tal van activiteiten, evenementen en infosessies die je uitnodigen om zorg te dragen voor jezelf en je naasten. Bovendien kan je hier rechtstreeks aankloppen als je een zorgvraag hebt of zelf hulp wil aanbieden.

WAT MAAKT EEN LOKAAL DIENSTENCENTRUM ZO BIJZONDER?

Hier is iedereen welkom. De activiteiten zijn laagdrempelig en betaalbaar. Ze creëren sociaal contact tussen heel diverse mensen. Zo bouwen de bezoekers een netwerk op. Het lokaal dienstencentrum zet je ook op weg. De medewerkers gaan op zoek naar de diensten die jij nodig hebt, op jouw maat.

STREVEN NAAR EEN ZORGZAME BUURT

Wie lokaal dienstencentrum zegt, zegt zorgzame buurt! We bouwen aan een uitgebreid netwerk van zorg- en ondersteuningspartners, van wijkagent tot postbode of buurtvereniging.

Dus kom gerust eens mee bloemschikken, volg Engelse conversatie, kom mee petanque of stoelyoga doen, samen kokerellen, ... of kom gewoon een kopje koffie drinken, want In Kompanie smaakt dat zoveel beter!
#mijnwarmethuis

WIL JE DE BROCHURE MET ALLE ACTIVITEITEN GRATIS ONTVANGEN?

Contacteer: Lokaal Dienstencentrum
Itterbeeksebaan 208, 1701 Itterbeek
02 451 43 70 – ldc.inkompanie@dilbeek.be

Beweegmarkt



DINSDAG
6 JUNI 2023

WELKOM TUSSEN 8u30 EN 16u30

www.dilbeek.be/beweegmarkt
Odisee hogeschool,
Stationsstraat 301, 1700 Dilbeek

... bij te weinig lichaamsbeweging je **een groter risico op diabetes** hebt omdat suiker en vet minder uit het bloed worden opgenomen?

... mensen die sporten zich **minder eenzaam** voelen?

... je **18,7%** meer kans hebt op **darmkanker** als je te weinig beweegt?

WIST JE DAT ...

... je **geheugen** ook beter blijft werken als je enkele keren per week intensief sport?

... **buiten sporten** nóg beter is dan binnen sporten omdat je **extra vitamine D** opdoet en zo **botontkalking** vermijdt?

... door te bewegen het hormoon serotonine gestimuleerd wordt dat zorgt voor **een beter humeur** en minder **depressieve symptomen**?

... regelmatig bewegen samengaat met **31% minder kans op infectieziekten** (oa. Covid19)?

Maak kans op een **GRATIS sportabonnement**

HEB JE NOG BEWEEGREDENIEN NODIG OM IN ACTIE TE SCHIETEN?

Kom naar de Beweegmarkt – we helpen je op weg! De Beweegmarkt laat jou proeven van enkele leuke, korte sportinitiaties: padel, aerobic, badminton, stoelyoga, ... Je kan ook infosessies volgen waar je praktische oefeningen leert: beweegtips voor thuis, info rond valpreventie en diabetes, feiten en fabels over voeding.

Laat je verder inspireren door het Dilbeekse beweegaanbod en doe mee aan de fit- en krachttest. Bovendien verwennen we je met heerlijke smoothies, gezonde lunch, een leuke goodiebag, een gezellige babbel en zoveel meer.



Dubbele straatnamen weggewerkt

Er zijn in Dilbeek een aantal straten die exact dezelfde naam hebben. Dat leidt geregeld tot verwarring. Die willen we stapsgewijs in de hele gemeente weggewerken.

Op een moment dat elke minuut telt, verliezen hulpdiensten kostbare tijd bij interventies. Ook online bestellingen worden vaak verkeerd geleverd.

PARTICIPATIETRAJECT

De bewoners van de betrokken straten kregen inspraak in de keuze van hun nieuwe straatnaam. Op 24 april kreeg hun straat officieel een nieuwe naam.

- Potaardestraat n°4 (Sint-Martens-Bodegem): Windakkerstraat n° 1
- Potaardestraat n°6 (Sint-Martens-Bodegem): Grensweg n° 2
- Kapelleveld n°1 (Sint-Ulriks-Kapelle): Hopbelveld n° 1
- Kerkweg n° 21, 23 en 25 (Groot-Bijgaarden) en Breugelweg 1 (Groot-Bijgaarden): Melkstaldreef resp. n° 1, 3, 4 en 2
- Kerkweg n° 27 (Groot-Bijgaarden): Sint-Egidiusweg n° 2
- Rozenlaan (Groot-Bijgaarden): Pioenlaan
- Stationsstraat (Groot-Bijgaarden): Spoorwegstraat
- Kerkstraat (Sint-Ulriks-Kapelle): Sint-Ulriksstraat
- Gemeenteplein (Groot-Bijgaarden): Bijgaardenplein

Sommige woningen kregen omwille van hun ligging een nieuw adres op een bestaande straat:

- Kapelleveld n° 10 en 12 (Sint-Ulriks-Kapelle): Krekendries resp. n° 5/G en 25/A
- Kwaadbunderweg n° 2 (Sint-Ulriks-Kapelle): Lumbeekstraat n° 91

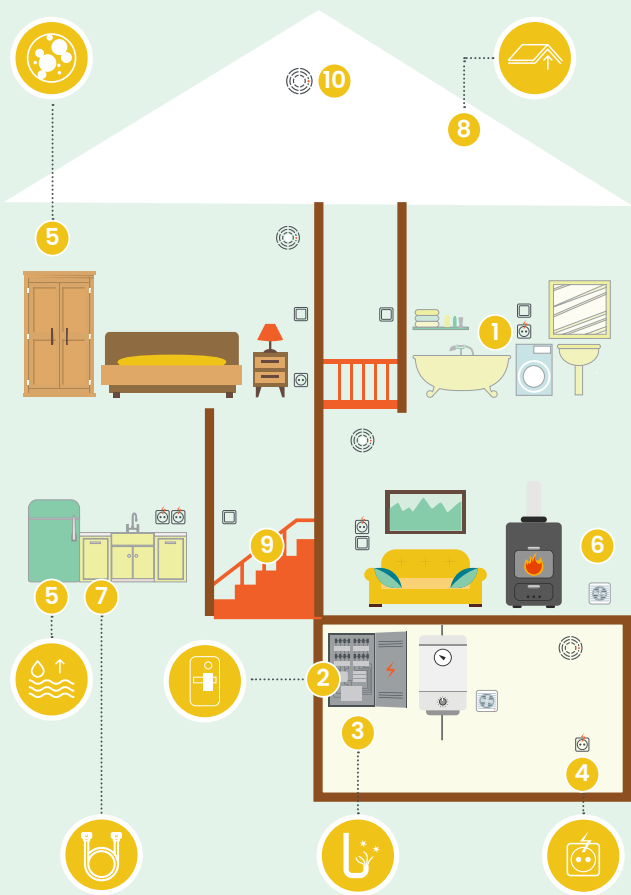
VERVOLG

Het startschot van de volgende fase zal gegeven worden in het najaar van 2024. Heb je nog vragen, stuur dan een mail naar bugzaken@dilbeek.be.



Is jouw huurwoning klaar voor het conformiteitsattest?

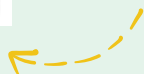
Verhuur jij een woning die gebouwd is vóór 1918? Dan moet je dit jaar een conformiteitsattest aanvragen. Zorg ervoor dat de woning in orde is. Hier zijn alvast de meest voorkomende gebreken:



- 1 Zorg dat je wasmachine op minimum 60 cm van het bad en/of de douche staat.
- 2 Kijk na of er een differentieelschakelaar in de elektriciteitskast zit.
- 3 Er mogen geen aanraakbare elektrische draden zijn.
- 4 Zorg dat alle stopcontacten goed in de muur vastzitten en dat er aarding zit op de stopcontacten met een aardingspen.
- 5 Kijk na of er geen vochtproblemen (met schimmelvorming) zijn.
- 6 Heb je een kachel? Zorg dan voor een rooster in de muur waardoor permanent verse buitenlucht naar binnen kan.
- 7 Gebruik de juiste gasleiding voor de aansluiting van een gasvuur of -oven. Een zwarte darm is niet toegestaan.
- 8 Het EPC mag niet vervallen of te hoog zijn. Heb je geen EPC? Toon dan aan dat er dakisolatie is.
- 9 Zorg voor een stevige leuning van minimum 75 cm, die niet opklimbaar is, bij trappen en als borstwering bij lage ramen vanaf de eerste verdieping.
- 10 Installeer een rookmelder op elke verdieping, in de (technische) berging en op zolder.



HELEMAAL IN ORDE?
Scan de QR code en vraag een woningonderzoek aan!





Zwier je deuren open en doe eens een buurtfeest op je stoep!

Roep de buurtbewoners samen en organiseer een moment voor een gezellige babbel, om samen te klinken of een hapje te delen. In een gastvrije sfeer leer je zo jouw buur(t) beter kennen. De gemeente ondersteunt jullie initiatief graag om er een hartelijk ontmoetingsfeest van te maken.

Wist je dat de gemeente elk buurtfeest ondersteunt via een subsidie? Dit kan het hele jaar door met een aanvraag bij het evenementenloket. Maar hou je je buurtfeest tijdens een weekend van Ontmoet elkaar op den trottoir? Dan krijg je er logistieke ondersteuning met gratis tafels, stoelen én randanimatie bovenop. Dit jaar breiden we de weekends van Ontmoet elkaar op den trottoir uit!

Organiseer je je buurtfeest op 29 en 30 juli?
↳ Dien je aanvraag in voor 2 juni

Organiseren op 26 en 27 augustus?
↳ Aanvraag indienen voor 30 juni

Alle info vind je op:
www.ontmoetelkaaropdentrottoir.be

Word animator op het speelplein

Zin in een actieve vakantiejob waarbij je kinderen een te gekke vakantie op het speelplein laat beleven? Word dan animator tijdens de zomer op speelplein Dilbeek!

Wie kan als animator aan de slag gaan?

- Je bent of wordt minstens 16 jaar in het jaar dat je op het speelplein wilt staan.
- Je bent goed in de omgang met kinderen.
- Je werkt graag toffe en originele spelletjes uit en beschikt over een ruime fantasie.
- Je hebt voldoende verantwoordelijkheidsgevoel.



MEER INFO OF JE KANDIDAAT STELLEN?
Surf naar www.dilbeek.be/animatoren.



Zij vierden hun 100^e verjaardag. Proficiat!



Josette De Coster
uit Schepdaal



Elisabeth Van Assche
uit Itterbeek

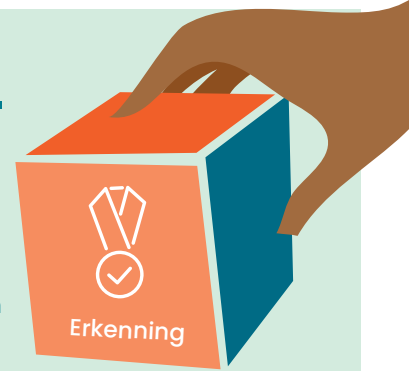


Naar een vernieuwend erkennings- en subsidiereglement

We leven in een snel veranderende maatschappij met (ver)nieuwe(nde) verenigingsvormen en innovatieve ideeën en projecten. De steun die we als gemeente bieden, moet daaraan worden aangepast met een **vernieuwd en integraal ondersteuningsbeleid**. We willen ook het rijk aantal bestaande socio-culturele, sportieve activiteiten en de Dilbeekse verenigingen ondersteunen. Nu én in de toekomst.

Een eerste aanzet gaven we begin dit jaar op het forum beleidsparticipatie. Nu is het tijd om dieper te graven. Na een voortraject onder begeleiding van adviesbureau Baristaz, plannen we graag samen met jullie een **eerste werksessie** in op **20 SEPTEMBER**. Hier willen we jullie, als

organisatoren, als (bestuurs) leden van verenigingen, initiatieven en werkingen, maar ook als burgers, samen brengen.



Daarom zetten we **samen met onze burgers, verenigingen en organisatoren** alvast eerste stappen in die richting.

Dat begint uiteraard met het bekijken van wat al bestaat. We nemen samen de huidige erkennings- en subsidiereglementen onder de loep om de pijnpunten in kaart te brengen en uit te zoeken welke aanpassingen nodig zijn. Vervolgens duiken we dieper in de verschillende erkennings- en subsidievormen en zoeken we samen met jullie de geschikte instrumenten. Zo willen we komen tot een vernieuwd erkennings- en subsidiebeleid met oog voor het **brede verenigingsleven en de socio-culturele en sportieve initiatieven** van vandaag en morgen.

We kunnen maar richting geven aan dit vernieuwde erkennings- en subsidiebeleid **samen** mét de mensen die Dilbeek doen bruisen. Om dit grondig aan te pakken, voorzien we ook nog **opvolgessies in oktober en/of november**. Op die manier geloven wij samen met jullie tot een gedragen en sterk ondersteuningsbeleid te komen.

WERKSESSIE

- woensdag 20 september om 19 uur
- Feestzaal, Westrand
(Kamerijklaan 46, 1700 Dilbeek)

Kijk zeker ook op doemee.dilbeek.be voor meer info en het verdere verloop van dit traject.

INFO

NUTTIGE TELEFOONNUMMERS

BURGER & OMGEVING

Burgerzaken: 02 451 68 20
burgerzaken@dilbeek.be

Burgerlijke stand: 02 451 68 40
burgerlijkestand@dilbeek.be

**Ruimtelijke ordening, milieu,
lokale economie en huisvesting**
02 451 68 70
wonenenondernemen@dilbeek.be

Openbare ruimte
02 451 68 50
openbareruimte@dilbeek.be

VRIJE TIJD

Team Kind: kind@dilbeek.be

Team Kennis: kennis@dilbeek.be

Team Jongeren: jong@dilbeek.be

Team Kunsten:
kunsten@dilbeek.be

Team Sport: 02 451 69 15

Westrand Cultuurcentrum:
02 466 20 30

Bibliotheek Dilbeek: 02 451 69 70

Zwembad: 02 567 25 42

WELZIJN

Team kind- en jongerenwelzijn:

Huis van het Kind
02 451 69 55
huisvanhetkind@dilbeek.be

**Team volwassenen
campus Keperenberg:**
02 568 05 00
volwassenenwelzijn@dilbeek.be

**Team volwassenen
campus Nieuwenbos:**
02 568 00 40
volwassenencampus@dilbeek.be

Team ouderenwelzijn:
Lokaal Dienstencentrum
02 451 43 70
ldc.inkompanie@dilbeek.be
ouderenwelzijn@dilbeek.be

Teams ouderenzorg:
Breugheldal
02 451 43 77
ouderenzorg@dilbeek.be

BRANDWEERZONE VLAAMS-BRABANT WEST

02 451 49 11
contact@zvbw.be
www.vlaamsbrabantwest.be

LOKALE POLITIE DILBEEK

02 464 12 00 (van 8 tot 20 uur)
PZ.Dilbeek@police.belgium.eu

WEEKENDWACHT DOKTERS

Dilbeek, Itterbeek, Schepdaal
en Groot-Bijgaarden 1733
Sint-Martens-Bodegem en
Sint-Ulriks-Kapelle: 02 461 32 02

APOTHEEK VAN WACHT

0903 99 000 (1.50 euro/min)
www.apotheek.be

WACHTDIENST DIERENARTSEN

Contacteer je eigen dierenarts,
deze verwijst je door naar een
dierenarts van wacht

Zie ook [www.dilbeek.be/
hulp-en-noodnummers](http://www.dilbeek.be/hulp-en-noodnummers)
voor zelfhulp lijnen en sociale
organisaties.

NOODNUMMERS

ANTIGIFCENTRUM

070 245 245

BRANDWONDENCENTRUM

02 268 62 00

BRANDWEER

100 of 112

DRINGEND VERVOER ZIEKEN EN GEWONDEN

100 of 112

DRINGENDE POLITIEHULP

100 of 112

CHILD FOCUS

116000

RODE KRUIS-VLAANDEREN

105 (ziekenwagendienst 24/24)

TELE-ONTHAAL

106
www.tele-onthaal.be

ZELFMOORDPREVENTIE

1813
www.zelfmoord1813.be

DE WATERGROEP

02 238 96 99

FLUVIUS

gasgeur of brand: 0800 65 0 65
storingen of defecten: 078 35 35 00

Dilbeek