

Bomenplan Dilbeek



11.06.2024

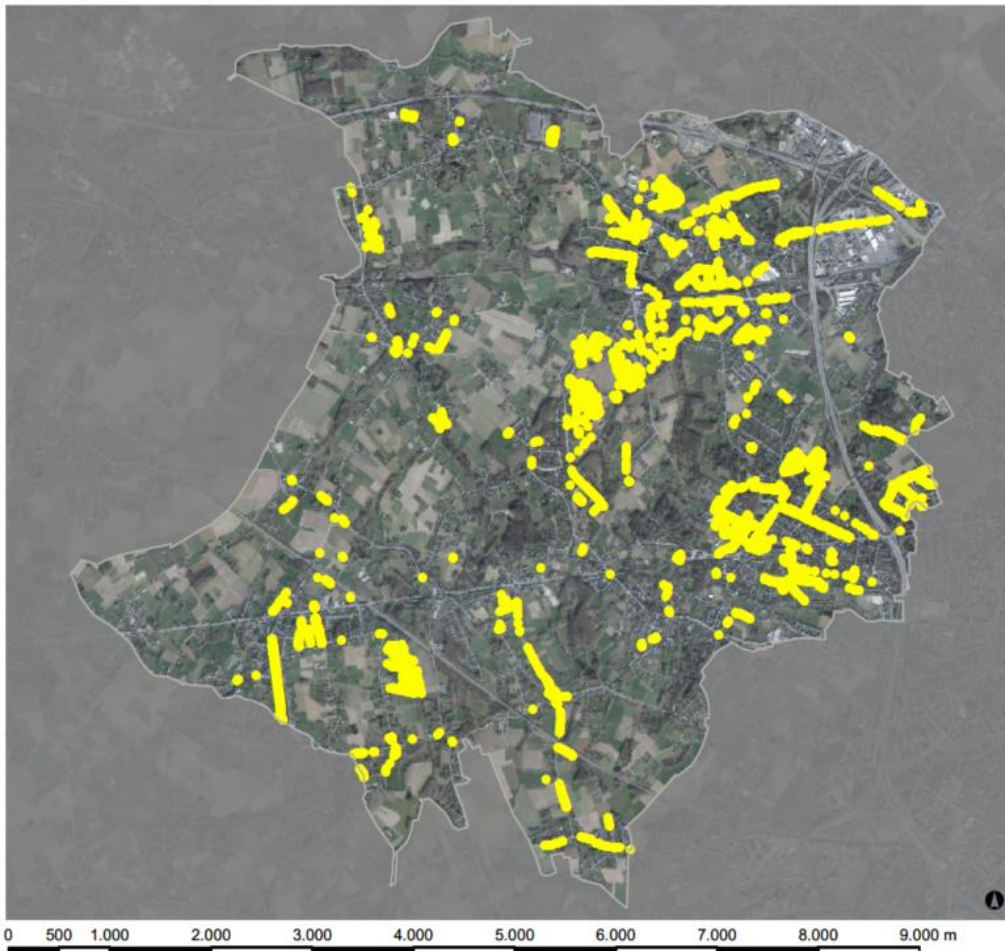
Deel 1: Bomenbeleidsplan

1. Inleiding
2. Inventarisatie
3. Analyse
4. Beleidsplan
5. Bijlagen

Deel 2: Bomenbeheerplan

1. Planmatig bomenbeheer
2. Beheerdoelstellingen
3. Werkorganisatie
4. Beheermaatregelen
5. Monitoring en evaluatie
6. bomenwerkplan
7. Bijlagen

1. Bomeninventarisatie



Bomenstructuur

- gemeentegrens
- bomen

April, juni 2021
3793 bomen

Inventarisatie

IDENTIFICATIE

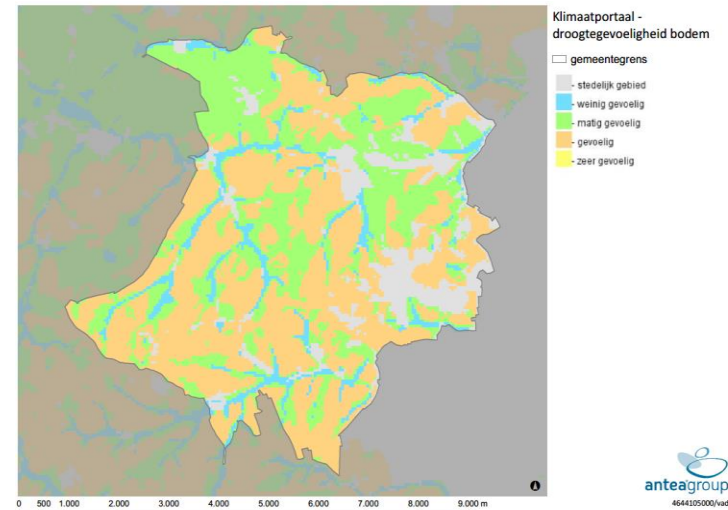
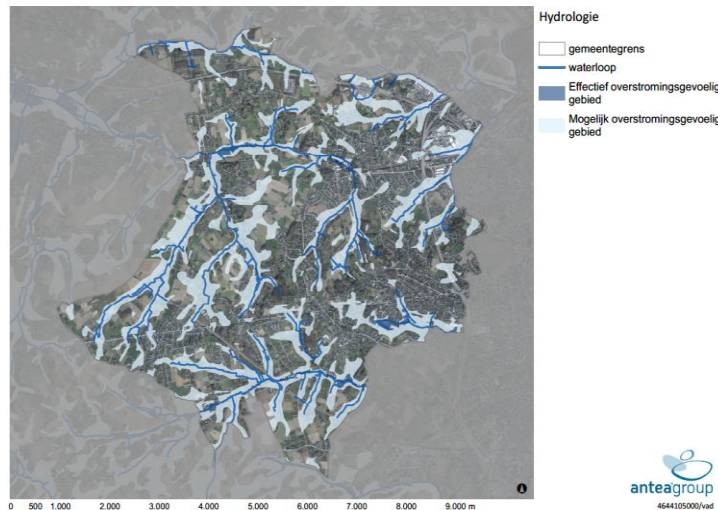
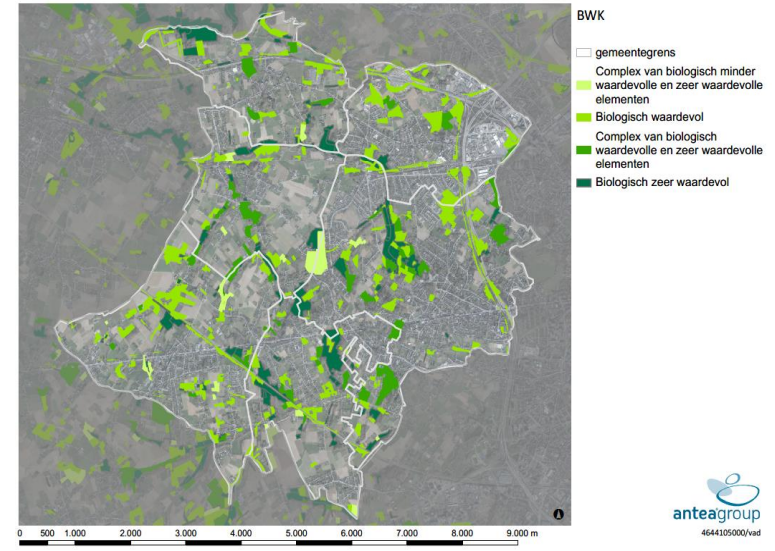
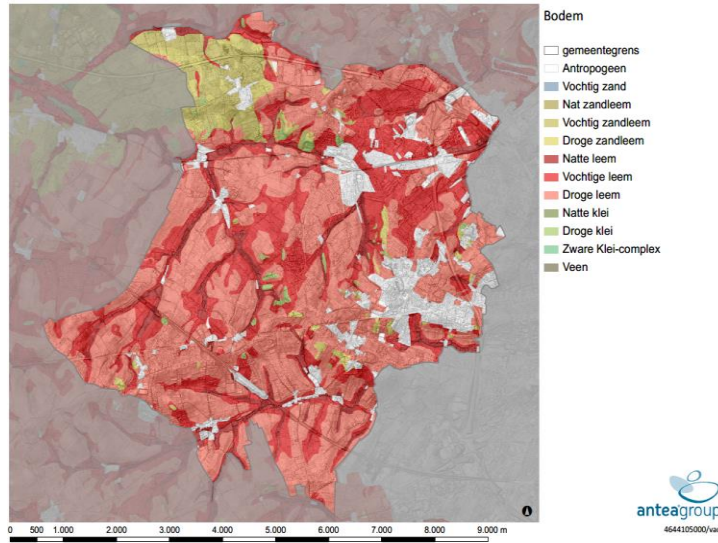
INVENTARISATIE

Analyse

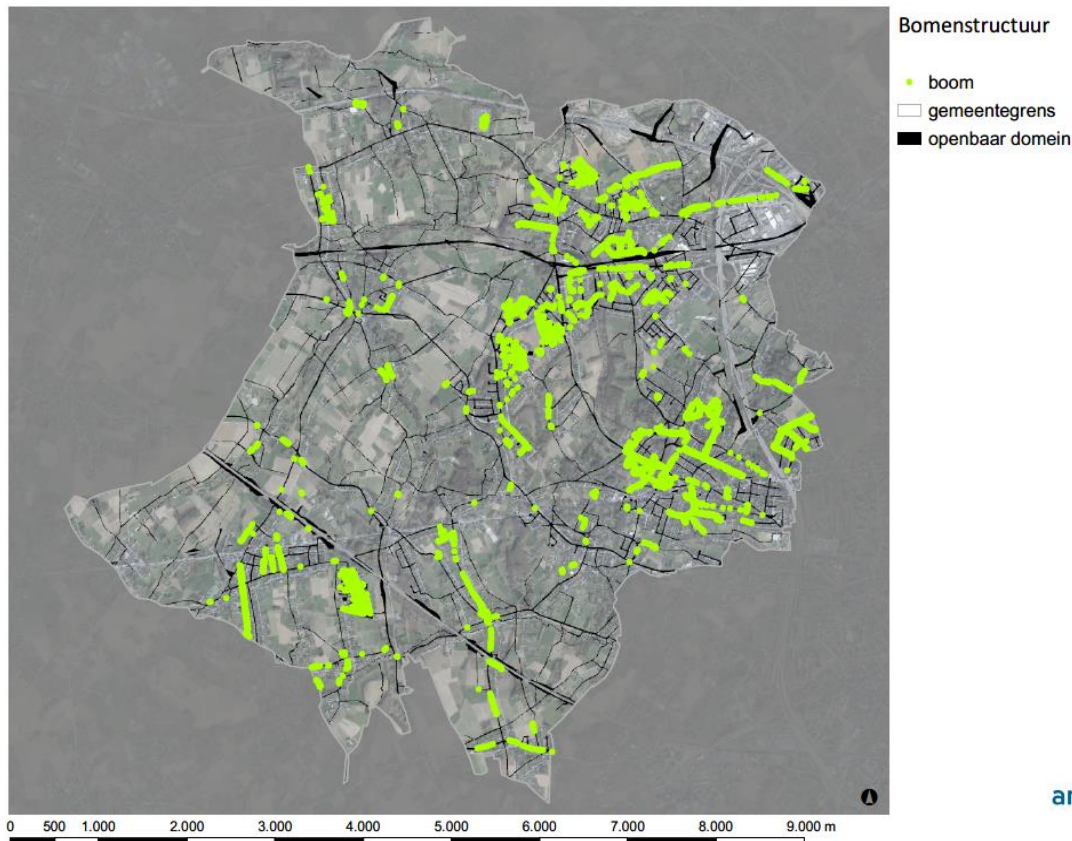
BELEIDSPLAN

BEHEERPLAN

2. (a)biotiek



1. Nieuwste inzichten (startoverleg)
2. Bomendata



Straat- en laanboom
verdeeld over het
openbaar domein

IDENTIFICATIE

INVENTARISATIE

ANALYSE

BELEIDSPLAN

BEHEERPLAN

- Sterk aanwezig in woonwijken en dorpskernen
- 113 soorten (incl. variëteit)
 - 22% klimaatbomen volgens lijst AVBS (22 soorten)
 - 23% inheems (18 soorten)
- Jong, beperkte ecosysteemdiensten
- Groot aandeel bomen in Dilbeek en Groot-Bijgaarden
- Gepast soorten nodig in zones met verharding

Analyse



Kardinaal Cardijnlaan



Nieuwenbos



Reinaartstraat



Paardenbloem



Lumbeekstraat



koolwitje



Herdebeekstraat



Wandelpad Kerselaarstraat

Analyse



Bekkerzeelweg



Turflaan



Hoogveld



Wijngaardstraat



Sint-Wivinadreef



Fretbos



D'Arconstraat



A.Wauoquezlaan

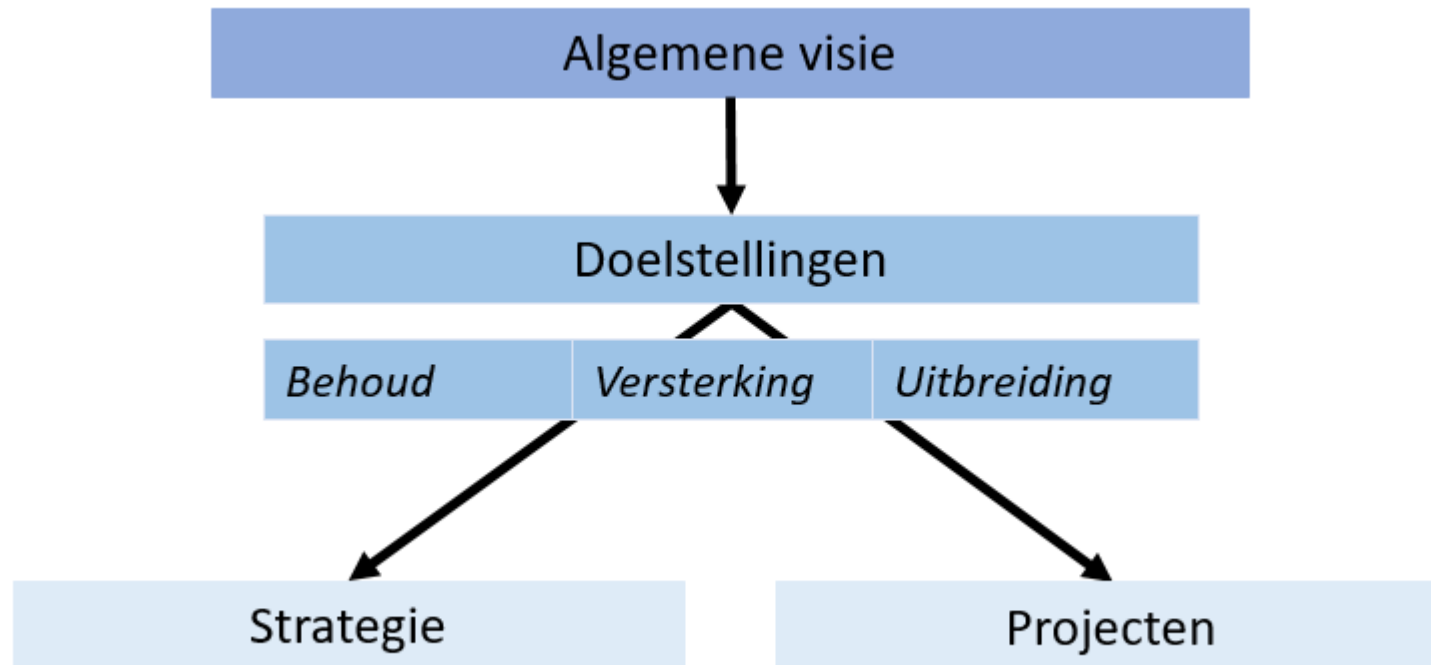
IDENTIFICATIE

INVENTARISATIE

GEBIEDSANALYSE

BELEIDSPLAN

BEHEERPLAN



IDENTIFICATIE

INVENTARISATIE

GEBIEDSANALYSE

BELEIDSPLAN

BEHEERPLAN

Visie

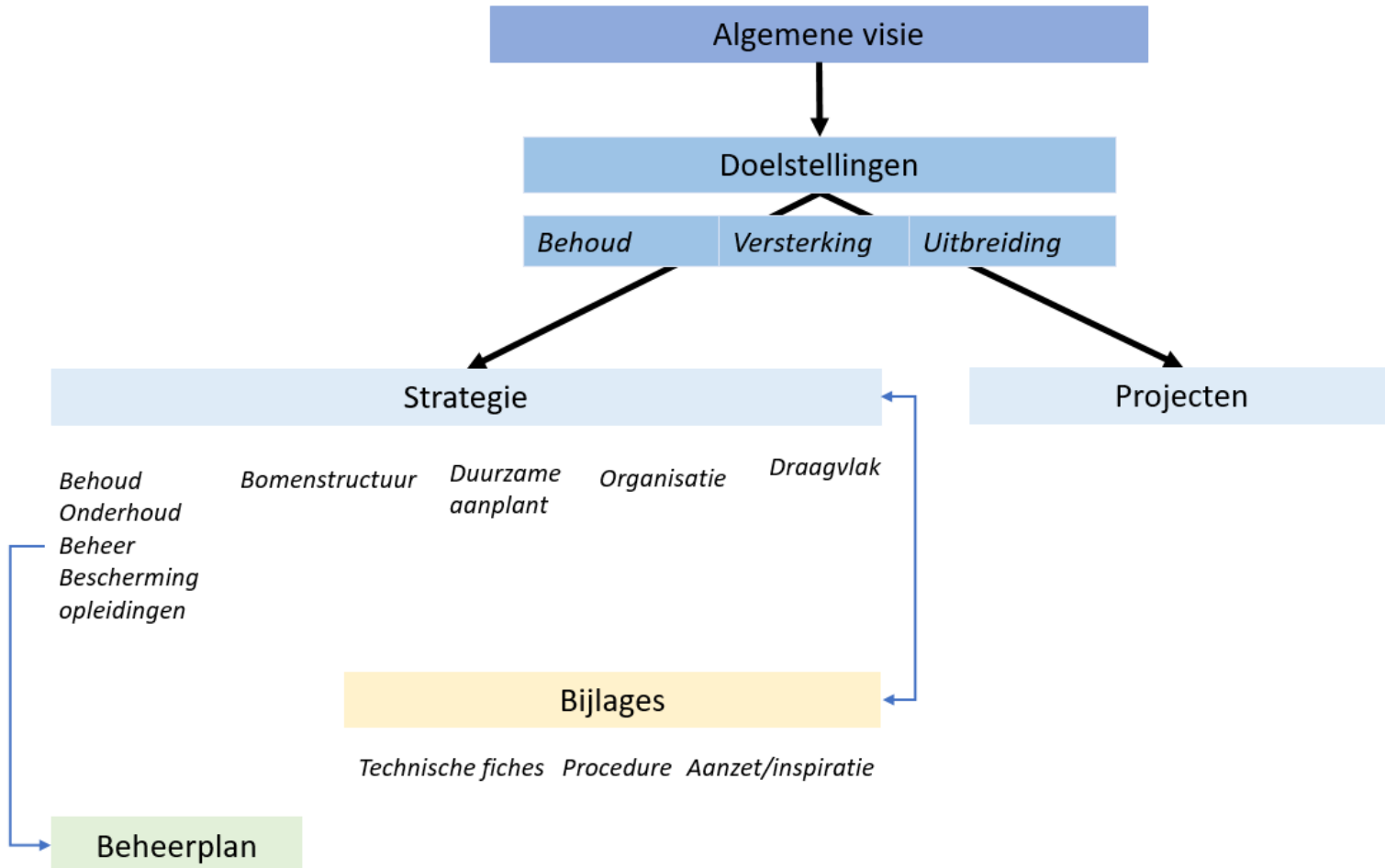
Doelstellingen

Strategie

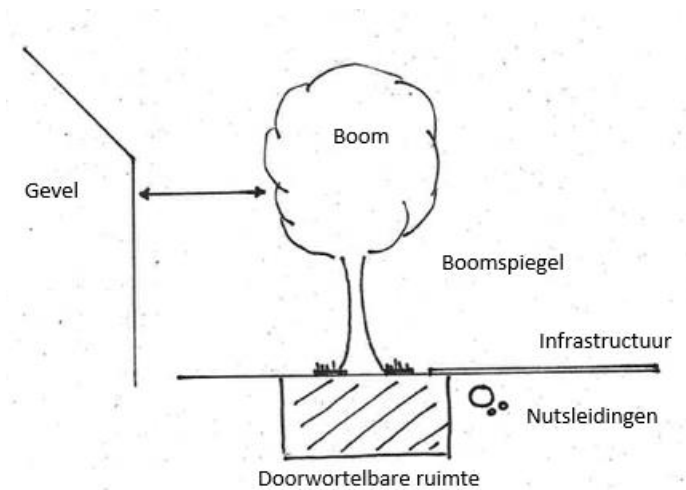
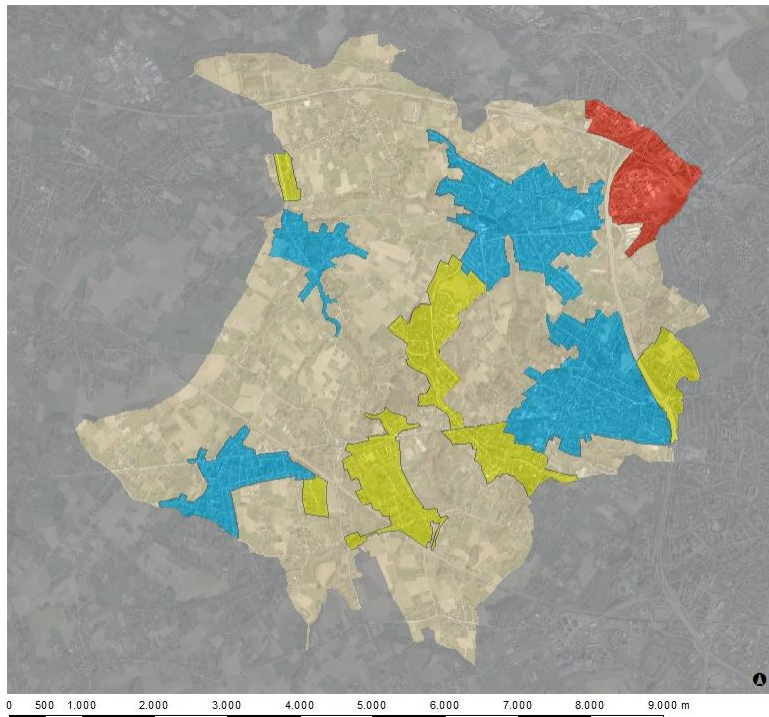
Projecten

Gevarieerd, kwaliteitsvol en duurzaam bomenbestand in functie van leefkwaliteit en rol klimaatveranderingen

- Behoud
 - Maximaal
 - Beperkt beheer
 - Veiligheid
 - Controle
- Versterking
 - Bomenstructuur
- Uitbreiding
 - Kwaliteit boven kwantiteit
 - Duurzame standplaats



Bomenstructuur



IDENTIFICATIE

INVENTARISATIE

GEBIEDSANALYSE

BELEIDSPLAN

BEHEERPLAN

Visie

Doelstellingen

Strategie

Projecten

Info naar

- **Behoud**

- Afwegingen
- Beheer
 - Snoei
- Onderhoud
 - bladruiming, watergeven
- Bescherming
- Opleidingen

- **Versterking**

- bomenstructuur

- **Uitbreiding**

- Duurzame standplaats

- *Technische fiches*

- *Snoei*
- *Bescherming*
- *Wortelopdruk*
- *Aanplant*

- *Aanzet/inspiratie*

- *Instrumenten*
- *klachten*

- *Procedures*

- *Behoud/vervangen*
- *Werken openbaar domein*

IDENTIFICATIE

INVENTARISATIE

GEBIEDSANALYSE

BELEIDSPLAN

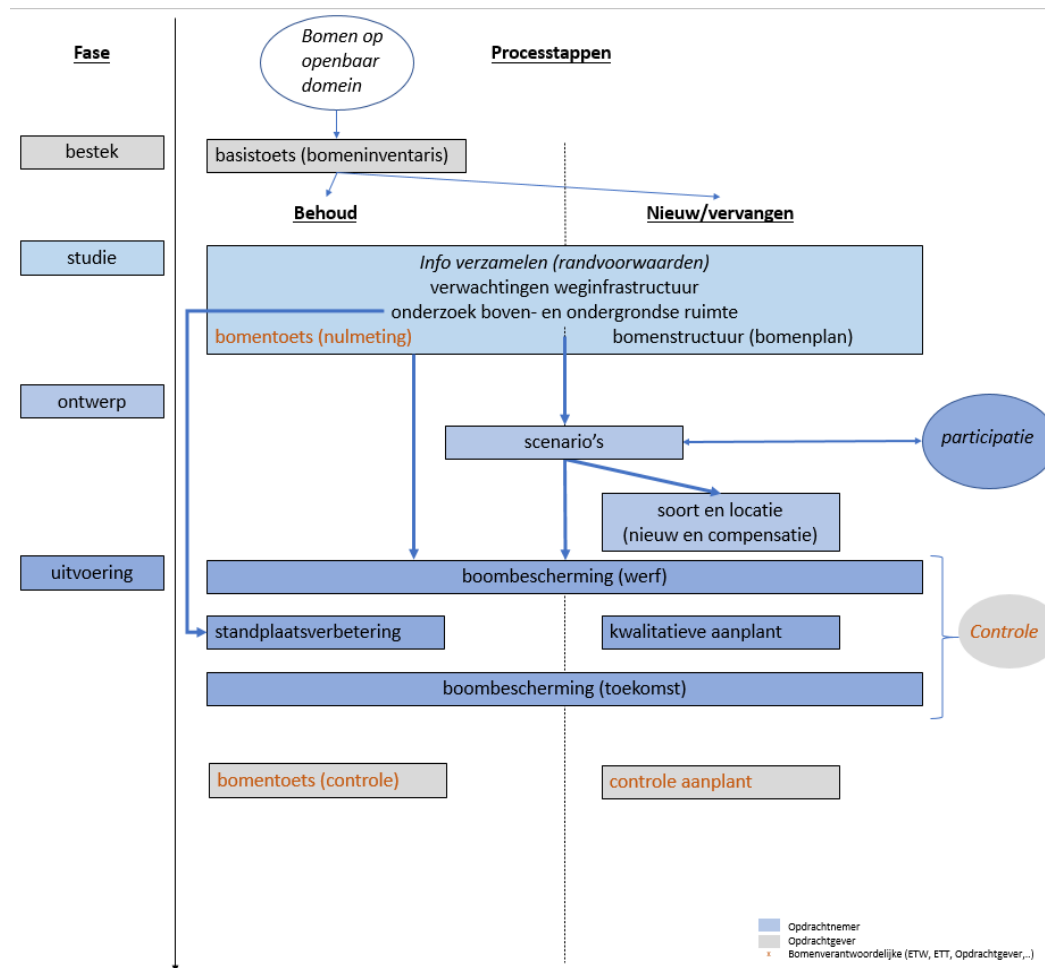
BEHEERPLAN

Visie

Doelstellingen

Strategie

Projecten



IDENTIFICATIE

INVENTARISATIE

GEBIEDSANALYSE

BELEIDSPLAN

BEHEERPLAN

Visie

Doelstellingen

Strategie

Projecten

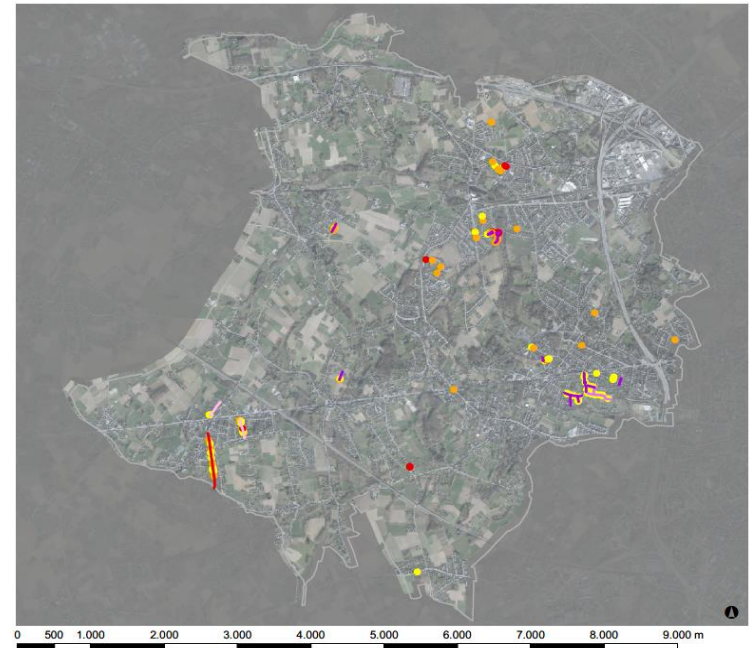
1. Implementatie richtlijnen bomenaanleg
2. Bomenbeheersysteem
3. Waardevolle bomen beschermen
4. Actieve bomenbescherming
5. Vervangingscriteria
6. Creatie draagvlak

- Wortelopdruk



- Ziekten/plagen

- Groenstraat
- Moortebeekstraat
- Marie-Henrittelaan
- A.Waucquezlaan
- Baron R. de Vironlaan
- Struweelgaard, Bloemendal, Oranjerielaan



Creëren draagvlak & bekendmaking

- Fase 1: eind juni
 - **Kanalen**
 - **Persbericht** met quote van bevoegde schepen
 - **Nieuwsbericht** kort op website
 - **Facebookbericht** (eventueel doorlink naar het nieuwsbericht)
 - **Inhoud**
 - **Waarom** maakt Dilbeek hier werk van? (link MJP)
 - Enkele **kerncijfers** uit de **inventarisatie** van het plan
 - Waar gaan we op inzetten naar de **toekomst** toe? de krachtlijnen toelichten
- Fase 2: najaar 2024
 - **Kanalen**
 - **Informatiepagina** op onze website
 - **Facebookbericht** om informatiepagina bekend te maken
 - **Flyer met QR code naar informatiepagina** (plaatsbezoeken)
 - **Inhoud informatiepagina**
 - Waarom, inventarisatie (enkele cijfers & kaarten), toekomstige acties
 - Veel gestelde vragen (FAQ) opmaken

Levendig houden bomenplan → nieuwe acties in de schijnwerpers