

Evenementenbeleid

Inhoud



Visie



Proces & tijdslijn



Koppelingen

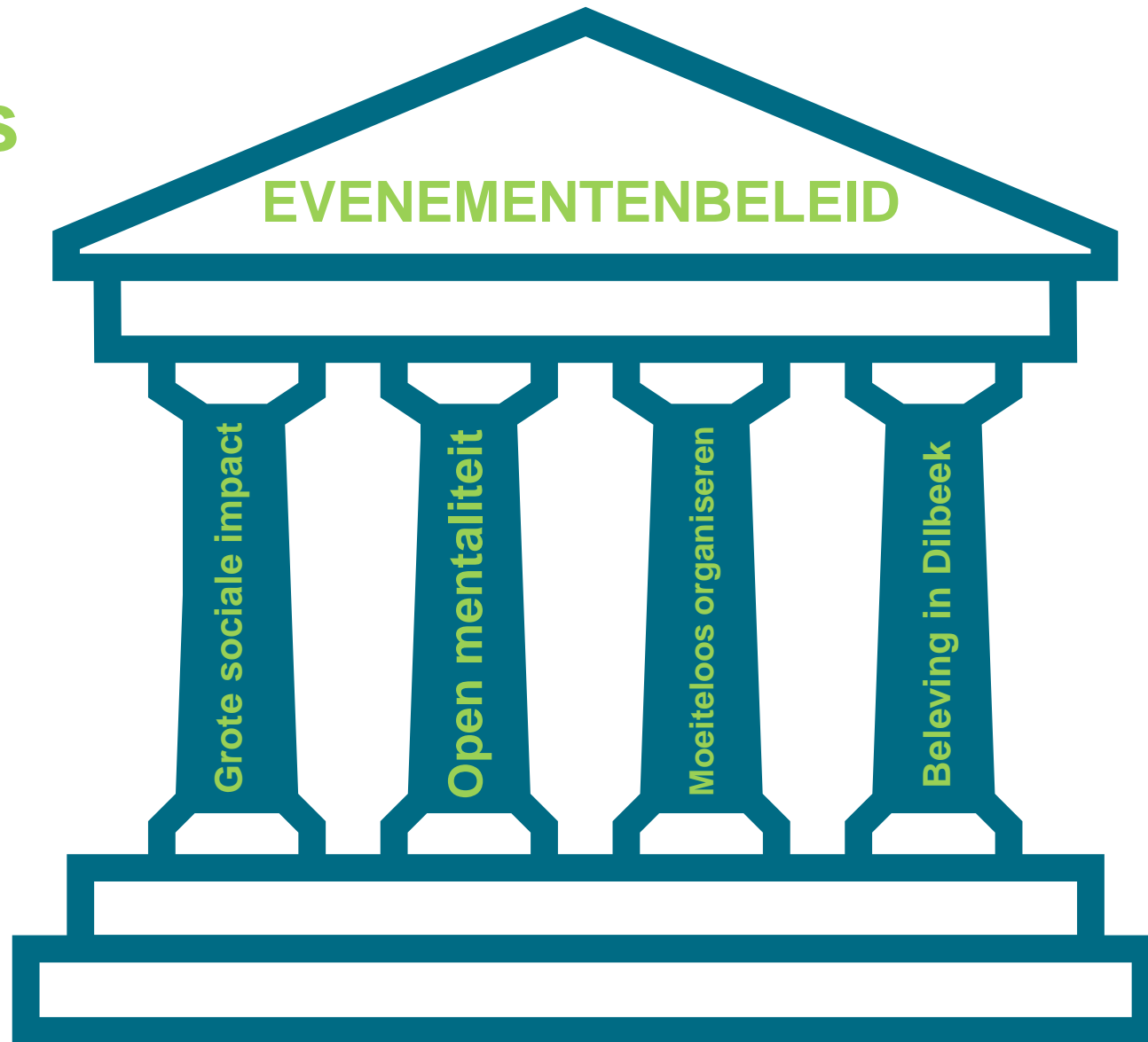


Participatie

Visie



4 pijlers



4 pijlers



Grote sociale impact

Ontmoeting, spreiding van overlast, inzetten op zowel kleine als grote events



Moeiteloos organiseren

Ondersteuningsvormen uitbouwen en optimaliseren



Open mentaliteit

Creatieve en innovatieve concepten en ontplooiing van organisatoren



Beleving in Dilbeek

Uithangbord, ambassadeurschap, boost toerisme en lokale economie



PROCES & TIJDSLIJN

Proces

VOORBEREIDING

- Visie en strategie
- Juridisch kader
- Participatieplan
- Data verzamelen

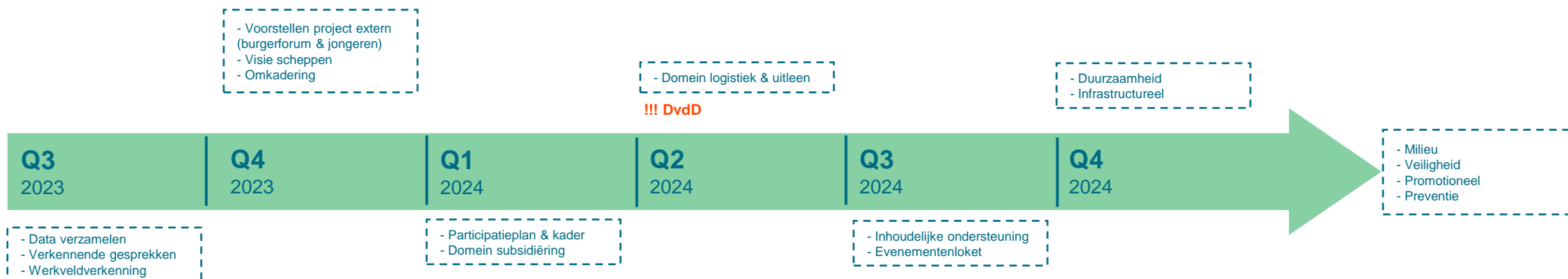
BELEID

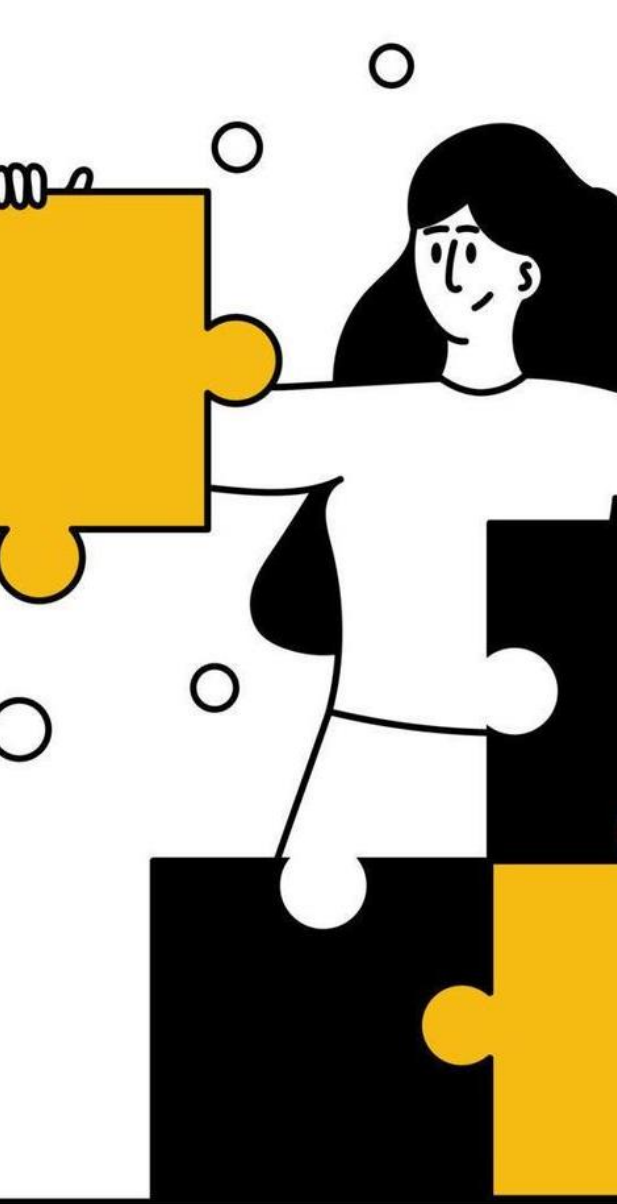
- Kaderprincipes goedkeuren
- Onderverdeeld in subcategorieën
- Participatie uitvoeren
- Gedragenheid checks
- Implementatie via processen, systemen en reglementen

NAZORG

- ✓ Financiële ondersteuning
- Signaleren knelpunten
- Logistieke ondersteuning
- Evenementenplan extern
- Inhoudelijke ondersteuning
- Governance structuur
- Duurzaamheid
- Proces herziening
- Infrastructurele ondersteuning
- Milieu
- Veiligheid
- Promotionele ondersteuning
- Preventie

Tijdslijn





KOPPELINGEN

met andere projecten

KOPPELINGEN met andere projecten

- Hernieuwing APR
- Toerismebeleid
- ✓ Erkenning & subsidiëring
- Hervorming logistieke (werking) teams VT
- ✓ Aankoop nadar hekken
- Organisatoren blijven ondersteunen
- Vernieuwd jeugdhuiswerk
- ...

PARTICIPATIE



Participatie

Onderwerp	Participanten*	Waarom
Logistieke ondersteuning	Partners & organisatoren	Raadplegen noden & pijnpunten
Eindtijden, geluid & overlast	Buurtbewoners & JK's + feestlocaties	Samenzitten & afspraken maken
Infrastructureel	Evenementenlocaties	Mogelijkheden onderzoeken ism partners
Preventie	Bezoekers, partners, organisatoren & scholen	Pijnpunten signaleren
Veiligheid	Organisatoren	Pijnpunten signaleren

*Ook intern wordt er overlegd met partners (politie, brandweer, bestuur, ...)

Participatieplan – logistieke ondersteuning

Stap	Timing	Doel
Strategisch overleg	21 maart	Visie, proces & participatie afstemmen
Spiloverleg	30 maart	Participatieplan afstemmen met Spil
Afkloppen participatieplan	1 ^e week april	Incl. scope van interne participatie (rolverdeling logistiek)
Vragenlijst organisatoren	2 ^e week april	Materiële & logistieke noden in kaart brengen + gedragenheid reglement check
Einddatum bevraging	30 april	Feedback verzamelen & verwerken
Intern overleg logistiek	April – mei	Mogelijkheden aftoetsen, voorraadbeheer
Extern overleg partners	April - mei	Mogelijkheden bespreken
CBS over nieuw reglement	3 of 10 juni	Goedkeuring reglement
GRC over nieuw reglement	11 juni	Verduidelijking reglement
GR over nieuw reglement	25 juni	Goedkeuring reglement



DILBEEK.BE